

Ahrensburg

# Exklusive Neubau-DHH kurz vor Fertigstellung am Schloßpark!

Número da propriedade: 25187010



[www.von-poll.com](http://www.von-poll.com)

PREÇO DE COMPRA: 750.000 EUR • ÁREA: ca. 171 m<sup>2</sup> • QUARTOS: 5 • ÁREA DO TERRENO: 310 m<sup>2</sup>

Número da propriedade: 25187010 - 22926 Ahrensburg

- Numa vista geral
- O imóvel
- Dados energéticos
- Plantas dos pisos
- Uma primeira impressão
- Detalhes do equipamento
- Tudo sobre a localização
- Outras informações
- Pessoa de contacto

Número da propriedade: 25187010 - 22926 Ahrensburg

## Numa vista geral

Número da propriedade	25187010	Preço de compra	750.000 EUR
Área	ca. 171 m <sup>2</sup>	Natureza	Casa geminada
Forma do telhado	Telhado de sela	Comissão para arrendatários	Käuferprovision beträgt 3,57 % (inkl. MwSt.) des beurkundeten Kaufpreises
Quartos	5	Modernização / Reciclagem	2025
Quartos	4	Tipo de construção	Sólido
Casas de banho	1	Móveis	Terraço, WC de hóspedes, Jardim / uso partilhado
Ano de construção	2023		

Número da propriedade: 25187010 - 22926 Ahrensburg

## Dados energéticos

Sistemas de aquecimento	Aquecimento por chão radiante	Certificado Energético	Consumo energético final
Fonte de Energia	Bomba de calor ar-água	Procura final de energia	21.50 kWh/m <sup>2</sup> a
Certificado Energético válido até	02.07.2033	Classificação energética	A+
Aquecimento	Bomba de calor ar-água	Ano de construção de acordo com o certificado energético	2022

Número da propriedade: 25187010 - 22926 Ahrensburg

## O imóvel



Número da propriedade: 25187010 - 22926 Ahrensburg

## O imóvel



Número da propriedade: 25187010 - 22926 Ahrensburg

## O imóvel



Número da propriedade: 25187010 - 22926 Ahrensburg

## O imóvel





Número da propriedade: 25187010 - 22926 Ahrensburg

## O imóvel



Número da propriedade: 25187010 - 22926 Ahrensburg

## O imóvel



Número da propriedade: 25187010 - 22926 Ahrensburg

## O imóvel



**VP VON POLL**  
IMMOBILIEN

**Immobilienbewertung –  
exklusiv und  
professionell.**

- Was ist Ihre Immobilie wert?
- Wie entwickelt sich der Wert Ihrer Immobilie in Zukunft?
- Wie wirkt sich eine Modernisierung auf den Wert ihrer Immobilie aus?

Ihre persönliche und exklusive Immobilienanalyse erhalten Sie nach nur wenigen Klicks.

[www.von-poll.com](http://www.von-poll.com)

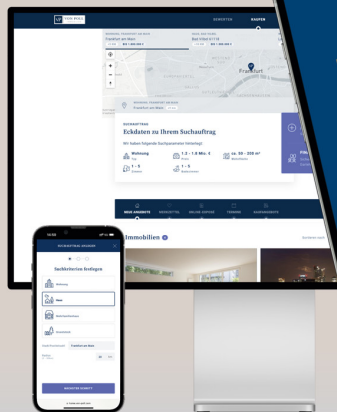
Número da propriedade: 25187010 - 22926 Ahrensburg

## O imóvel



Matthias Preuß  
Immobilienmakler (IHK)  
Geschäftsstellenleiter  
T: 040 - 41 34 63 30 0  
matthias.preuss@von-poll.com

[www.von-poll.com](http://www.von-poll.com)



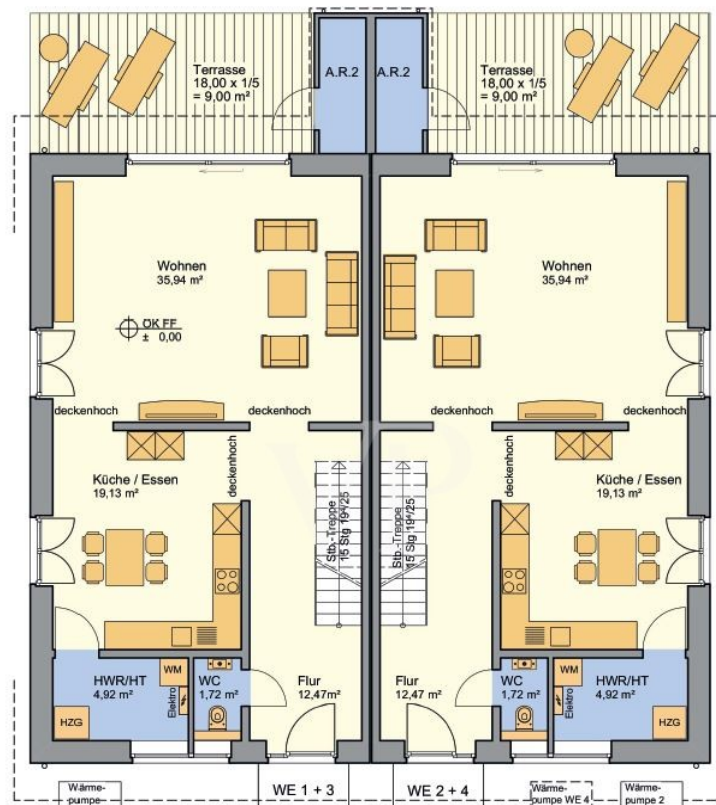
Finden Sie  
*Ihre* Immobilie.

Vorgemerkte Suchkunden  
erfahren frühzeitig von  
neuen Immobilienangeboten.

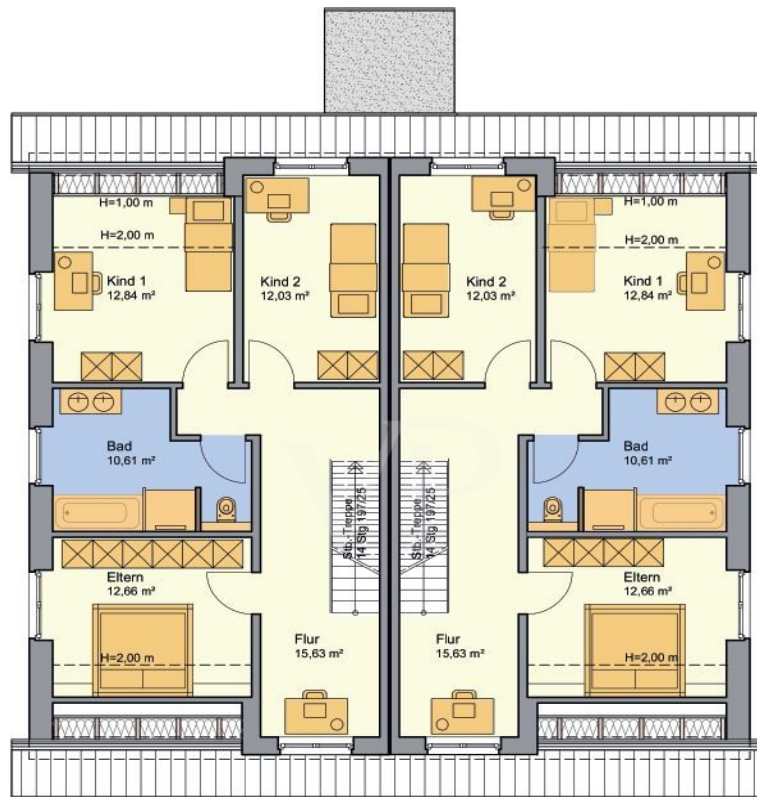
[www.von-poll.com](http://www.von-poll.com)

Número da propriedade: 25187010 - 22926 Ahrensburg

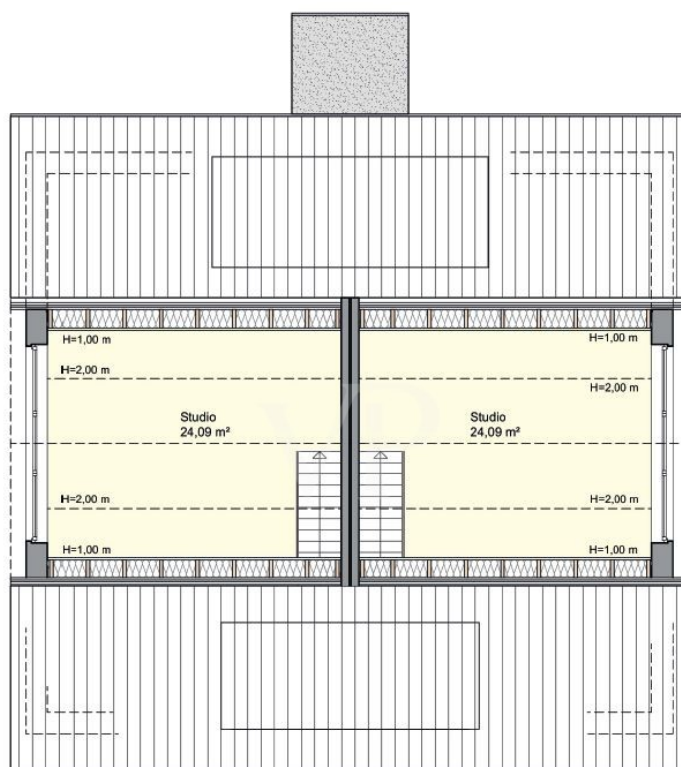
## Plantas dos pisos



Grundriss Erdgeschoss



Grundriss Obergeschoss



Grundriss Studio

Esta planta não é à escala. Os documentos foram-nos entregues pelo cliente. Por conseguinte, não podemos assumir qualquer responsabilidade pela exatidão das indicações.

Número da propriedade: 25187010 - 22926 Ahrensburg

## Uma primeira impressão

Zwei nagelneue und formschöne KFW55- Doppelhaushälften stehen zum Verkauf. Technisch auf bestem Niveau und handwerklich sowie qualitativ hervorragend gebaut, präsentieren sich diese beiden Doppelhaushälften gegenüberliegend auf einem direkt am Ahrensburger Schlosspark gelegenen WEG -Grundstück von insgesamt ca. 1.241m<sup>2</sup>. Die jeweils äußeren Hälften der beiden Doppelhäuser sind bereits erfolgreich verkauft und bezogen worden. Ideal für befreundete Familien oder Generationswohnen bieten wir Ihnen diese beiden massiven 5ZI- Raumwunder mit ca. 171m<sup>2</sup> Wohnfläche an. Der Innenausbau wird nach Ihren Wünschen und Absprache mit dem Bauherrn finalisiert. Bodenbeläge, Sanitärausstattung und Anstrich samt Malerflies sind bereits in vorgegebenen Qualitäten im Kaufpreis enthalten. Einzig die Einbauküche müssten Sie in Eigenleistung erbringen, da hier die Geschmäcker zu stark auseinander gehen. So wird das Haus ganz auf zu Ihrer Zufriedenheit auf Sie abgestimmt! Die besonders ansprechende Grundrissgestaltung wird Sie bereits beim Betreten des Hauses begeistern. Offenheit, Helligkeit und sinnvolle Raumnutzung stehen hier neben der nachhaltigen und energieeffizienten Bauart im Vordergrund. Ein besonderes Highlight ist das große Dachstudio mit seiner riesigen Fensterfront im Giebel. Die Terrassen sind perfekt nach Süd/Westen ausgerichtet und versprechend abendlichen Sonnenschein zum Feierabend. Die Grundstücke sind durch Ihre geringen Flächenanteile sehr pflegeleicht und mit einer durchgehenden Rasenfläche versehen. Auf Wunsch kann auch ein Zaun zwischen den beiden Hälften gesetzt werden. Jeweils zwei PKW- Außenstellplätze gehören zum Angebot dazu. Auf der Terrasse befindet sich noch ein kleiner Abstellraum. Die technischen Details und die Ausstattung entnehmen Sie bitte der Folgeseite. Wer großzügig und energetisch bevorzugt mit seiner Familie im zentralen aber dennoch sehr ruhigem Ahrensburg leben möchte, ohne dabei in Gartenarbeit unterzugehen, der ist hier genau richtig! Überzeugen Sie sich selbst von diesem schönen Angebot bei einem Termin mit uns vor Ort. Wir freuen uns auf Ihre Anfrage.



Número da propriedade: 25187010 - 22926 Ahrensburg

## Detalhes do equipamento

### Technische Details:

- KFW55
- Photovoltaik
- Luft/Wasser/Wärmepumpe
- 3fach verglaste Fenster (innen weiß, außen grau)
- Fußbodenheizung
- massiv erbautes Gebäude

### Ausstattungsdetails:

- elektrische Rollläden
- gläsernes Treppengeländer mit EDS- Handlauf
- Sanitärobjekte von Kaldewei oder Sanibel oder gleichwertig
- Fliesen in üblichen Räumen im Maß 60x30cm
- 2 PKW- Stellplätze
- Hauswirtschaftsraum mit Waschmaschinenanschluss

Número da propriedade: 25187010 - 22926 Ahrensburg

## Tudo sobre a localização

Diese Wohnlage in Ahrensburg zählt zu den gefragtesten der Stadt und bietet eine perfekte Balance aus urbanem Komfort und naturnahem Wohnen. Hier genießen Bewohner eine ruhige, grüne Umgebung mit einem hohen Maß an Lebensqualität. Die harmonische Mischung aus gepflegten Wohnstraßen, großzügigen Grünflächen und einer hervorragenden Infrastruktur macht diesen Standort besonders attraktiv. Die Nachbarschaft ist geprägt von charmanten Einfamilienhäusern, modernen Stadt villen und stilvollen Mehrfamilienhäusern, die sich harmonisch in das gepflegte Stadtbild einfügen. Die Straßen sind von alten Baumbeständen gesäumt und verleihen dem Viertel eine angenehme, fast schon parkähnliche Atmosphäre. Besonders hervorzuheben ist die verkehrsberuhigte Lage, die für eine entspannte Wohnqualität sorgt. Fußgänger und Radfahrer können sich hier sicher bewegen, während Kinder unbeschwert draußen spielen können. In unmittelbarer Nähe befinden sich mehrere kleine Parkanlagen und Grünflächen, die zum Spaziergehen, Joggen oder einfach zum Verweilen einladen. Wer die Natur liebt, wird die Nähe zum weitläufigen Schlosspark Ahrensburg zu schätzen wissen. Die beeindruckende Parklandschaft mit ihren alten Baumalleen, gepflegten Rasenflächen und idyllischen Teichen bietet zahlreiche Möglichkeiten zur Erholung. Ob ein entspannter Spaziergang, eine morgendliche Laufrunde oder ein Picknick im Grünen – hier findet jeder seinen persönlichen Rückzugsort. Das imposante Ahrensburger Schloss, eines der bekanntesten Wahrzeichen der Region, verleiht der Umgebung zudem eine einzigartige historische Kulisse. In den Sommermonaten finden hier regelmäßig kulturelle Veranstaltungen, Konzerte und Feste statt, die das kulturelle Leben bereichern. Neben der Natur bietet die direkte Umgebung eine ausgezeichnete Infrastruktur, die den Alltag besonders komfortabel macht. Zahlreiche Einkaufsmöglichkeiten, Supermärkte und Fachgeschäfte befinden sich in unmittelbarer Nähe und ermöglichen eine bequeme Versorgung mit allem, was man benötigt. Wer gerne auswärts isst, findet eine vielseitige Auswahl an Restaurants, Bistros und Cafés, die von gemütlicher Landhausküche bis hin zu gehobener Gastronomie reichen. Besonders beliebt sind die kleinen Bäckereien und Feinkostläden, die mit regionalen Spezialitäten und frischen Backwaren locken. Für Familien mit Kindern bietet das Wohnviertel eine hervorragende Auswahl an Bildungseinrichtungen. Mehrere Kindergärten, Grundschulen und weiterführende Schulen sind bequem zu Fuß oder mit dem Fahrrad erreichbar. Die kurzen Wege sorgen für eine hohe Lebensqualität und ermöglichen es Kindern, sicher und selbstständig zur Schule zu gelangen. Auch Freizeitmöglichkeiten für die Kleinen sind reichlich vorhanden: Neben Spielplätzen gibt es Sportvereine, Tanzschulen und Musikunterricht, die ein abwechslungsreiches Angebot für jede Altersklasse bieten. Die Verkehrsanbindung ist ausgezeichnet und sorgt für eine

bequeme Mobilität. Mehrere Buslinien verbinden das Wohngebiet mit dem Ahrensburger Stadtzentrum sowie dem Bahnhof, von wo aus die Hamburger Innenstadt mit der Regionalbahn in nur etwa 20 Minuten erreichbar ist. Auch Autofahrer profitieren von der strategisch günstigen Lage: Die Autobahn A1 ist nur wenige Kilometer entfernt und ermöglicht eine schnelle Verbindung nach Hamburg, Lübeck oder in andere Teile Norddeutschlands. Wer hier lebt, findet ein Zuhause, das höchsten Ansprüchen gerecht wird – eine perfekte Kombination aus naturnahem Wohnen, urbanem Komfort und hervorragender Anbindung. Die ruhige und familienfreundliche Atmosphäre, die erstklassige Infrastruktur und die hohe Lebensqualität machen dieses Wohnviertel zu einem idealen Standort für alle, die das Besondere suchen.

Número da propriedade: 25187010 - 22926 Ahrensburg

## Outras informações

Es liegt ein Energiebedarfsausweis vor. Dieser ist gültig bis 2.7.2033. Endenergiebedarf beträgt 21.50 kWh/(m<sup>2</sup>\*a). Wesentlicher Energieträger der Heizung ist Luft/wasser Wärmepumpe. Das Baujahr des Objekts lt. Energieausweis ist 2022. Die Energieeffizienzklasse ist A+.

Número da propriedade: 25187010 - 22926 Ahrensburg

## Pessoa de contacto

Para mais informações, queira contactar a sua pessoa de contacto:

Matthias Preuß

---

Papenhuder Straße 27 Hamburgo - Alster Leste

E-Mail: [hamburg.alster-ost@von-poll.com](mailto:hamburg.alster-ost@von-poll.com)

*To Disclaimer of von Poll Immobilien GmbH*

---

[www.von-poll.com](http://www.von-poll.com)