

Puntiro – Mitte

# Moderne Villa mit Panoramablick in Puntiró

**CODICE OGGETTO: ES243744686**



**PREZZO D'ACQUISTO: 4.500.000 EUR • SUPERFICIE NETTA: ca. 215 m<sup>2</sup> • VANI: 5 • SUPERFICIE DEL TERRENO: 7.225 m<sup>2</sup>**

CODICE OGGETTO: ES243744686 - 07199 Puntiro – Mitte

- A colpo d'occhio
- La proprietà
- Dati energetici
- Planimetrie
- Una prima impressione
- Dettagli dei servizi
- Tutto sulla posizione
- Ulteriori informazioni
- Partner di contatto

CODICE OGGETTO: ES243744686 - 07199 Puntiro – Mitte

## A colpo d'occhio

CODICE OGGETTO	ES243744686
Superficie netta	ca. 215 m <sup>2</sup>
Vani	5
Camere da letto	4
Bagni	4
Anno di costruzione	2024

Prezzo d'acquisto	4.500.000 EUR
Casa	Masseria
Stato dell'immobile	Prima occupazione
Tipologia costruttiva	massiccio
Caratteristiche	Terrazza, Piscina, Sauna, Cucina componibile

CODICE OGGETTO: ES243744686 - 07199 Puntiro – Mitte

## Dati energetici

Tipologia di riscaldamento	a pavimento	Classe di efficienza energetica	B
Riscaldamento	Calore ambientale	Anno di costruzione secondo il certificato energetico	2021
CERTIFICAZIONE ENERGETICA VALIDO FINO A	06.06.2034		
Fonte di alimentazione	Pompa di calore idraulica/pneumatica		
Classe Energetica	Al momento della creazione del documento la certificazione energetica non era ancora disponibile.		

CODICE OGGETTO: ES243744686 - 07199 Puntiro – Mitte

## La proprietà



CODICE OGGETTO: ES243744686 - 07199 Puntiro – Mitte

## La proprietà



CODICE OGGETTO: ES243744686 - 07199 Puntiro – Mitte

## La proprietà



CODICE OGGETTO: ES243744686 - 07199 Puntiro – Mitte

## La proprietà





CODICE OGGETTO: ES243744686 - 07199 Puntiro – Mitte

## La proprietà



CODICE OGGETTO: ES243744686 - 07199 Puntiro – Mitte

## La proprietà



CODICE OGGETTO: ES243744686 - 07199 Puntiro – Mitte

## La proprietà



CODICE OGGETTO: ES243744686 - 07199 Puntiro – Mitte

## La proprietà



CODICE OGGETTO: ES243744686 - 07199 Puntiro – Mitte

## La proprietà



CODICE OGGETTO: ES243744686 - 07199 Puntiro – Mitte

## La proprietà



CODICE OGGETTO: ES243744686 - 07199 Puntiro – Mitte

## La proprietà



CODICE OGGETTO: ES243744686 - 07199 Puntiro – Mitte

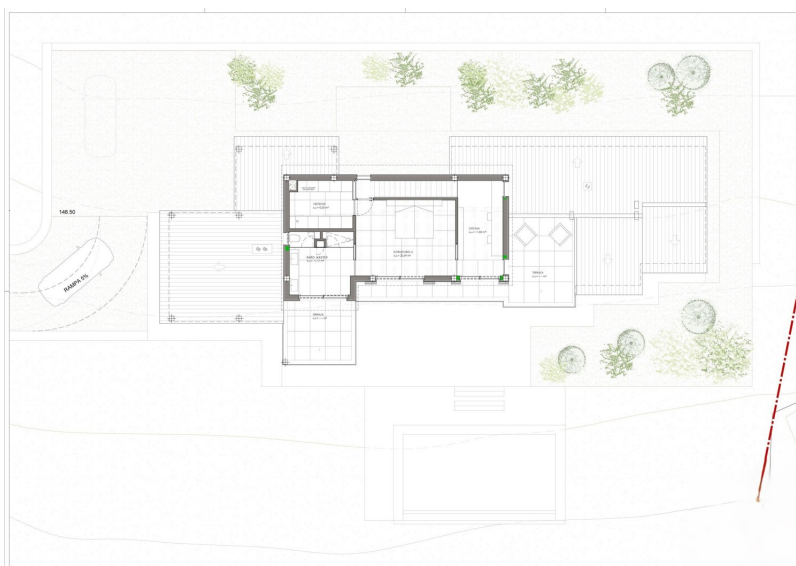
## La proprietà

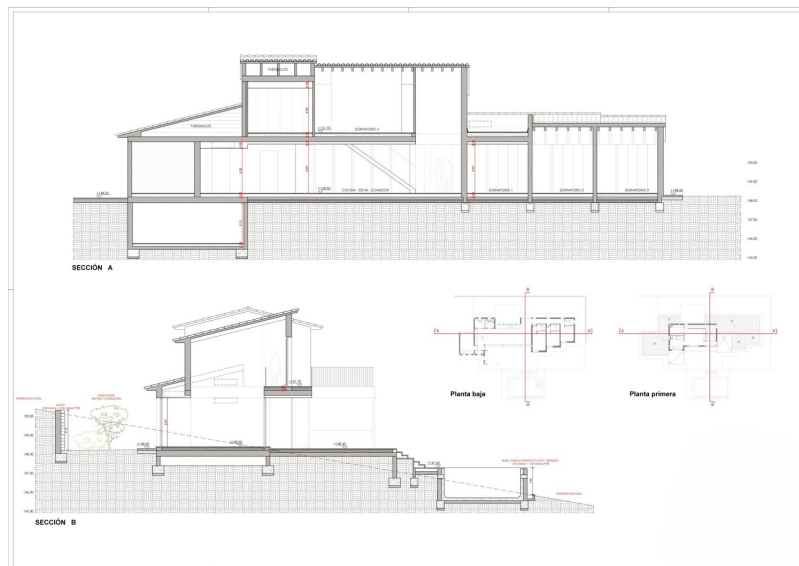


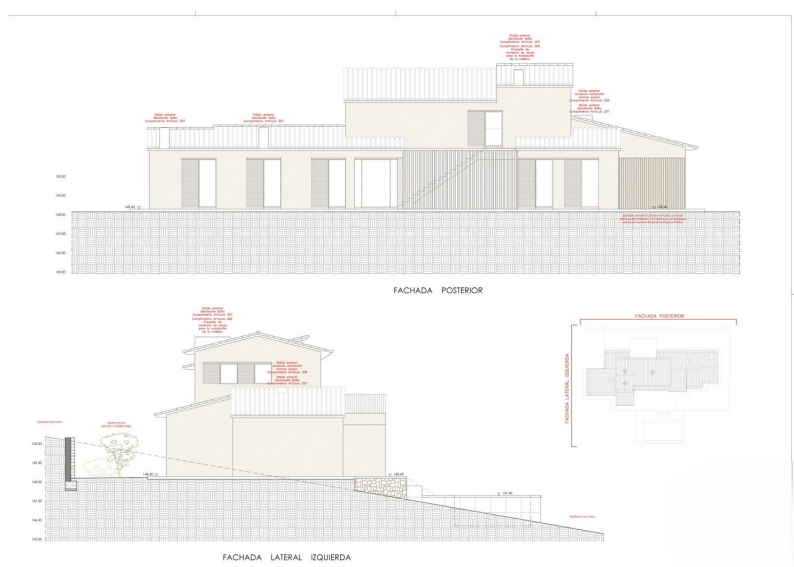


CODICE OGGETTO: ES243744686 - 07199 Puntiro – Mitte

## Planimetrie







Questa pianta non è in scala. I documenti ci sono stati dati dal cliente. Per questo motivo, non possiamo garantire la precisione delle informazioni.

**CODICE OGGETTO: ES243744686 - 07199 Puntiro – Mitte**

## Una prima impressione

Herrliches Haus auf einem Grundstück von etwa 7.200 m<sup>2</sup>, nur 8 Minuten von Santa Maria del Camí entfernt. Dieses moderne und minimalistische Designhaus mit hochwertigen Ausführungen wird niemanden gleichgültig lassen. Auf drei Ebenen verteilt und auf einem erhöhten Grundstück gelegen, bietet es einen ungehinderten und einzigartigen Blick auf die mediterrane Landschaft, das Zentrum von Mallorca und sogar das Meer. Das Haus bietet viel Platz, mit einer bebauten Fläche von ca. 464 m<sup>2</sup> und verfügt über ein Wohn-Esszimmer mit Zugang zum Außenbereich mit Garten und einem fabelhaften Pool, eine Küche, 4 Schlafzimmer mit eigenem Bad sowie eine Speisekammer und ein Büro. Im Obergeschoss befindet sich das Hauptschlafzimmer mit luxuriösem Bad, Ankleidezimmer und 2 Terrassen. Im Keller gibt es auch einen geräumigen Bereich, der als privater Spa-Bereich mit Fitnessstudio, Sauna oder türkischem Bad genutzt werden kann. Als Extra enthält das Haus: Fußbodenheizung, Klimaanlage, hochwertige Küchengeräte, Natursteinböden, Doppelverglasung, Regenwassertank.

**CODICE OGGETTO: ES243744686 - 07199 Puntiro – Mitte**

## Dettagli dei servizi

- Moderne Einbauküche mit offenem Design
- Edler Steinboden
- Klimaanlage
- Großzügige Terrasse
- Sauna
- Pool
- Keller
- Fußbodenheizung
- Luft/Wasser Wärmepumpe

**CODICE OGGETTO: ES243744686 - 07199 Puntiro – Mitte**

## Tutto sulla posizione

Puntiró ist ein ruhiges und eher exklusives Wohngebiet, das zur Ortschaft Portol in der Gemeinde Marratxí auf Mallorca gehört. Es liegt etwas abseits der typischen Touristenströme, umgeben von grünen Hügeln und weitläufigen Naturflächen, mit Villen auf großzügigen Grundstücken, was es zu einem beliebten Wohnort für wohlhabendere Bewohner macht, die Ruhe und Abgeschiedenheit schätzen, aber gleichzeitig die Nähe zu Palma und den wichtigsten Annehmlichkeiten suchen. Die Einwohnerzahl selbst ist recht gering, da es sich um ein weitläufiges Wohngebiet handelt, das eher von Einzelhäusern und Fincas geprägt ist. Ein besonderer Reiz von Puntiró ist der gleichnamige Golfplatz, der sich durch seine idyllische Lage mit ruhiger und naturnaher Atmosphäre und Blick auf das Tramuntana-Gebirge auszeichnet. Puntiró ist auch ideal für Familien, die Wert auf eine internationale Schulbildung legen, da sich in der Nähe zwei renommierte Bildungseinrichtungen befinden. Die Montessori-Schule in Santa Maria del Camí, bekannt für ihr alternatives pädagogisches Konzept, ist nur etwa 10 km entfernt und bietet eine Lernumgebung, die auf die individuelle Entwicklung jedes Kindes eingeht und ein starkes Gemeinschaftsgefühl fördert. Ebenso nahe liegt "The Academy" in Marratxí, eine internationale Schule nach britischem Lehrplan, ca. 13 km entfernt und bietet eine hochwertige englischsprachige Ausbildung an. Durch die Nähe dieser beiden Schulen eignet sich Puntiró hervorragend für Familien, die eine ruhige Wohnlage mit einfachen Zugangsmöglichkeiten zu erstklassigen Bildungseinrichtungen kombinieren möchten. Puntiró liegt etwa 18 km vom Flughafen entfernt und die Entfernung zur Hauptstadt Palma beträgt rund 20 km, sodass man in kurzer Zeit die kulturellen und gastronomischen Angebote der Stadt erreichen kann, während man zugleich von der ländlichen Ruhe Puntirós profitiert. Die Kombination aus Natur, gehobener Wohnqualität und der Nähe zu Palma macht Puntiró zu einer besonders attraktiven Gegend für all jene, die eine gehobene Lebensweise auf Mallorca suchen.

**CODICE OGGETTO: ES243744686 - 07199 Puntiro – Mitte**

## Ulteriori informazioni

Grundsätzlich empfehlen wir, die baurechtliche Situation durch einen Fachanwalt prüfen zu lassen. Alle Angaben basieren ausschließlich auf den Informationen des Eigentümers bzw. Auftraggeber. Wir übernehmen keine Gewähr für die Vollständigkeit, Richtigkeit und Aktualität der Angaben. Die Courtage geht zu Lasten des Verkäufers. Die beim Kauf anfallenden Steuern, die Notar- und die Grundbuchkosten sind vom Käufer zu tragen.

**CODICE OGGETTO: ES243744686 - 07199 Puntiro – Mitte**

## Partner di contatto

Per ulteriori informazioni, si prega di contattare la persona di riferimento:

Florian Waetzoldt

---

Placa Hostals 11, 07320 Santa Maria del Camí

Tel.: +34 871 - 201 945

E-Mail: [santamaria@von-poll.com](mailto:santamaria@von-poll.com)

*Alla clausola di esclusione di responsabilità di von Poll Immobilien GmbH*

---

[www.von-poll.com](http://www.von-poll.com)