

Greifswald

Voll vermietetes Mehrfamilienhaus in Greifswald

VP azonosító: 25466018



VÉTELÁR: 599.000 EUR • HASZNOS LAKÓTÉR: ca. 252,35 m² • SZOBÁK: 12 • FÖLDTERÜLET: 290 m²

VP azonosító: 25466018 - 17489 Greifswald

- Áttekintés
- Az ingatlan
- Áttekintés: Energia adatok
- Alaprajzok
- Az első benyomás
- Minden a helyszínről
- Kapcsolattartó

VP azonosító: 25466018 - 17489 Greifswald

Áttekintés

| | |
|--------------------------|-----------------------------|
| VP azonosító | 25466018 |
| Hasznos lakótér | ca. 252,35 m ² |
| Teto formája | Tetőtéri lakás |
| Szobák | 12 |
| FÜRDOSZOBÁK | 5 |
| ÉPÍTÉS ÉVE | 1909 |
| PARKOLÁSI LEHETOSÉGEK | 4 x Felszíni parkolóhely |

| | |
|-------------------------|---|
| Vételár | 599.000 EUR |
| Jutalék | Käuferprovision beträgt 4,76 % (inkl. MwSt.) des beurkundeten Kaufpreises |
| AZ INGATLAN ÁLLAPOTA | Karbantartott |
| Kivitelezési módszer | Szilárd |
| Hasznos terület | ca. 85 m ² |
| Bérelhető terület | ca. 252 m ² |

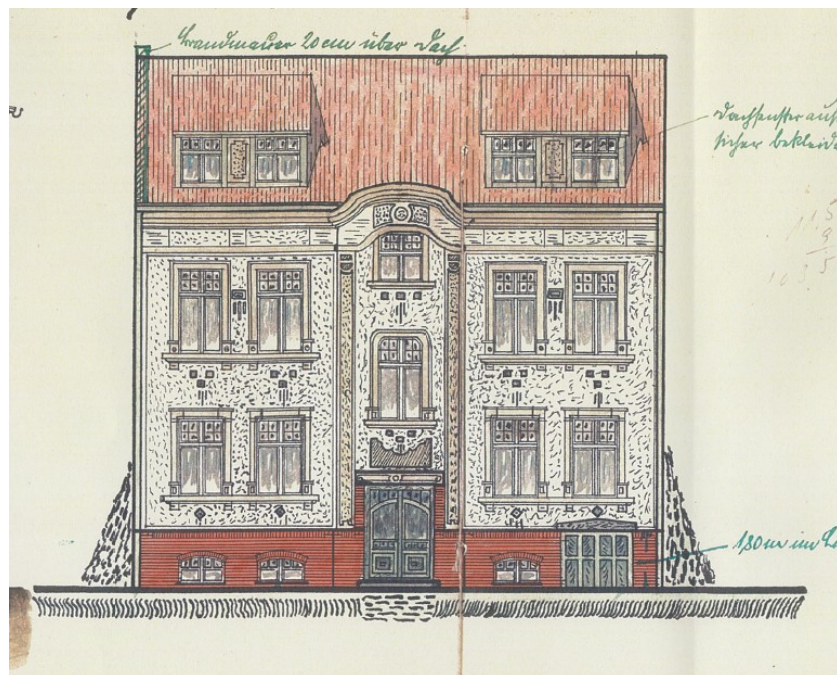
VP azonosító: 25466018 - 17489 Greifswald

Áttekintés: Energia adatok

| | |
|-------------------------|---|
| Futési rendszer | Egyszintes futési rendszer |
| Energiaforrás | Gáz |
| Energetikai információk | Az energetikai tanúsítvány elkészítése folyamatban. |

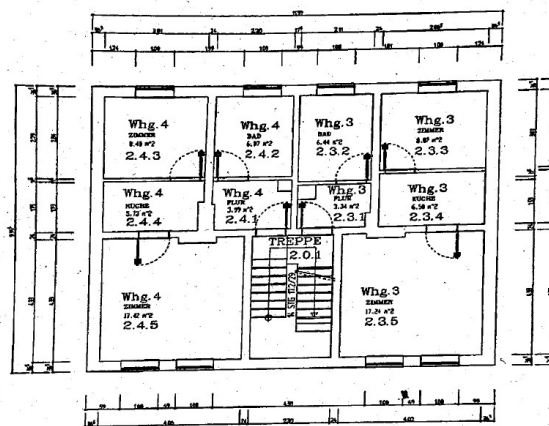
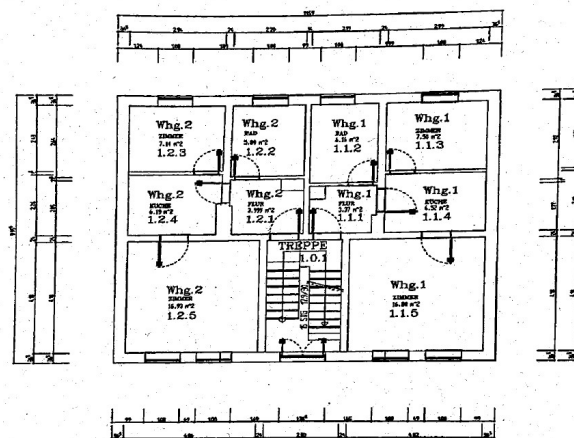
VP azonosító: 25466018 - 17489 Greifswald

Az ingatlan



VP azonosító: 25466018 - 17489 Greifswald

Alaprajzok

GRUNDRISS 1. OBERGESCHOSS
M 1 : 100GRUNDRISS ERDGESCHOSS
M 1 : 100

VP azonosító: 25466018 - 17489 Greifswald

Az elso benyomás

Zum Verkauf steht ein vollständig vermietetes Mehrfamilienhaus aus dem Jahr 1909, das sich ideal als Kapitalanlage eignet. Die Immobilie umfasst fünf Wohneinheiten mit einer Gesamtwohnfläche von circa 252?m² auf einem 290?m² großen Grundstück. Ergänzt wird das Angebot durch vier vermietete PKW-Stellplätze – ein wertvoller Zusatz in zentrumsnaher Lage.

Die Jahresnettokaltmiete beträgt derzeit 27.062,64?€.

Alle Wohnungen sind mit Gasetagenheizungen ausgestattet, was eine verbrauchsgenaue und mieterseitige Heizkostenabrechnung ermöglicht. Weiterhin verfügen die vier Einheiten in Hochparterre und dem 1. Obergeschoss über geflieste Tageslichtbäder mit Badewanne. Die Wohnung im Dachgeschoss verfügt überwiegend über einen Dielenboden sowie ein saniertes Vollbad mit Fenster. Mieterkeller sowie ein gemeinschaftlicher Fahrradabstellbereich stehen den Bewohnern zur Verfügung.

Wohnungsübersicht:

1. Hochparterre: 2 Zimmer, 41,80 m² Wfl., Kaltmiete: 281,22 €, vermietet
2. Hochparterre: 2 Zimmer, 42,14 m² Wfl., Kaltmiete: 325,00 €, vermietet
3. 1. Obergeschoss: 2 Zimmer, 41,77 m² Wfl., Kaltmiete: 269,00 €, vermietet
4. 1. Obergeschoss: 2 Zimmer, 42,14 m² Wfl., Kaltmiete: 365,00 €, vermietet
5. Dachgeschoss: 4 Zimmer, 84,50 m² Wfl., Kaltmiete 875,00 €, vermietet

Die 4 Außenstellplätze sind für monatlich insgesamt 140,00 € vermietet.

VP azonosító: 25466018 - 17489 Greifswald

Minden a helyszínről

Die Immobilie liegt im Stadtteil Südliche Mühlenvorstadt, einer zentralen und gefragten Wohnlage in Greifswald. Altstadt, Bahnhof, Universität und Klinikum sind schnell erreichbar. Einkaufsmöglichkeiten, Schulen und Kitas befinden sich in direkter Nähe. Die gute Anbindung und die Kombination aus urbanem Wohnen und grüner Umgebung machen den Standort besonders attraktiv – für Mieter ebenso wie für Kapitalanleger.

VP azonosító: 25466018 - 17489 Greifswald

Kapcsolattartó

További információért forduljon a kapcsolattartójához:

Jan Fehlhaber

Schuhhagen 22, 17489 Greifswald

Tel.: +49 3834 - 85 59 555

E-Mail: greifswald@von-poll.com

A von Poll Immobilien GmbH felelősségkizárásához

www.von-poll.com