

Llubí – Mitte

Neu renoviertes Stadthaus mit Pool und atemberaubendem Panoramablick in Llubí, Mallorca.

VP azonosító: ES233744488



VÉTELÁR: 1.320.000 EUR • HASZNOS LAKÓTÉR: ca. 218 m² • SZOBÁK: 4 • FÖLDTERÜLET: 257 m²

VP azonosító: ES233744488 - 07430 Llubí – Mitte

- Áttekintés
- Az ingatlan
- Áttekintés: Energia adatok
- Alaprajzok
- Az első benyomás
- Részletes felszereltség
- Minden a helyszínről
- További információ / adatok
- Kapcsolattartó

VP azonosító: ES233744488 - 07430 Llubí – Mitte

Áttekintés

VP azonosító	ES233744488	Vételár	1.320.000 EUR
Hasznos lakótér	ca. 218 m ²	AZ INGATLAN ÁLLAPOTA	Teljeskörűen felújított
Szobák	4	Kivitelezési módszer	Szilárd
Hálósobák	3	Felszereltség	Terasz, Úszómedence, Kandalló
FÜRDOSZOBÁK	4		
ÉPÍTÉS ÉVE	1900		
PARKOLÁSI LEHETOSÉGEK	1 x Garázs		

VP azonosító: ES233744488 - 07430 Llubí – Mitte

Áttekintés: Energia adatok

Futési rendszer	Padlófűtés	Energiahatékonysági C besorolás / Energetikai tanúsítvány
Energia tanúsítvány érvényességének lejárat	02.02.2032	
Energiaforrás	Hoszivattyú	Építési év az energiatanúsítvány szerint
Energetikai információk	Az energetikai tanúsítvány elkészítése folyamatban.	1900

VP azonosító: ES233744488 - 07430 Llubí – Mitte

Az ingatlan



VP azonosító: ES233744488 - 07430 Llubí – Mitte

Az ingatlan



VP azonosító: ES233744488 - 07430 Llubí – Mitte

Az ingatlan



VP azonosító: ES233744488 - 07430 Llubí – Mitte

Az ingatlan



VP azonosító: ES233744488 - 07430 Llubí – Mitte

Az ingatlan



VP azonosító: ES233744488 - 07430 Llubí – Mitte

Az ingatlan



VP azonosító: ES233744488 - 07430 Llubí – Mitte

Az ingatlan

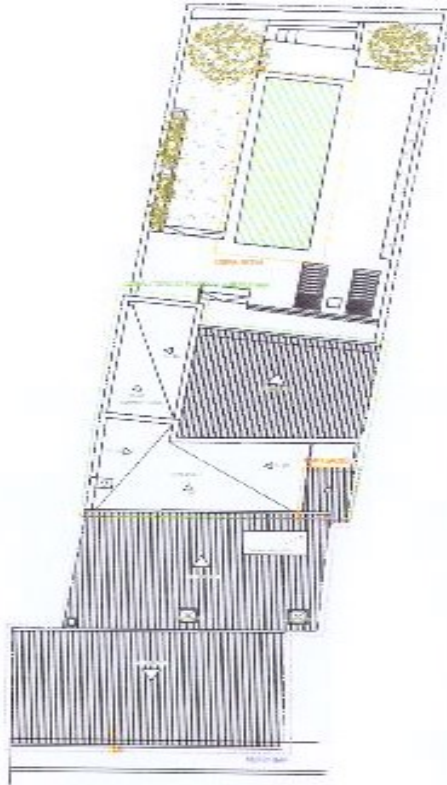


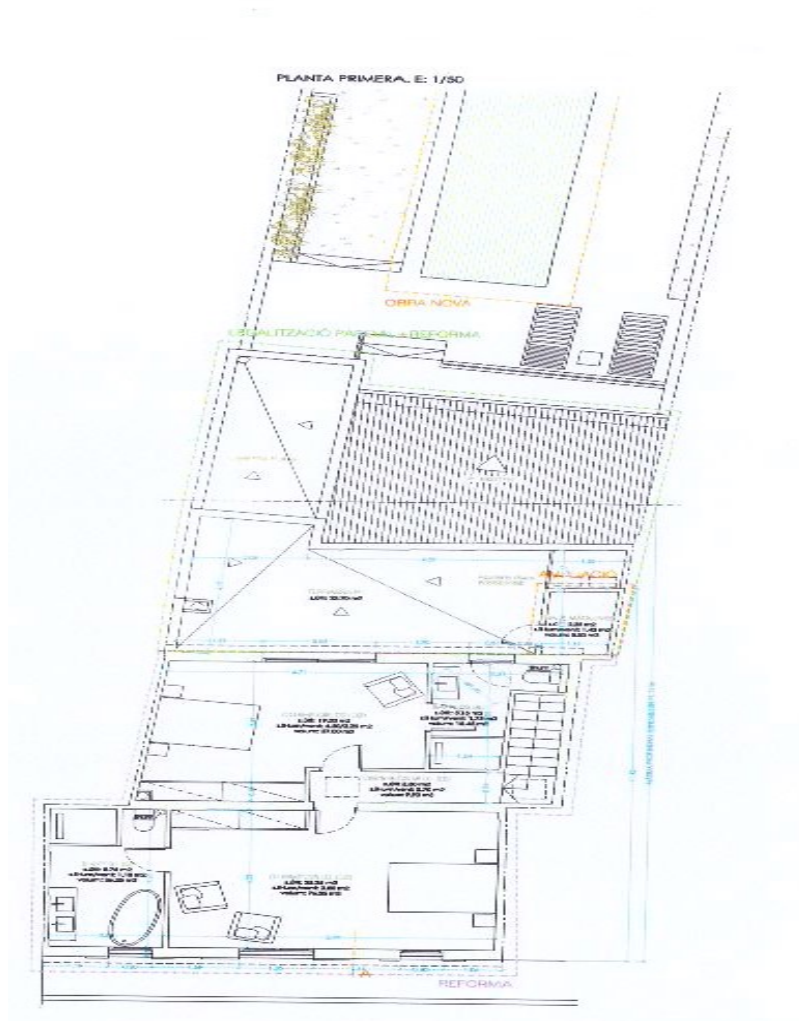
VP azonosító: ES233744488 - 07430 Llubí – Mitte

Az ingatlan



PLANTA DE COBERTA. E: 1/100





Ez az alaprajz nem méretarányos. A dokumentumokat a megbízó adta át a részünkre. Az adatok helyességéért nem vállalunk felelősséget.

VP azonosító: ES233744488 - 07430 Llubí – Mitte

Az also benyomás

Die Immobilie beeindruckt mit einem spektakulärem Blick auf das Tramuntanagebirge. Die aufwendige Komplettanierung umfasste eine sorgfältige Isolierung, den Einsatz hochwertiger Materialien und eine äußerst umfassende Ausstattung, die gerade abgeschlossen wurde. Der offene Wohnbereich geht nahtlos in die überdachte Terrasse (11 m²) mit dem davorliegenden Pool (7 x 2,5 m) und den Garten über. Vor dem rückwärtig gelegenen, oberen Schlafzimmer befindet sich eine weitere Terrasse (21 m²).

Die Aufteilung des Hauses mit ca. 207 m² Fläche, davon 11 m² Garage umfasst im Erdgeschoss einen Wohn-/Essbereich mit offener Küche, daneben ein Doppel-Schlafzimmer mit eigenem Bad, ein weiteres Badezimmer, einen Abstellraum (mit Vorbereitung für eine Sauna) und eine Garage für einen PKW. Im Obergeschoss befinden sich zwei Doppel-Schlafzimmer mit en-suite Bädern.

Die Ausstattung umfasst teilweise möblierte Räume, Keramikfliesen und Parkett, einen Kamin, Einbauschränke, Duschen und Badewanne, Doppelverglasung, Smart-Home-Technologie, Fußbodenheizung, Klimaanlage (warm/kalt), Wärmepumpe, Photovoltaik, Wasserenthärter, Satelliten-TV, eine Außendusche und eine automatische Gartenbewässerung.

VP azonosító: ES233744488 - 07430 Llubí – Mitte

Részletes felszereltség

- Wärmepumpe
- Photovoltaik-Anlage
- Fußbodenheizung
- Klimaanlage (kalt/warm)
- Wasserenthärter
- Smart-home-Technologie
- Terrasse
- Swimmingpool
- Garage
- Automatische Gartenbewässerung

VP azonosító: ES233744488 - 07430 Llubí – Mitte

Minden a helyszínról

Llubí ist eine Ortschaft im Zentrum Mallorcas. Es ist 38 km von Palma und 17 km von der Bucht von Alcudia entfernt. In der Nähe befinden sich die Dörfer Muro, Santa Margalida und die Hauptstadt des Zentralgebiets, Inca. Bis Anfang des 19. Jahrhunderts war Llubí ein kleines Dorf, das zur Nachbargemeinde Muro gehörte. In der Vergangenheit basierte die Wirtschaft auf der Landwirtschaft, wobei die Produktion von Kapern hervorstach. Heute ist die Stadt von Feldern umgeben, auf denen Mandel-, Johannisbrot- und Feigenbäume wachsen. Die Restaurants, Bars und Geschäfte von Llubí sind über den ganzen Ort verstreut, vor allem entlang der Straße, die den Ort durchquert. Palma ist in 30 Minuten erreichbar, die Strände im Norden, wie Can Picafort, sind nur 20 Minuten entfernt. Zudem bietet der Ort eine Bahnanbindung nach Palma.

VP azonosító: ES233744488 - 07430 Llubí – Mitte

További információ / adatok

Grundsätzlich empfehlen wir, die baurechtliche Situation durch einen Fachanwalt prüfen zu lassen. Alle Angaben basieren ausschließlich auf den Informationen des Eigentümers bzw. Auftraggeber. Wir übernehmen keine Gewähr für die Vollständigkeit, Richtigkeit und Aktualität der Angaben. Die Courtage geht zu Lasten des Verkäufers. Die beim Kauf anfallenden Steuern, die Notar- und die Grundbuchkosten sind vom Käufer zu tragen.

VP azonosító: ES233744488 - 07430 Llubí – Mitte

Kapcsolattartó

További információért forduljon a kapcsolattartójához:

Florian Waetzoldt

Placa Hostals 11, 07320 Santa Maria del Camí

Tel.: +34 871 - 201 945

E-Mail: santamaria@von-poll.com

A von Poll Immobilien GmbH felelősségkizárásához

www.von-poll.com