

Esporles – Mitte

Neubauprojekt mit Panoramablick in Esporles.

VP azonosító: ES223743745



VÉTELÁR: 2.450.000 EUR • HASZNOS LAKÓTÉR: ca. 249 m² • SZOBÁK: 4 • FÖLDTERÜLET: 656 m²

VP azonosító: ES223743745 - 07190 Esporles – Mitte

- Áttekintés
- Az ingatlan
- Áttekintés: Energia adatok
- Alaprajzok
- Az első benyomás
- Részletes felszereltség
- Minden a helyszínről
- További információ / adatok
- Kapcsolattartó

VP azonosító: ES223743745 - 07190 Esporles – Mitte

Áttekintés

| | |
|-----------------|------------------------|
| VP azonosító | ES223743745 |
| Hasznos lakótér | ca. 249 m ² |
| Szobák | 4 |
| Hálósobák | 3 |
| FÜRDOSZOBÁK | 4 |
| ÉPÍTÉS ÉVE | 2024 |

| | |
|-------------------------|------------------------|
| Vételár | 2.450.000 EUR |
| Ház | Villa |
| AZ INGATLAN ÁLLAPOTA | Birtokbavétel |
| Kivitelezési módszer | Szilárd |
| Felszereltség | Terasz, Úszómedence |

VP azonosító: ES223743745 - 07190 Esporles – Mitte

Áttekintés: Energia adatok

| | |
|-------------------------|---|
| Futési rendszer | Padlófűtés |
| Energiaforrás | Elektromosság |
| Energetikai információk | Az energetikai tanúsítvány elkészítése folyamatban. |

VP azonosító: ES223743745 - 07190 Esporles – Mitte

Az ingatlan



VP azonosító: ES223743745 - 07190 Esporles – Mitte

Az ingatlan



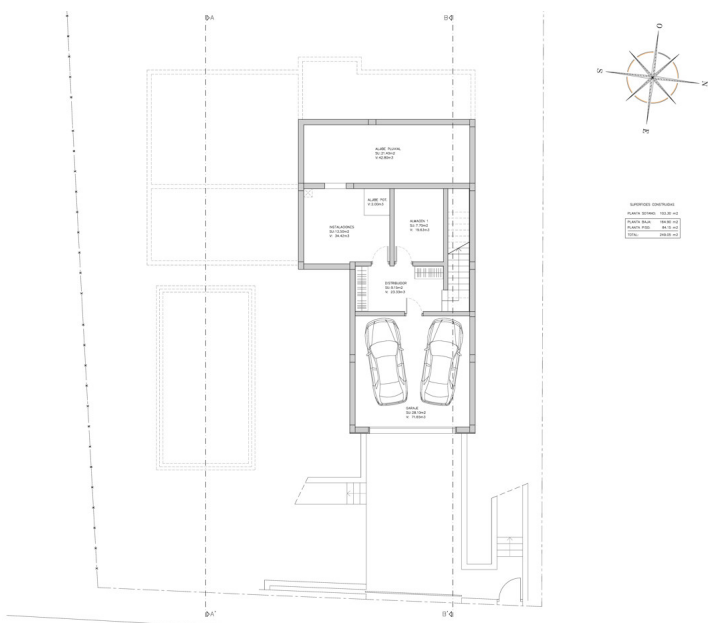
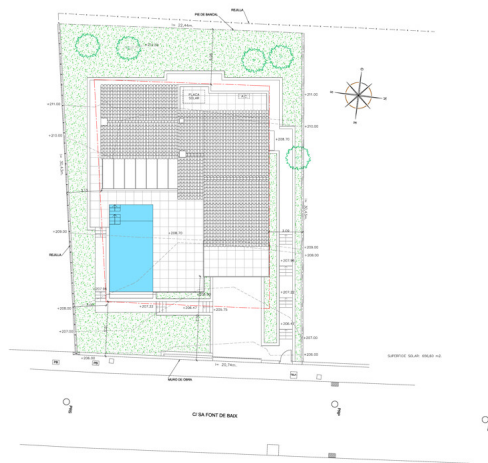
VP azonosító: ES223743745 - 07190 Esporles – Mitte

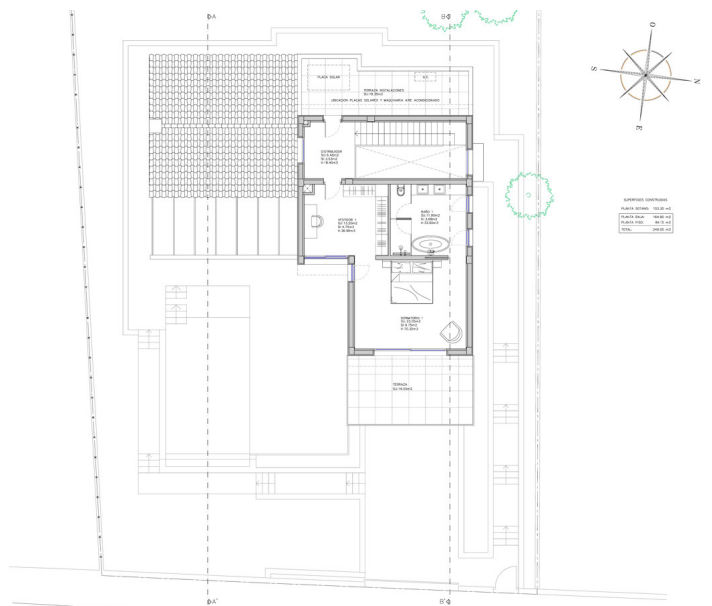
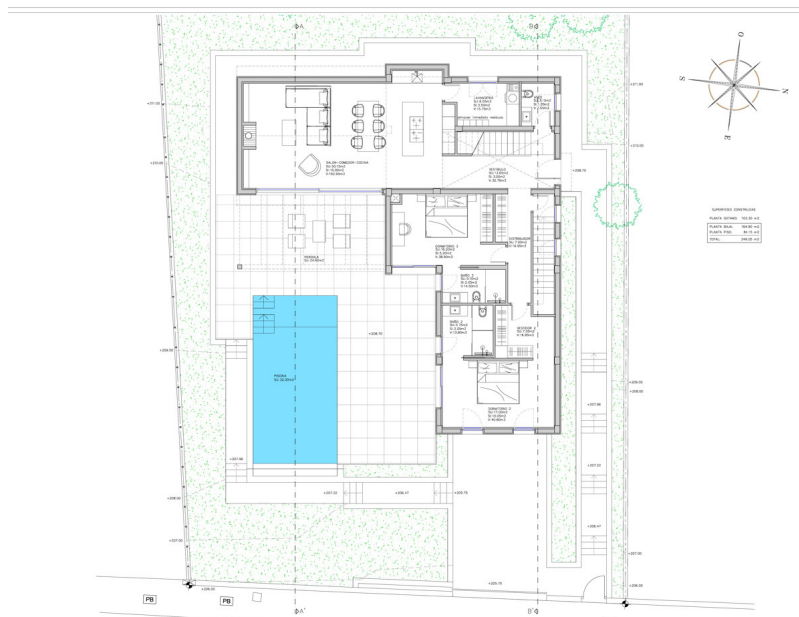
Az ingatlan



VP azonosító: ES223743745 - 07190 Esporles – Mitte

Alaprajzok





Ez az alaprajz nem méretarányos. A dokumentumokat a megbízó adta át a részünkre. Az adatok helyességéért nem vállalunk felelősséget.

VP azonosító: ES223743745 - 07190 Esporles – Mitte

Az also benyomás

Angeboten wird ein hochwertiger Neubau in Esporles, mitten in der Tramuntana und dennoch in kurzer Distanz nach Palma. Ausstattung und Qualität der Ausführung erfolgen nach hohem Standard. Der Bau wurde begonnen und die Fertigstellung ist für den Sommer 2025 vorgesehen. Durch die erhöhte Lage auf dem ca. 600 m² großen Grundstück hat man einen wunderbaren Ausblick über das Tal und die Ortschaft. Der helle und großzügige Wohn-/Essbereich mit der integrierten Küche öffnet sich zur Terrasse mit dem angrenzenden Pool hin. Die teilweise überdachte Terrasse spendet bei Bedarf Schatten. Die beiden Schlafzimmer auf dieser Ebene, mit jeweils eigenem Bad, haben ebenfalls Zugang zu der Terrasse und alle Räume haben bodentiefe Fenster, welche für ausreichend Helligkeit sorgen. Integrierte Einbauschränke bieten reichlich Stauraum. Selbstverständlich gibt es zudem ein Gäste-WC, sowie einen Hauswirtschaftsraum mit separatem Eingang. Die obere Etage beherbergt das sehr großzügige Hauptschlafzimmer mit separatem Ankleidebereich, eigenem Badezimmer und einer eigenen Terrasse. Im Kellerbereich befindet sich die Garage, mit direktem Zugang, sowie weitere Räume. Zur Ausstattung gehört unter anderem eine Fußbodenheizung, sowie eine integrierte Klimaanlage. Kontaktieren Sie uns gerne für weitere Informationen.

VP azonosító: ES223743745 - 07190 Esporles – Mitte

Részletes felszereltség

- Fußbodenheizung
- Klimaanlage
- Terrasse
- Garten
- Swimmingpool
- Kellerbereich mit Garage

VP azonosító: ES223743745 - 07190 Esporles – Mitte

Minden a helyszínről

Esporles liegt eingebettet in die Ausläufer der Serra de Tramuntana auf Mallorca. Dieses idyllische Dorf verbindet Tradition, Natur und Moderne. Eine der Attraktionen von Esporles ist "La Granja", ein historisches Herrenhaus, das als Museum dient. Es bietet faszinierende Einblicke in das traditionelle mallorquinische Leben und umfasst wunderschöne Gärten, Werkstätten und eine beeindruckende Sammlung von Antiquitäten. Die Pfarrkirche San Pedro dominiert mit ihrem gotischen Stil das historische Zentrum des Dorfes und ist ein wunderbares Beispiel für die religiöse Architektur der Region. Für Natur- und Sportliebhaber ist Esporles ein idealer Ausgangspunkt für Wanderungen und Radtouren in die Serra de Tramuntana, welche mit atemberaubenden Ausblicken und unberührter Natur zum Erkunden einladen.

Die Lage von Esporles ist zudem äußerst praktisch. Es liegt nur etwa 15 km nordwestlich von Palma, der Hauptstadt Mallorcas und der Flughafen ist etwa 25 km entfernt.

In Esporles gibt es eine Vielzahl an Immobilien, von traditionellen Dorfhäusern über renovierte Fincas bis hin zu luxuriösen Landgütern. Die charmante und ruhige Umgebung macht es zu einem begehrten Wohnort für diejenigen, die das authentische Mallorca erleben möchten, ohne auf die Nähe zu Palma verzichten zu müssen.

VP azonosító: ES223743745 - 07190 Esporles – Mitte

További információ / adatok

Grundsätzlich empfehlen wir, die baurechtliche Situation durch einen Fachanwalt prüfen zu lassen. Alle Angaben basieren ausschließlich auf den Informationen des Eigentümers bzw. Auftraggeber. Wir übernehmen keine Gewähr für die Vollständigkeit, Richtigkeit und Aktualität der Angaben. Die Courtage geht zu Lasten des Verkäufers. Die beim Kauf anfallenden Steuern, die Notar- und die Grundbuchkosten sind vom Käufer zu tragen.

VP azonosító: ES223743745 - 07190 Esporles – Mitte

Kapcsolattartó

További információért forduljon a kapcsolattartójához:

Florian Waetzoldt

Placa Hostals 11, 07320 Santa Maria del Camí

Tel.: +34 871 - 201 945

E-Mail: santamaria@von-poll.com

A von Poll Immobilien GmbH felelősségkizárásához

www.von-poll.com