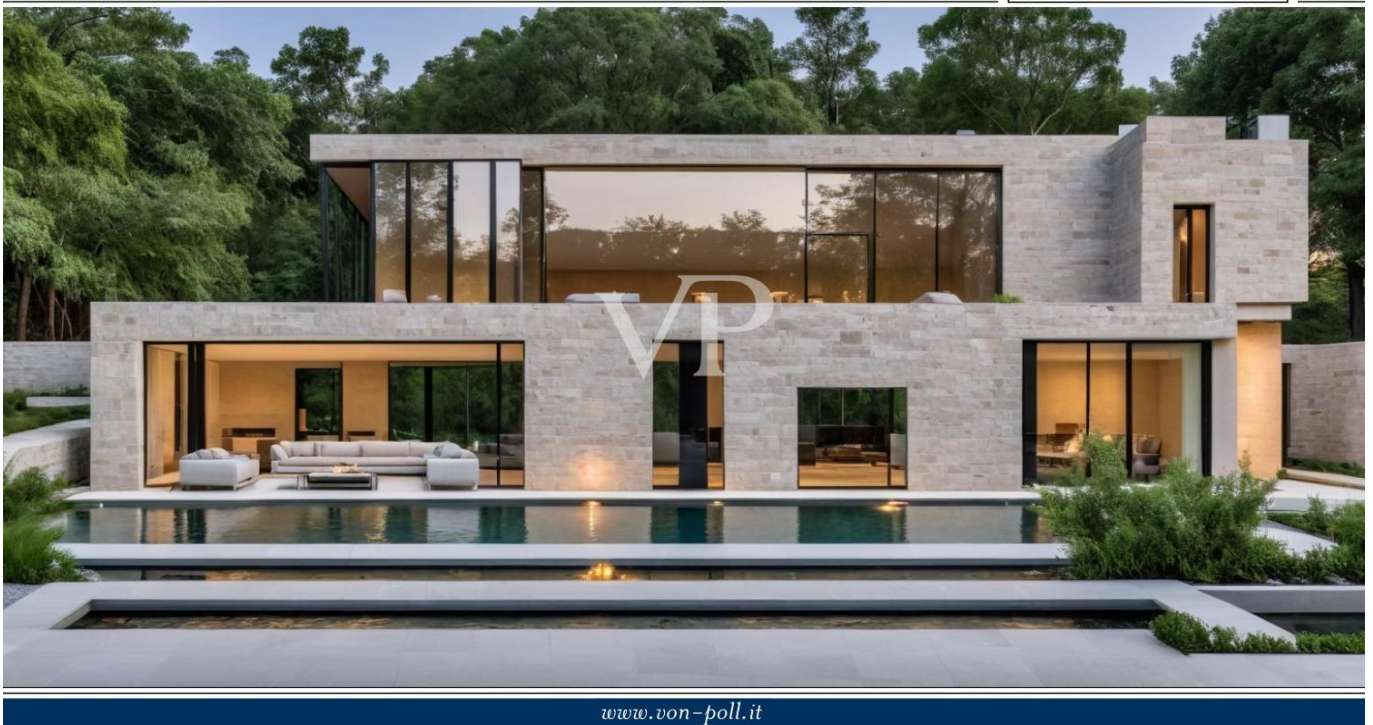


Porto Cervo – Sardinien

Baugrundstück mit genehmigtem Villenprojekt und traumhaftem Meerblick auf Cala di Volpe

VP azonosító: IT252942317



VÉTELÁR: 900.000 EUR • HASZNOS LAKÓTÉR: ca. 280 m² • SZOBÁK: 6 • FÖLDTERÜLET: 1.420 m²

VP azonosító: IT252942317 - 07021 Porto Cervo – Sardinien

- Áttekintés
- Az ingatlan
- Áttekintés: Energia adatok
- Az első benyomás
- Kapcsolattartó

VP azonosító: IT252942317 - 07021 Porto Cervo – Sardinien

Áttekintés

VP azonosító	IT252942317
Hasznos lakótér	ca. 280 m ²
AZ INGATLAN ELÉRHETO	06.08.2025
Szobák	6
FÜRDOSZOBÁK	1
ÉPÍTÉS ÉVE	2024

Vételár	900.000 EUR
Ház	Családi ház
Jutalék	provisionspflichtig
Teljes terület	ca. 435 m ²
Felszereltség	Úszómedence

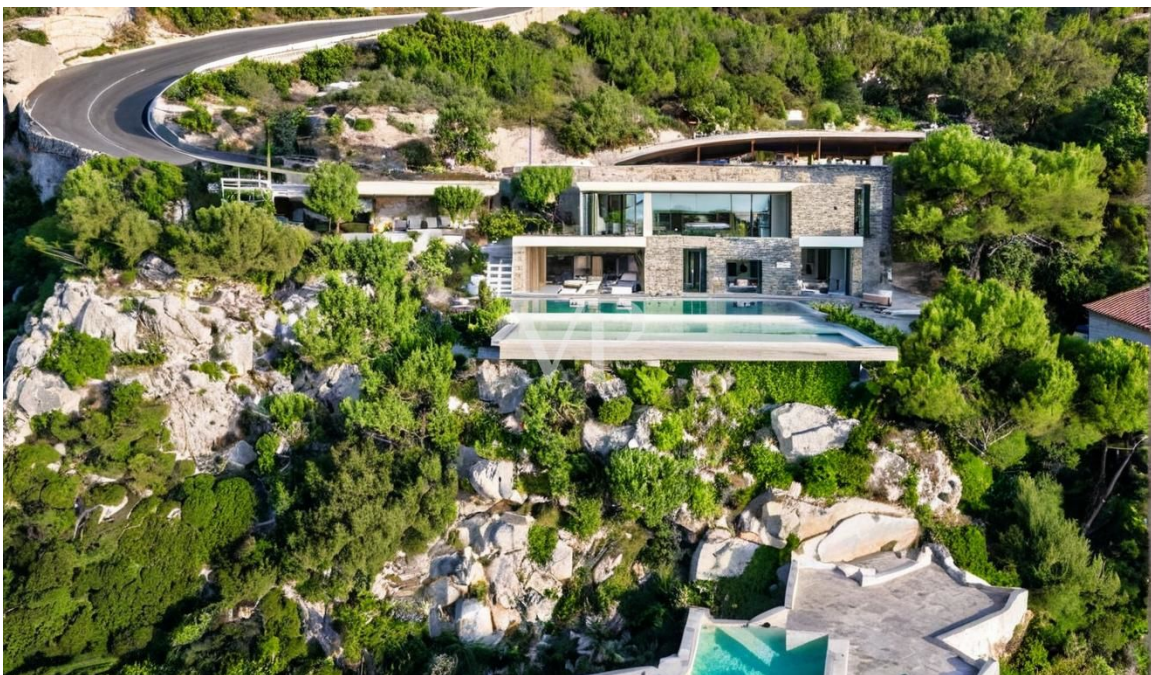
VP azonosító: IT252942317 - 07021 Porto Cervo – Sardinien

Áttekintés: Energia adatok

Energiaforrás	Napfény
Energetikai információk	Az energetikai tanúsítvány elkészítése folyamatban.

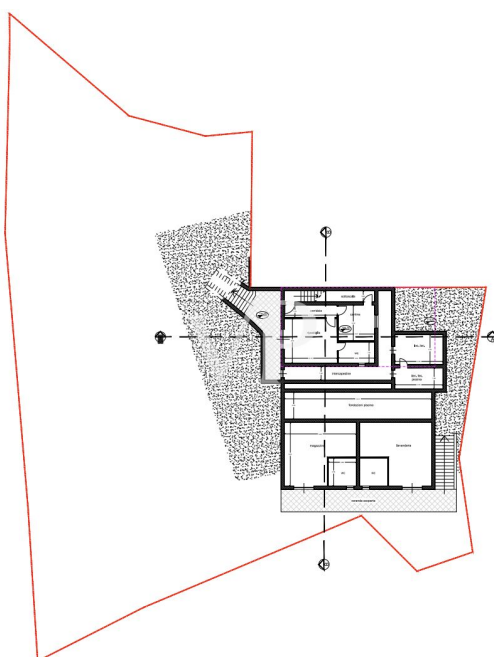
VP azonosító: IT252942317 - 07021 Porto Cervo – Sardinien

Az ingatlan



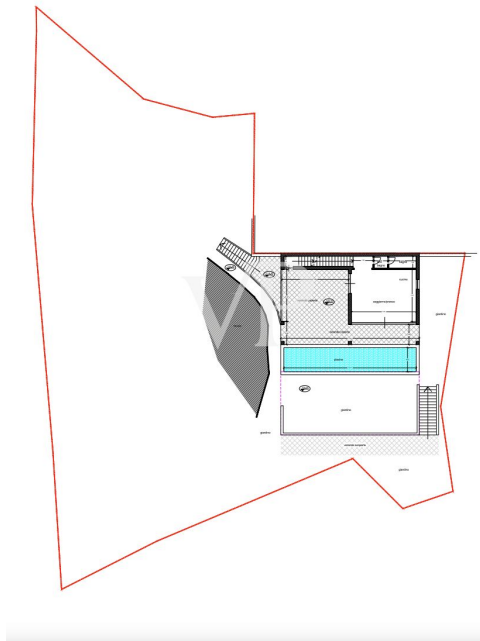
VP azonosító: IT252942317 - 07021 Porto Cervo – Sardinien

Az ingatlan



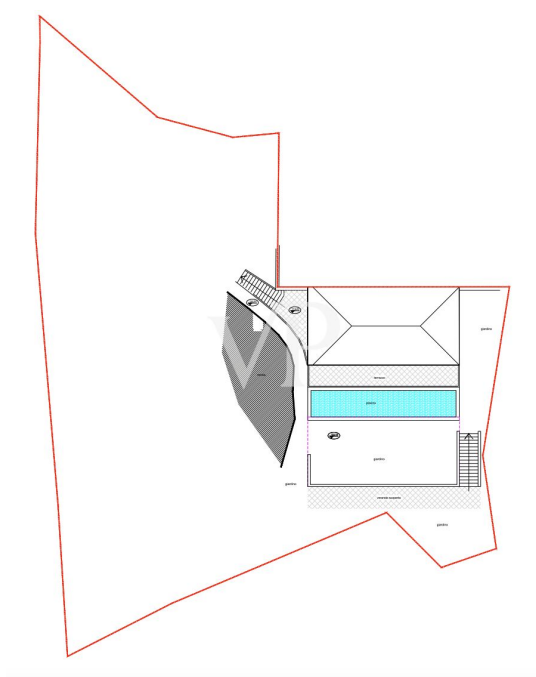
VP azonosító: IT252942317 - 07021 Porto Cervo – Sardinien

Az ingatlan



VP azonosító: IT252942317 - 07021 Porto Cervo – Sardinien

Az ingatlan



VP azonosító: IT252942317 - 07021 Porto Cervo – Sardinien

Az elso benyomás

In einer der exklusivsten Lagen der Costa Smeralda präsentiert sich dieses außergewöhnliche Baugrundstück mit einem bereits genehmigten Projekt für eine elegante Luxusvilla. Das Grundstück erhebt sich sanft über der Bucht von Cala di Volpe und bietet einen unvergleichlichen Panoramablick auf das smaragdgrüne Meer, die vorgelagerten Inseln und die malerische Küstenlinie.

Das genehmigte Projekt sieht den Bau einer großzügigen Villa im typischen Stil der Costa Smeralda vor – mit Naturstein, mediterranen Materialien und harmonischer Einbettung in die umgebende Landschaft. Geplant sind weitläufige Innen- und Außenbereiche, mehrere Schlafzimmer mit en-suite Bädern, ein Infinity-Pool mit Meerblick sowie großzügige Terrassen und Gartenflächen.

Die Lage vereint absolute Privatsphäre mit exzellenter Erreichbarkeit: Die renommierten Strände von Liscia Ruja und La Celvia sowie der legendäre Pevero Golf Club befinden sich nur wenige Minuten entfernt. Porto Cervo, das Herz der Costa Smeralda mit seiner Marina, Boutiquen und Gourmetrestaurants, ist ebenfalls schnell erreichbar.

Ein seltenes Angebot mit großem Potenzial – ideal für jene, die ihre Traumvilla in einer der begehrtesten Lagen des Mittelmeers verwirklichen möchten.

VP azonosító: IT252942317 - 07021 Porto Cervo – Sardinien

Kapcsolattartó

További információért forduljon a kapcsolattartójához:

Christian Weissensteiner

Corso Italia 1, 20122 Milano
Tel.: +39 02 6206 9360
E-Mail: milano@von-poll.com

A von Poll Immobilien GmbH felelősségkizárásához

www.von-poll.com