

Freiburg im Breisgau – Wiehre

Familienparadies in bester Lage: mit Garten und separater Einliegerwohnung

VP azonosító: 25022008



VÉTELÁR: 1.500.000 EUR • HASZNOS LAKÓTÉR: ca. 230,35 m² • SZOBÁK: 7.5 • FÖLDTERÜLET: 319 m²

VP azonosító: 25022008 - 79100 Freiburg im Breisgau – Wiehre

- Áttekintés
- Az ingatlan
- Áttekintés: Energia adatok
- Alaprajzok
- Az első benyomás
- Részletes felszereltség
- Minden a helyszínről
- További információ / adatok
- Kapcsolattartó

VP azonosító: 25022008 - 79100 Freiburg im Breisgau – Wiehre

Áttekintés

VP azonosító	25022008
Hasznos lakótér	ca. 230,35 m ²
Teto formája	Nyeregteto
Szobák	7.5
Hálósobák	5
FÜRDOSZOBÁK	2
ÉPÍTÉS ÉVE	1981
PARKOLÁSI LEHETOSÉGEK	2 x Beálló, 1 x Garázs

Vételár	1.500.000 EUR
Jutalék	Käuferprovision beträgt 2,62 % (inkl. MwSt.) des beurkundeten Kaufpreises
Modernizálás / Felújítás	2017
AZ INGATLAN ÁLLAPOTA	Karbantartott
Kivitelezési módszer	Szilárd
Hasznos terület	ca. 35 m ²
Felszereltség	Terasz, Vendég WC, Kandalló, Beépített konyha, Erkély

VP azonosító: 25022008 - 79100 Freiburg im Breisgau – Wiehre

Áttekintés: Energia adatok

Futési rendszer	Központifutés	Energiatanúsítvány	Energia tanúsítvány
Energiaforrás	Gáz	Végso energiafogyasztás	80.95 kWh/m ² a
Energia tanúsítvány érvényességének lejárata	16.02.2035	Energiahatékonysági besorolás / Energetikai tanúsítvány	C
Energiaforrás	Gáz	Építési év az energiatanúsítvány szerint	1981

VP azonosító: 25022008 - 79100 Freiburg im Breisgau – Wiehre

Az ingatlan



VP azonosító: 25022008 - 79100 Freiburg im Breisgau – Wiehre

Az ingatlan



VP azonosító: 25022008 - 79100 Freiburg im Breisgau – Wiehre

Az ingatlan



VP azonosító: 25022008 - 79100 Freiburg im Breisgau – Wiehre

Az ingatlan



VP azonosító: 25022008 - 79100 Freiburg im Breisgau – Wiehre

Az ingatlan



VP azonosító: 25022008 - 79100 Freiburg im Breisgau – Wiehre

Az ingatlan



VP azonosító: 25022008 - 79100 Freiburg im Breisgau – Wiehre

Az ingatlan



VP azonosító: 25022008 - 79100 Freiburg im Breisgau – Wiehre

Az ingatlan



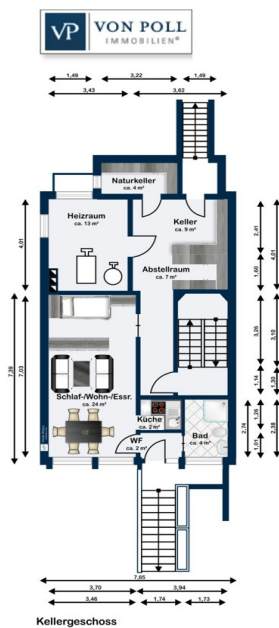
VP azonosító: 25022008 - 79100 Freiburg im Breisgau – Wiehre

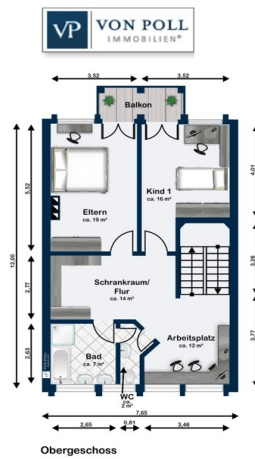
Az ingatlan

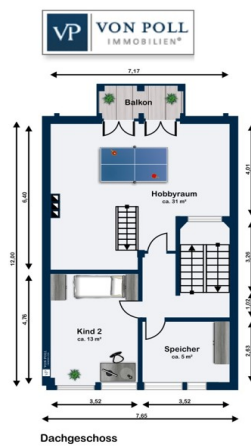


VP azonosító: 25022008 - 79100 Freiburg im Breisgau – Wiehre

Alaprajzok







Ez az alaprajz nem méretarányos. A dokumentumokat a megbízó adta át a részünkre. Az adatok helyességéért nem vállalunk felelősséget.

VP azonosító: 25022008 - 79100 Freiburg im Breisgau – Wiehre

Az also benyomás

Im Herzen des beliebten Holbeinviertels erwartet Sie dieses gepflegte Reihenmittelhaus aus dem Jahr 1981 mit ca. 230 m² Wohnfläche. Die durchdachte Raumaufteilung über drei Etagen und eine Einliegerwohnung im Souterrain bieten vielfältige Nutzungsmöglichkeiten.

Das Erdgeschoss punktet mit einem gemütlichen Wohnzimmer samt Kachelofen, einer funktionalen Küche und direktem Zugang zur Terrasse mit Blick ins Grüne. Im Obergeschoss erwarten Sie zwei große Schlafzimmer mit Balkon sowie ein großzügiges Bad. Das Dachgeschoss begeistert mit sichtbaren Balken, Galerie, zwei weiteren Zimmern und Balkon.

Die Einliegerwohnung im Souterrain verfügt über eine eigene Terrasse, Küche und Bad. Eine Garage und Carport-Stellplätze runden das Angebot ab. Diese charmante Immobilie kombiniert traditionellen Stil mit modernen Annehmlichkeiten – ideal für Familien oder ein Mehrgenerationenhaus.

Zusätzliche Informationen:

- ursprünglich Erbpacht: Grundstück wurde Ende der 1990er-Jahre abgekauft
- Mieteinnahmen Einliegerwohnung inkl. Gas: 450,00 €/Monat (Mieter zieht ende Sep. 2025 aus)
- Grundsteuer 2025: ca. 990,00 €/Jahr
- Stromkosten: ca. 100,00 €/Monat
- Gaskosten inkl. Einliegerwohnung: ca. 160,00 €/Monat
- Holzkosten für Ofen: ca. 500,00 €/Jahr
- Gebäudeversicherung: ca. 610,00 €/Jahr

Die Immobilie ist verfügbar nach Absprache spätestens jedoch zum 31.12.2025. Die Immobilie wird, bis auf die Küche, leer übergeben. Möbelstücke können auf Wunsch übernommen werden.

VP azonosító: 25022008 - 79100 Freiburg im Breisgau – Wiehre

Részletes felszereltség

Sichtgeschützt hinter einer gepflegten Hecke mit einem ansprechendem Vorgarten, befindet sich das charmante Reihenmittelhaus inklusive Einliegerwohnung, im beliebten Holbeinviertel. Die Immobilie bietet auf insgesamt ca. 230 m² Wohnfläche auf drei Etagen viel Platz und vielseitigen Nutzungsmöglichkeiten.

Herzstück des Erdgeschosses ist das gemütliche Wohnzimmer mit dem vor rund drei Jahren neu errichteten Kachelofen, der für eine wohlige Atmosphäre im Winter sorgt. Vom Wohnzimmer aus haben Sie direkten Zugang zur Terrasse und dem gemütlichen Garten. Vom Garten und den Balkonen haben Sie einen schönen Ausblick ins Grüne und auf den Lorettberg. Der leicht erhöhte Essbereich schafft eine stilvolle Abgrenzung zum Wohnraum. Ergänzt wird diese Etage durch eine funktionale Küche mit separater Speisekammer. Ein Gäste-WC ist im Erdgeschoss vorhanden.

Das Kellergeschoss sowie die oberen Geschosse sind über eine massive Holzterrasse zu erreichen, im Treppenhaus wurden Fensterelemente eingebaut, um eine maximale Lichtdurchflutung zu erreichen. Im Obergeschoss befinden sich zwei große Schlafzimmer mit durchgängigem Balkon sowie ein geräumiger Flur mit Tageslicht und Platz für eine Arbeitsecke. Das große Badezimmer bietet Dusche, Badewanne, zwei Waschbecken und ein separates WC.

Das nachträglich ausgebaute und genehmigte Dachgeschoss besticht durch sichtbare Dachbalken, eine gemütliche Galerie mit Lichtkuppel und zwei Zimmer – ideal als Schlaf- oder Arbeitsräume. Ein Balkon ist im Dachgeschoss ebenfalls vorhanden. Besonders für größere Kinder bietet sich hier ein Bereich mit optimalen Rückzugsmöglichkeiten. Dank des dreizügigen Kamins wäre ein Einbau eines Schwedenofens im Dachgeschoss möglich, da ein Kaminzug bisher ungenutzt ist. Im gesamten Haus ist Stäbchenparkett verlegt, in der Küche und den Bädern ist der Boden gefliest.

Die Einliegerwohnung im Souterrain verfügt über einen separaten Eingang, eine eigene Terrasse, ein Badezimmer, eine Küche sowie einen geräumigen Wohn-, Schlaf- und Essbereich.

Im Erdgeschoss und im Dachgeschoss wurden bereits 3-fach verglaste Holzfenster eingebaut. Im Obergeschoss und in der Einliegerwohnung sind 2-fach verglaste Holzfenster vorhanden.

Die Gasheizung wurde vor ca. 7 Jahren erneuert und hat für die Warmwasseraufbereitung eine unterstützende Wärmepumpe. Die Garage und die Carport-Stellplätze befinden sich sichtgeschützt, über einen Anliegerweg zu erreichen, hinter der Immobilie mit direktem Zugang zum Garten.

Dieses Haus vereint charmante Details mit modernen Annehmlichkeiten – perfekt für Familien oder als Mehrgenerationenhaus.

VP azonosító: 25022008 - 79100 Freiburg im Breisgau – Wiehre

Minden a helyszínról

Das Haus befindet sich in einer ruhigen und attraktiven Wohngegend im beliebten Freiburger Stadtteil Wiehre. Dieser Stadtteil gilt als eine der begehrtesten Lagen in Freiburg im Breisgau und zeichnet sich durch seine zentrale Lage, charmante Altbauten und eine grüne Umgebung aus.

Die Lage besticht durch ihre Nähe zur Innenstadt, die sowohl mit dem Fahrrad als auch mit öffentlichen Verkehrsmitteln in wenigen Minuten erreichbar ist. Der Stadtteil Wiehre bietet eine hervorragende Infrastruktur mit zahlreichen Einkaufsmöglichkeiten, Restaurants, Cafés und Wochenmärkten, die das Leben in dieser Gegend besonders angenehm machen.

Für Naturliebhaber und Erholungssuchende: Der Stadtgarten und der Lorettoberg liegen in unmittelbarer Nähe und bieten Möglichkeiten zur Freizeitgestaltung im Grünen.

Schulen, Kindergärten und ärztliche Versorgungseinrichtungen sind in der Umgebung zahlreich vorhanden, was die Lage auch für Familien attraktiv macht. Die Anbindung an den öffentlichen Nahverkehr ist exzellent, mit mehreren Straßenbahnlinien und Busverbindungen in unmittelbarer Nähe, die einen schnellen Zugang zum gesamten Stadtgebiet ermöglichen.

VP azonosító: 25022008 - 79100 Freiburg im Breisgau – Wiehre

További információ / adatok

Es liegt ein Energieverbrauchsausweis vor.

Dieser ist gültig bis 16.2.2035.

Endenergieverbrauch beträgt 80.95 kwh/(m²*a).

Wesentlicher Energieträger der Heizung ist Gas.

Das Baujahr des Objekts lt. Energieausweis ist 1981.

Die Energieeffizienzklasse ist C.

VP azonosító: 25022008 - 79100 Freiburg im Breisgau – Wiehre

Kapcsolattartó

További információért forduljon a kapcsolattartójához:

Julia Sacher & Johanna Stritt

Konviktstraße 22-24, 79098 Freiburg im Breisgau

Tel.: +49 761 - 21 16 719 0

E-Mail: freiburg@von-poll.com

A von Poll Immobilien GmbH felelősségkizárásához

www.von-poll.com