

Herzebrock-Clarholz – Herzebrock

Idyllisches Einfamilienhaus: Modernisiert und Charmant | zusätzlich ca. 42 m² wohnliche Nutzfläche

VP azonosító: 24220022

RESERVIERT



www.von-poll.com

VÉTELÁR: 395.000 EUR • HASZNOS LAKÓTÉR: ca. 87 m² • SZOBÁK: 3 • FÖLDTERÜLET: 1.137 m²

VP azonosító: 24220022 - 33442 Herzebrock-Clarholz – Herzebrock

- Áttekintés
- Az ingatlan
- Áttekintés: Energia adatok
- Alaprajzok
- Az els? benyomás
- Részletes felszereltség
- Minden a helyszínr?l
- További információ / adatok
- Kapcsolattartó

VP azonosító: 24220022 - 33442 Herzebrock-Clarholz – Herzebrock

Áttekintés

VP azonosító	24220022
Hasznos lakótér	ca. 87 m ²
Tet? formája	Nyeregtet?
Szobák	3
FÜRD?SZOBÁK	1
ÉPÍTÉS ÉVE	1957
PARKOLÁSI LEHET?SÉGEK	1 x Felszíni parkolóhely, 1 x Garázs

Vételár	395.000 EUR
Ház	Családi ház
Jutalék	Käuferprovision beträgt 3,57 % (inkl. MwSt.) des beurkundeten Kaufpreises
Modernizálás / Felújítás	2024
AZ INGATLAN ÁLLAPOTA	Karbantartott
Kivitelezési módszer	Szilárd
Felszereltség	Terasz, Vendég WC, Kandalló, Kert / közös használat

VP azonosító: 24220022 - 33442 Herzebrock-Clarholz – Herzebrock

Áttekintés: Energia adatok

Fűtési rendszer	Padlófűtés
Energiaforrás	Hőszivattyú
Energia tanúsítvány érvényességének lejárat	23.08.2034
Energiaforrás	Hőszivattyú

Energiatanúsítvány	Energetikai tanúsítvány
Teljes energiaigény	52.20 kWh/m ² a
Energiahatékonysági besorolás / Energetikai tanúsítvány	B
Építési év az energiatanúsítvány szerint	1957

VP azonosító: 24220022 - 33442 Herzebrock-Clarholz – Herzebrock

Az ingatlan



VP azonosító: 24220022 - 33442 Herzebrock-Clarholz – Herzebrock

Az ingatlan



VP azonosító: 24220022 - 33442 Herzebrock-Clarholz – Herzebrock

Az ingatlan



VP azonosító: 24220022 - 33442 Herzebrock-Clarholz – Herzebrock

Az ingatlan



VP azonosító: 24220022 - 33442 Herzebrock-Clarholz – Herzebrock

Az ingatlan

ENERGIEAUSWEIS für Wohngebäude

gemäß den §§ 79 ff. des Gebäudeenergiegesetzes (GEG) vom 08.08.2020, novelliert am 16.10.2023

Berechneter Energiebedarf des Gebäudes

Registriernummer: NW-2024-005382620

2

Energiebedarf

Treibhausgasemissionen 29,2 kg CO₂-Äquivalent/(m²·a)

Endenergiebedarf dieses Gebäudes
52,2 kWh/(m²·a)

Primärenergiebedarf dieses Gebäudes
93,9 kWh/(m²·a)

Anforderungen gemäß GEG¹

<p>Zweckgebäudebedarf</p> <p>Im Winter: kWh/(m²·a) Anforderungswert kWh/(m²·a)</p> <p>Energetische Qualität des Gebäudes/der Bauteile kWh/(m²·a) Anforderungswert kWh/(m²·a)</p> <p>Sommerlicher Wärmeschutz bei Neubauten: <input type="checkbox"/> eingehalten <input type="checkbox"/> eingehalten</p>	<p>Für Energiebedarfsberechnungen verwendetes Verfahren</p> <p><input checked="" type="checkbox"/> Verfahren nach DIN V 18909</p> <p><input type="checkbox"/> Vereinfachungen nach § 90 Absatz 4 GEG</p> <p><input type="checkbox"/> Regelung nach § 31 GEG ("Modellgebäudeverfahren")</p>
--	---

Endenergiebedarf dieses Gebäudes (Photovoltaik in Immobilienanzeigen)

52,2 kWh/(m²·a)

Angaben zur Nutzung erneuerbarer Energien

Nutzung erneuerbarer Energien²: für Heizung für Warmwasser

Nutzung zur Erfüllung der 60%-EE-Regel gemäß § 71 Absatz 1 in Verbindung mit Absatz 2 oder 3 GEG

Erfüllung der 60%-EE-Regel durch andere Erneuerbare-Energien-Lösungen nach § 71 Absatz 1, 4 und 5 in Verbindung mit § 71 Absatz 1, 4 und 5

Biomasse nach § 71c

Wasserkraft nach § 71d

Solarthermische Anlagen § 71e

Nutzung von Solarthermie zur Warmwasserbereitung (§ 71f)

Nutzung von Solarthermie zur Heizung (§ 71g)

Nutzung von Solarthermie zur Kühlung (§ 71h)

Nutzung von Solarthermie zur Kühlung (§ 71i)

Nutzung von Solarthermie zur Kühlung (§ 71j)

Nutzung von Solarthermie zur Kühlung (§ 71k)

Nutzung von Solarthermie zur Kühlung (§ 71l)

Nutzung von Solarthermie zur Kühlung (§ 71m)

Nutzung von Solarthermie zur Kühlung (§ 71n)

Nutzung von Solarthermie zur Kühlung (§ 71o)

Nutzung von Solarthermie zur Kühlung (§ 71p)

Nutzung von Solarthermie zur Kühlung (§ 71q)

Nutzung von Solarthermie zur Kühlung (§ 71r)

Nutzung von Solarthermie zur Kühlung (§ 71s)

Nutzung von Solarthermie zur Kühlung (§ 71t)

Nutzung von Solarthermie zur Kühlung (§ 71u)

Nutzung von Solarthermie zur Kühlung (§ 71v)

Nutzung von Solarthermie zur Kühlung (§ 71w)

Nutzung von Solarthermie zur Kühlung (§ 71x)

Nutzung von Solarthermie zur Kühlung (§ 71y)

Nutzung von Solarthermie zur Kühlung (§ 71z)

Vergleichswerte Endenergie³

Energieeffiziente Gebäude	Energieeffiziente Gebäude	Energieeffiziente Gebäude	Energieeffiziente Gebäude	Energieeffiziente Gebäude
Energieeffiziente Gebäude	Energieeffiziente Gebäude	Energieeffiziente Gebäude	Energieeffiziente Gebäude	Energieeffiziente Gebäude

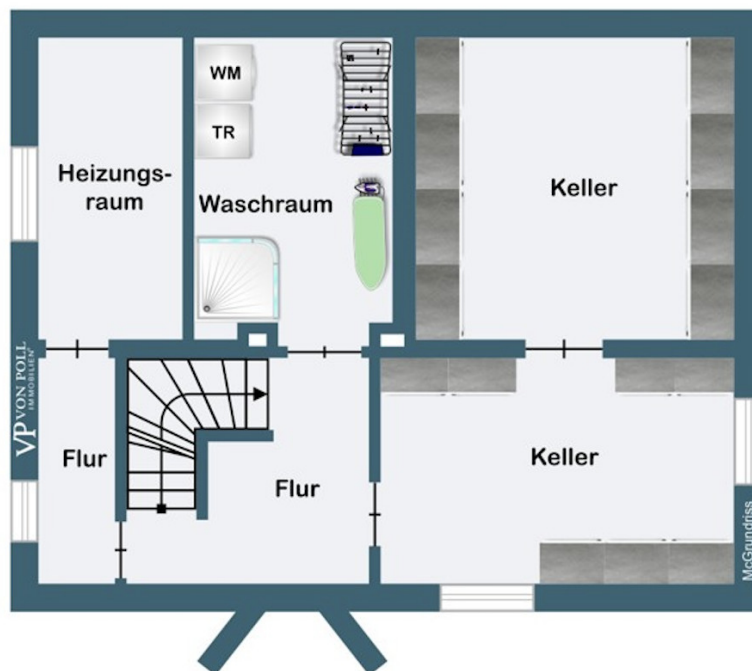
Erläuterungen zum Berechnungsverfahren

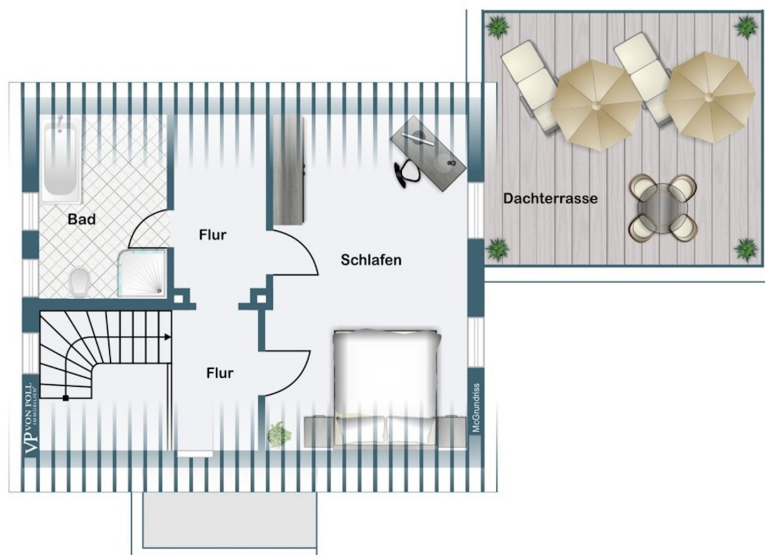
Das Gebäudeenergiegesetz lässt für die Berechnung des Energiebedarfs unterschiedliche Verfahren zu, die im Einzelfall zu unterschiedlichen Ergebnissen führen können. Insbesondere wegen standardisierter Randbedingungen erlauben die angegebenen Werte keine Rückschlüsse auf den tatsächlichen Energieverbrauch. Die angegebenen Bedarfswerte der Daten sind absolute Werte nach dem GEG pro Quadratmeter Gebäudenfläche (A_G), die im Allgemeinen größer ist als die Wohnfläche des Gebäudes.

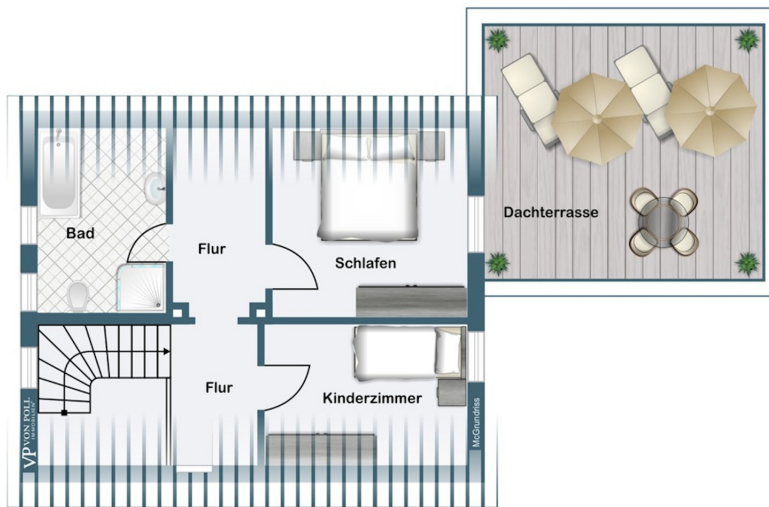
www.von-poll.com

VP azonosító: 24220022 - 33442 Herzebrock-Clarholz – Herzebrock

Alaprajzok







Ez az alaprajz nem méretarányos. A dokumentumokat a megbízó adta át a részünkre. Az adatok helyességéért nem vállalunk felelősséget.

VP azonosító: 24220022 - 33442 Herzebrock-Clarholz – Herzebrock

Az els? benyomás

Diese Immobilie wird Ihnen präsentiert von: Reinhold Daut & Laura Stolke Telefon: 05241 - 21 19 99 0 Mobil: 0176 - 60 48 77 39 Idyllisches Einfamilienhaus: Modernisiert und Charmant mit zusätzlich ca. 42 m² wohnlicher Nutzfläche Dieses schöne Einfamilienhaus aus dem Baujahr 1957 befindet sich in einer ruhigen Lage im Außenbereich von Herzebrock. Das großzügige Grundstück von ca. 1.137 m² bietet viel Platz für Gartenliebhaber. Die Wohnfläche von ca. 87 m² und die zusätzliche wohnliche Nutzfläche von ca. 42 m² verteilen sich auf drei großzügige Räume, die Ihnen vielfältige Gestaltungsmöglichkeiten bieten. Des Weiteren gibt es genügend Potenzial, um weitere Zimmer zu erschaffen. Das Haus wurde im Jahr 2023/2024 umfangreich modernisiert. Die massive Klinkerbauweise wurde mit einem neuen Wärmedämmverbundsystem verkleidet, dazu wurde das gesamte Haus mit einer 3-fach-Verglasung ausgestattet. Das erneuerte Dach wurde bereits für eine mögliche Solaranlage vorbereitet und eine neue Drainage ist rund ums Haus verlegt worden. Die Luftwärmepumpe aus 2024 rundet die Modernisierungsmaßnahmen ab. Das Erdgeschoss Beim Betreten des Hauses durch den überdachten Eingangsbereich gelangen Sie in die helle Diele. Unmittelbar daneben befindet sich der große Wohn-Essbereich, der mit einem Kamin ausgestattet ist und somit eine gemütliche Atmosphäre schafft. Die angrenzende überdachte Terrasse lädt zum Verweilen und ist auch aus der Einbauküche mit E-Geräten zugänglich. Durch die offene Raumgestaltung gelangen Sie aus dem Wohnzimmer direkt in das Atelier, das nach Ihren Wünschen selbstverständlich auch einen anderen Nutzen bekommen kann, hier können Sie Ihrer Kreativität und Hobbys freien Lauf lassen. Ein Tageslicht-Gäste-WC, eine Fußbodenheizung im gesamten Erdgeschoss, sowie praktische Abstellräume komplementieren die Etage. Das Dachgeschoss Die Ebene beherbergt ein großes Schlafzimmer mit Zugang zu einer angrenzenden Dachterrasse - genießen Sie hier den ersten Kaffee des Tages mit einem wunderschönen Blick in die umliegende Natur. Zusätzlich besteht die Möglichkeit, durch kleine Umbauarbeiten, ein Kinderzimmer oder ein Gästezimmer zu integrieren. Ein Tageslichtbad mit Dusche und Badewanne sorgt für Ihr Wohlbefinden. Das Kellergeschoss Im Keller stehen Ihnen zwei Vorratsräume, ein Heizungskeller-/Technikraum, sowie ein Wasch- und Trockenraum zur Verfügung, die für ausreichend Stauraum und Funktionalität sorgen. Für die vier- und zweirädrigen »Mitglieder« der Familie stehen Ihnen eine Garage mit einem PKW-Stellplatz und einer Werkstatt bereit, darüber hinaus befindet sich ein weiterer freier Stellplatz auf dem Hof. Wir freuen uns darauf, Ihnen dieses Einfamilienhaus persönlich vorstellen zu dürfen und stehen Ihnen zur Vereinbarung eines Besichtigungstermins gerne zur Verfügung. Bitte haben Sie Verständnis dafür, dass nur schriftliche Anfragen mit vollständiger Adresse und Angabe der Telefonnummer bearbeitet werden können. Eine Besichtigung kann nur

mit einer Finanzierungsbestätigung stattfinden. Sollten Sie in diesem Punkt noch Unterstützung brauchen, stellen wir gerne Kontakt zu unseren Kollegen der VON POLL FINANCE her.

VP azonosító: 24220022 - 33442 Herzebrock-Clarholz – Herzebrock

Részletes felszereltség

Das dürfen Sie erwarten

- Einfamilienhaus mit zusätzlicher wohnlicher Nutzfläche
- Baujahr 1957
- Grundstück ca. 1.137 m²
- Wohnfläche ca. 87 m²
- wohnliche Nutzfläche ca. 42 m²
- 3 Zimmer inklusive Atelier
- genügend Potenzial weitere Zimmer zu erschaffen
- massive Klinkerbauweise mit neuer Dämmung aus 2023
- 3-fach-Verglasung aus 2023
- Dacherneuerung aus 2023 mit einer Vorbereitung für Solar
- neue Drainage aus 2023
- überdachter Eingangsbereich
- heller Dielenbereich
- Gäste-WC mit Tageslicht
- Tageslichtbad mit Dusche & Badewanne
- Einbauküche mit E-Geräten
- großzügiges Atelier mit angrenzenden Abstellräumen
- Fußbodenheizung im EG
- Schlafzimmer mit Zugang zur Dachterrasse
- Rollläden im gesamten Haus
- Luftwärmepumpe aus 2024
- Glasfaser verlegt
- großer Garten mit einem natürlich überdachten Terrassenbereich
- Hausbrunnen für die Gartenbewässerung
- Garage mit Werkstatt
- Stellplatz auf dem Hof

ERDGESCHOSS

- Diele
- Gäste-WC
- Küche
- Wohn-Essbereich mit Kamin
- Atelier
- Abstellräume
- überdachte Außenterrasse
- Garage

DACHGESCHOSS

- Schlafzimmer mit Dachterrasse
- Tageslichtbad mit Dusche & Badewanne

KELLERGESCHOSS

- 2 Vorratskeller
- Heizungskeller/Technik
- Wasch- und Trockenkeller

Alle Angaben sind ohne Gewähr und basieren ausschließlich auf Informationen, die uns von unserem Auftraggeber zur Verfügung gestellt wurden. Wir übernehmen keine Gewähr für die Vollständigkeit, Richtigkeit und Aktualität der Angaben.

VP azonosító: 24220022 - 33442 Herzebrock-Clarholz – Herzebrock

Minden a helyszínr?!

Die Gemeinde Herzebrock-Clarholz wurde am 1. Januar 1970 im Zuge der kommunalen Gebietsreform aus den zwei ehemals selbstständigen Gemeinden Herzebrock und Clarholz gebildet. Der historische Ursprung reicht weit zurück: Hezebrock wird erstmalig im Jahre 860 genannt bei der Gründung eines Kanonissenstifts. Clarholz geht zurück auf die Gründung eines Prämonstratenserklosters im Jahre 1133. Bis zum Ende des 19. Jahrhunderts war die Gemeinde fast ausschließlich landwirtschaftlich strukturiert. Das änderte sich mit dem Bau der Verbindungsstraße zwischen Münster und Paderborn, der heutigen Bundesstraße 64, und der Eisenbahnlinie Münster-Wiedenbrück. Gewerbe und Industrie gewannen dadurch zunehmend an Bedeutung und brachten für die Bevölkerung günstigere Lebensbedingungen. Heute leben in Herzebrock-Clarholz ca. 16.500 Menschen. Das Haus liegt ländlich und gehört zu Herzebrock und dennoch ist es nur ca 5 Autominuten vom Zentrum entfernt. Auch der Kindergarten und die Grundschule befinden sich nur wenige Minuten entfernt in Herzebrock. Den Bahnhof erreichen Sie in ca 8 Minuten und haben Anbindung nach Warendorf, Münster, Bielefeld, Rheda-Wiedenbrück und Gütersloh.

VP azonosító: 24220022 - 33442 Herzebrock-Clarholz – Herzebrock

További információ / adatok

Es liegt ein Energiebedarfsausweis vor. Dieser ist gültig bis 23.8.2034. Endenergiebedarf beträgt 52.20 kwh/(m²*a). Wesentlicher Energieträger der Heizung ist Luft/wasser Wärmepumpe. Das Baujahr des Objekts lt. Energieausweis ist 1957. Die Energieeffizienzklasse ist B. GELDWÄSCHE Als Immobilienmaklerunternehmen ist die von Poll Immobilien GmbH nach § 2 Abs. 1 Nr. 14 und § 11 Abs. 1, 2 Geldwäschegesetz (GwG) dazu verpflichtet, bei der Begründung einer Geschäftsbeziehung die Identität des Vertragspartners festzustellen und zu überprüfen, bzw. sobald ein ernsthaftes Interesse an der Durchführung des Immobilienkaufvertrages besteht. Hierzu ist es erforderlich, dass wir nach § 11 Abs. 4 GwG die relevanten Daten Ihres Personalausweises festhalten (wenn Sie als natürliche Person handeln) – beispielsweise mittels einer Kopie. Bei einer juristischen Person benötigen wir eine Kopie des Handelsregisterauszugs, aus welchem der wirtschaftlich Berechtigte hervorgeht. Das Geldwäschegesetz sieht vor, dass der Makler die Kopien bzw. Unterlagen fünf Jahre aufbewahren muss. Als unser Vertragspartner haben Sie auch eine Mitwirkungspflicht nach § 11 Abs. 6 GwG.

HAFTUNG Wir weisen darauf hin, dass die von uns weitergegebenen Objektinformationen, Unterlagen, Pläne etc. vom Verkäufer bzw. Vermieter stammen. Eine Haftung für die Richtigkeit oder Vollständigkeit der Angaben übernehmen wir daher nicht. Es obliegt daher unseren Kunden, die darin enthaltenen Objektinformationen und Angaben auf ihre Richtigkeit hin zu überprüfen. Alle Immobilienangebote sind freibleibend und vorbehaltlich Irrtümer, Zwischenverkauf- und Vermietung oder sonstiger Zwischenverwertung. **UNSER SERVICE FÜR SIE ALS EIGENTÜMER** Planen Sie den Verkauf oder die Vermietung Ihrer Immobilie, so ist es für Sie wichtig, deren Marktwert zu kennen. Lassen Sie kostenfrei und unverbindlich den aktuellen Wert Ihrer Immobilie professionell durch einen unserer Immobilienspezialisten einschätzen. Unser bundesweites und internationales Netzwerk ermöglicht es uns, Verkäufer bzw. Vermieter und Interessenten bestmöglich zusammenzuführen.

VP azonosító: 24220022 - 33442 Herzebrock-Clarholz – Herzebrock

Kapcsolattartó

További információért forduljon a kapcsolattartójához:

Philipp Schremmer

Berliner Straße 3 Gütersloh
E-Mail: guetersloh@von-poll.com

To Disclaimer of von Poll Immobilien GmbH

www.von-poll.com