

Portol – Mitte

Großzügige Finca mit Pool in Portol

????????? ??????????: ES253745306_1



???? ??????: 4.950.000 EUR • ??????????: ca. 397 m² • ?????????: 8 • ??????? ????: 14.210 m²

??????? ???????: ES253745306_1 - 07141 Portol – Mitte

- ?? ??? ??????
- ?? ????????
- ?????? ????????
- ??? ?????? ????????
- ?????????????? ???? ????????
- ??? ??? ??? ????????????
- ?????? ??????????????
- ?????????????? ????????????????

???????? ??????????: ES253745306_1 - 07141 Portol – Mitte

?? ??? ??????

???????? ??????????	ES253745306_1	????? ???????	4.950.000 EUR
????????????	ca. 397 m ²	?????????	???????
?????????	8	??????????????	
???????????? ???	7	????????	?????????, ???????,
??????????			??????????????????
??????????	7		?????????

???????? ??????????: ES253745306_1 - 07141 Portol – Mitte

?? ?????????



???????? ??????????: ES253745306_1 - 07141 Portol – Mitte

?? ?????????



???????? ??????????: ES253745306_1 - 07141 Portol – Mitte

?? ?????????



???????? ??????????: ES253745306_1 - 07141 Portol – Mitte

?? ?????????



??????? ???????: ES253745306_1 - 07141 Portol – Mitte

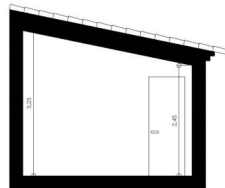
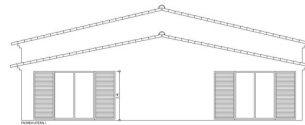
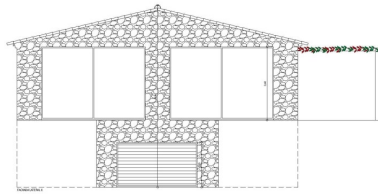
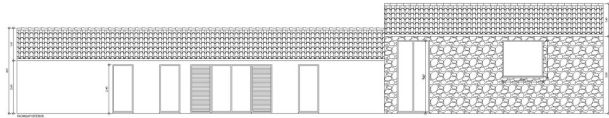
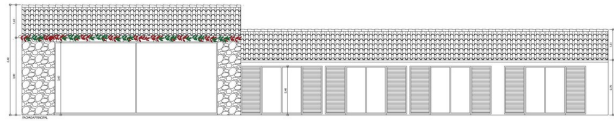
??????

N

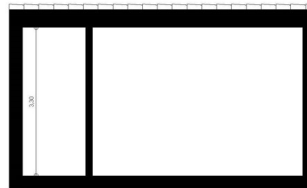


N

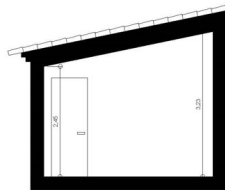




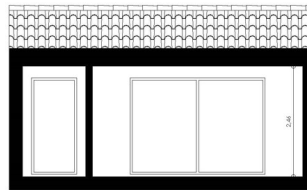
SECCION A-A'



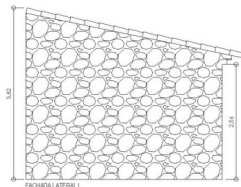
SECCION C-C'



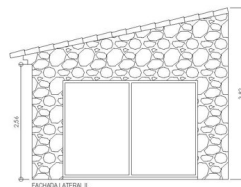
SECCION B-B'



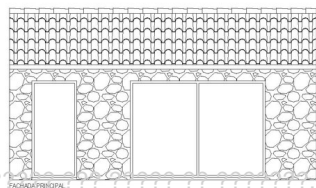
SECCION D-D'



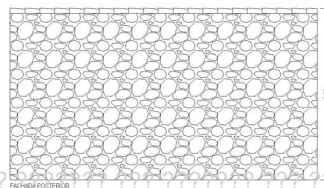
FACHADA LATERAL I



FACHADA LATERAL II

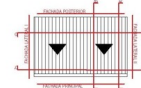


FACHADA PRINCIPAL



FACHADA POSTERIOR

???? ? FACHADA PRINCIPAL FACHADA POSTERIOR ?????? ???? ?
???? ???? , ??? ?????????? ? ? ?????????? ? ? ?????????? ? ? ?????????? ? ?



??????? ???????: ES253745306_1 - 07141 Portol – Mitte

??? ?????? ???????????

Erleben Sie das mediterrane Lebensgefühl mit dieser exklusiven Finca in Portol, Marratxí. Auf einem weitläufigen Grundstück von ca. 14.210 m² entsteht Ihr persönliches Paradies, das höchsten Ansprüchen gerecht wird und keine Wünsche offenlässt.

Dieses beeindruckende Anwesen besticht durch seine massive Bauweise, die mallorquinische und moderne Elemente kombiniert und bietet Ihnen auf einer Ebene pure Eleganz und modernen Wohnkomfort. Geplant sind insgesamt 8 großzügige Zimmer, darunter 7 exquisite Schlafzimmer, von denen eines zusammen mit einem Badezimmer en-suite in einem separaten Gästehaus untergebracht ist. Jedes Schlafzimmer bietet ein praktisches Ankleidezimmer und ein Bad en-suite. Die durchdachte Raumaufteilung ermöglicht Privatsphäre und Komfort für die ganze Familie oder Ihre Gäste, wobei eine bebaute Fläche von ca. 397 m² vorgesehen ist.

Das Herzstück der Finca bildet das ca. 120 m² große Wohn-Esszimmer mit einer offenen, modernen Einbauküche, die keine kulinarischen Träume unerfüllt lässt.

Ein Highlight des Anwesens ist die großzügige, überdachte Terrasse, die nahtlos in den weitläufigen Garten mit einem ca. 35 m² großen Swimmingpool übergeht. Hier können Sie entspannte Stunden in der mallorquinischen Sonne verbringen und den Ausblick auf die malerische Landschaft genießen.

Der Unterkellerungsbereich bietet zusätzlichen Platz für eine Garage, einen Weinkeller und Serviceräume, sodass Funktionalität und Luxus perfekt harmonieren.

Diese projektierte Finca in der zauberhaften Umgebung von Portol vereint Raffinesse und traditionelle Bauweise – ein einzigartiges Juwel, das auf Ihre persönliche Note wartet. Nutzen Sie diese seltene Gelegenheit und verwirklichen Sie Ihren Traum von einer eigenen Finca im mediterranen Paradies.

??????? ???????: ES253745306_1 - 07141 Portol – Mitte

???????????????? ???? ??????????

- Pool

??????? ???????: ES253745306_1 - 07141 Portol – Mitte

??? ??? ??? ????????????

Pòrtol, in der Gemeinde Marratxí, ist für seine Töpferkunst bekannt. In und um den ruhigen Ort wohnen ca. 3000 Menschen, und es liegt 15 km nordöstlich von Palma und 20 km vom Flughafen entfernt. Die Töpferkunst hat in dieser Region eine sehr lange Tradition, da die Erden in der Gegend ideal sind und durch das Verbrennen von Mandelschalen entsteht ein besonders heißes Feuer, welches zum Brennen des Tons nötig ist. Die ersten Töpferwaren findet man in der Jungsteinzeit, die Römern brachten die Töpferscheibe und es wurden erstmals Regenrinnen und Ziegel hergestellt. Die Mandelblüte, zwischen Januar und Februar, verwandelt Pòrtol in ein Meer aus rosafarbenen Blüten. Anfang März findet die Töpfermesse statt, mit Infos zur Geschichte der Töpferei und Verkaufsständen mit den Greixoneras, einer Mischung zwischen Topf und Pfanne für die Zubereitung traditioneller Gerichte, aber auch Blumentöpfe, Amphoren und auch die Siruell, kleine Tonpfeifchen in Menschengestalt. Es gibt den Tonpfad, die Ruta del Fang, durch die 7 aktiven Töpferbetriebe. In der Nähe ist der Festival Park Marratxí mit Restaurants, 3D Kino und Outlet-Geschäften und in unmittelbarer Nähe befindet sich der Golfplatz Puntiro. Für Familien bietet das Dorf eine hervorragende Lebensqualität mit guter Anbindung an Schulen und Freizeiteinrichtungen. Portol ist der perfekte Ort für alle, die das authentische Mallorca erleben und gleichzeitig von der Nähe zur pulsierenden Hauptstadt profitieren möchten.

???????? ??????????: ES253745306_1 - 07141 Portol – Mitte

?????? ?????????????????

Grundsätzlich empfehlen wir, die baurechtliche Situation durch einen Fachanwalt prüfen zu lassen. Alle Angaben basieren ausschließlich auf den Informationen des Eigentümers bzw. Auftraggeber. Wir übernehmen keine Gewähr für die Vollständigkeit, Richtigkeit und Aktualität der Angaben. Die Courtage geht zu Lasten des Verkäufers. Die beim Kauf anfallenden Steuern, die Notar- und die Grundbuchkosten sind vom Käufer zu tragen.

