

Alaró – Mitte

Beeindruckendes Finca-Projekt in malerischer Lage nahe Alaró

????????? ??????????: ES243744963



???? ??????: 2.620.000 EUR • ??????????: ca. 300 m² • ?????????: 5 • ??????? ????: 125.576 m²

???????? ??????????: ES243744963 - 07340 Alaró – Mitte

- ?? ??? ??????
- ?? ??????????
- ??????? ????????????
- ??? ??????? ????????????
- ??? ??? ??? ??????????????
- ?????? ??????????????????
- ?????????????????? ????????????????????

???????? ??????????: ES243744963 - 07340 Alaró – Mitte

?? ??? ???????

???????? ??????????	ES243744963	????? ???????	2.620.000 EUR
????????????	ca. 300 m ²	?????????	???????
?????????	5	??????????????	
?????????????? ???	4		
???????????			
???????????	3		
????? ??????????????	1989		

???????? ??????????: ES243744963 - 07340 Alaró – Mitte

?? ?????????



??????? ???????: ES243744963 - 07340 Alaró – Mitte

?? ????????



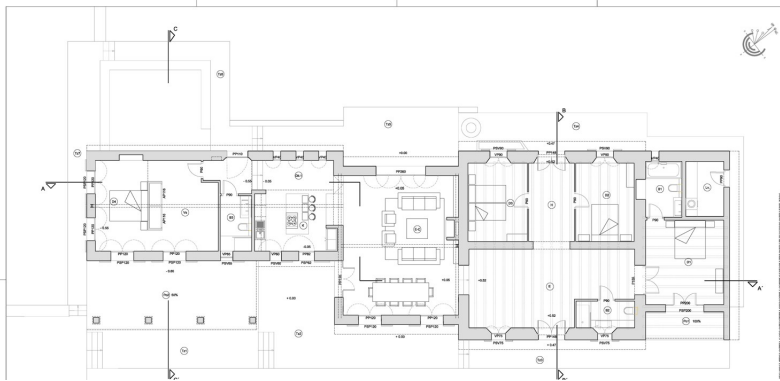
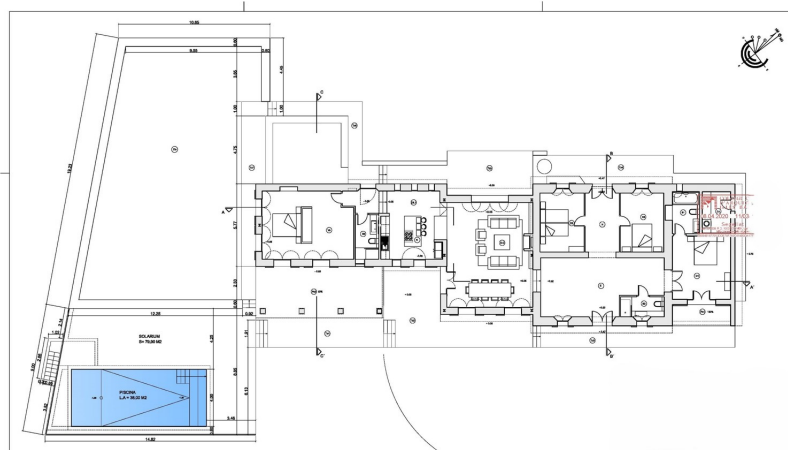
???????? ??????????: ES243744963 - 07340 Alaró – Mitte

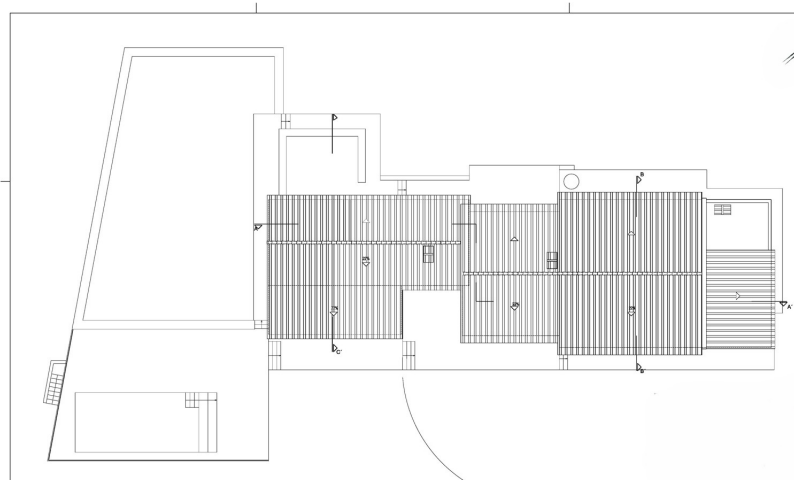
?? ?????????



???????? ??????????: ES243744963 - 07340 Alaró – Mitte

???????





???? ? ?????? ??? ?????? ?? ????????. ?? ??????? ???? ??????? ???? ???? ????????. ??? ??
???? ?????, ??? ?????????? ?? ??????????? ???? ?????????? ??? ??????????????.

???????? ??????????: ES243744963 - 07340 Alaró – Mitte

??? ?????? ???????????

Inmitten der majestätischen Serra de Tramuntana, mit unvergleichlichem Blick auf die imposanten Felsen von Alaró und Orient, erwartet Sie ein Anwesen von seltener Schönheit und Exklusivität. Auf rund 125.000 m² in leicht erhöhter Lage entfaltet sich ein privates Paradies, das Ruhe, Natur und mediterranen Lebensstil auf höchstem Niveau vereint.

Dieses außergewöhnliche Grundstück verfügt über ein genehmigtes Projekt mit gültiger Baugenehmigung für eine frei stehende Finca von etwa 300 m² Wohnfläche – mit der Möglichkeit, auf bis zu 500 m² zu erweitern. Der architektonische Entwurf kombiniert zeitlose Eleganz mit modernem Wohnkomfort: Weite, lichtdurchflutete Räume, eine großzügige Eingangshalle, ein offener Wohn- und Essbereich mit hochwertig geplanter Küche sowie vier Schlafzimmer und drei Badezimmer schaffen ein Ambiente, das gleichermaßen repräsentativ wie wohnlich ist. Bodentiefe Fenster eröffnen einen direkten Blick in die umliegende Natur, während ein geplanter Pool und optionale Kellerräume das Angebot perfekt abrunden.

Die Liegenschaft beeindruckt nicht nur mit ihrer Größe, sondern auch mit ihrer Authentizität: Alte Johanniskorn- und Olivenbäume prägen die Landschaft, eine historische Tenne erzählt von der landwirtschaftlichen Tradition der Region. Ein rechtlich dokumentierter Brunnen, eine große Zisterne sowie ein Stromanschluss sichern eine komfortable Versorgung. Die Zufahrt erfolgt bequem über eine asphaltierte Straße, und trotz der idyllischen Abgeschiedenheit liegen Einkaufsmöglichkeiten, Schulen und weitere Einrichtungen des täglichen Bedarfs in angenehmer Nähe.

Dieses Anwesen bietet nahezu unbegrenzte Gestaltungsmöglichkeiten – sei es als luxuriöser Rückzugsort, repräsentativer Zweitwohnsitz oder als private Oase mit landwirtschaftlichem Charakter. Die Kombination aus außergewöhnlicher Lage, atemberaubender Aussicht und der Freiheit, ein maßgeschneidertes Traumhaus zu realisieren, macht dieses Angebot zu einer Rarität auf dem mallorquinischen Immobilienmarkt.

Ein Ort, an dem die Natur den Rahmen vorgibt und Sie die Geschichte schreiben

???????? ??????????: ES243744963 - 07340 Alaró – Mitte

??? ??? ??? ????????????

Alaró liegt im Herzen Mallorcas, etwa 26 km von Palma entfernt, im Tramuntana-Gebirge. Die Gemeinde ist bekannt für den Berg Alaró (825 m) mit der historischen Burg Alaró und den Berg Alcadena (817 m). Die Geschichte reicht bis in die Talayot-Ära zurück. Die Burgfestung wurde erstmals im 12. Jahrhundert erwähnt, liegt auf einem Berggipfel und bietet einen atemberaubenden Panoramablick über die Insel. Dort ist ein Gasthaus und man kann auch übernachten. Der Aufstieg ist eine beliebte Wanderroute für Naturfreunde und Geschichtsliebhaber. Die gotische Kirche Sant Bartomeu, im Zentrum, ist umgeben von gemütlichen Cafés und Restaurants. Im späten 19. Jahrhundert wurde Alaró durch Industrialisierung und Innovation zur ersten Stadt Mallorcas mit elektrischer Beleuchtung und dem ersten Kino. Heute ist die Stadt ein beliebter Ausgangspunkt für Wanderer und Radfahrer. Die Region ist bekannt für ihre Olivenhaine und Weingüter, die erstklassige lokale Produkte anbieten. Alaró feiert am 29. Juni zu Ehren von San Pedro und in der Woche vor dem 16. August zu Ehren von San Roque, wobei traditionelle Tänze wie der Cossiers-Tanz aufgeführt werden. In Alaró gibt es viele Restaurants, Hotels, Agrotourismus-Bauernhöfe und kulturelle Veranstaltungen, wie die Orgelkonzerte in der Kirche Sant Bartomeu. Das lebendige Dorfleben, gepaart mit der Nähe zu Palma und den Stränden der Insel, macht Alaró zu einem begehrten Wohnort. Entdecken Sie die Schönheit und den Charme dieses einzigartigen Dorfes – ein ideales Investment für Immobilienkäufer auf der Suche nach Authentizität und Ruhe.

???????? ??????????: ES243744963 - 07340 Alaró – Mitte

?????? ?????????????????

Grundsätzlich empfehlen wir, die baurechtliche Situation durch einen Fachanwalt prüfen zu lassen. Alle Angaben basieren ausschließlich auf den Informationen des Eigentümers bzw. Auftraggeber. Wir übernehmen keine Gewähr für die Vollständigkeit, Richtigkeit und Aktualität der Angaben. Die Courtage geht zu Lasten des Verkäufers. Die beim Kauf anfallenden Steuern, die Notar- und die Grundbuchkosten sind vom Käufer zu tragen.

???????? ??????????: ES243744963 - 07340 Alaró – Mitte

????????????? ??????????????????

?? ?????????????? ??????????????, ?????????????? ?? ?? ?????????? ?????????????? ???:

Florian Waetzoldt

Placa Hostals 11, 07320 Santa Maria del Camí

Tel.: +34 871 - 201 945

E-Mail: santamaria@von-poll.com

???? ?????????? ?????????? ??? von Poll Immobilien GmbH

www.von-poll.com