

Sineu – Mitte

Historisches Herrenhaus in Sineu

CODE DU BIEN: ES243745075



PRIX D'ACHAT: 3.000.000 EUR • SURFACE HABITABLE: ca. 252 m² • PIÈCES: 10 • SUPERFICIE DU TERRAIN: 199.650 m²

CODE DU BIEN: ES243745075 - 07510 Sineu – Mitte

- En un coup d'œil
- La propriété
- Informations énergétiques
- Plans d'étage
- Une première impression
- Détails des commodités
- Tout sur l'emplacement
- Plus d'informations
- Contact

CODE DU BIEN: ES243745075 - 07510 Sineu – Mitte

En un coup d'œil

CODE DU BIEN	ES243745075
Surface habitable	ca. 252 m ²
Pièces	10
Chambres à coucher	5
Salles de bains	5
Année de construction	1850

Prix d'achat	3.000.000 EUR
Type de bien	Country houses and manors
État de la propriété	Refait à neuf
Technique de construction	massif
Aménagement	Terrasse, WC invités, Cheminée

CODE DU BIEN: ES243745075 - 07510 Sineu – Mitte

Informations énergétiques

Type de chauffage	Chauffage par le sol
Source d'alimentation	Pompe à chaleur hydraulique/pneumatique
Informations énergétiques	Lors de la création du document, son diagnostic de performance énergétique n'était pas encore disponible.

CODE DU BIEN: ES243745075 - 07510 Sineu – Mitte

La propriété



CODE DU BIEN: ES243745075 - 07510 Sineu – Mitte

La propriété



CODE DU BIEN: ES243745075 - 07510 Sineu – Mitte

La propriété



CODE DU BIEN: ES243745075 - 07510 Sineu – Mitte

La propriété



CODE DU BIEN: ES243745075 - 07510 Sineu – Mitte

La propriété



CODE DU BIEN: ES243745075 - 07510 Sineu – Mitte

La propriété



CODE DU BIEN: ES243745075 - 07510 Sineu – Mitte

La propriété



CODE DU BIEN: ES243745075 - 07510 Sineu – Mitte

La propriété



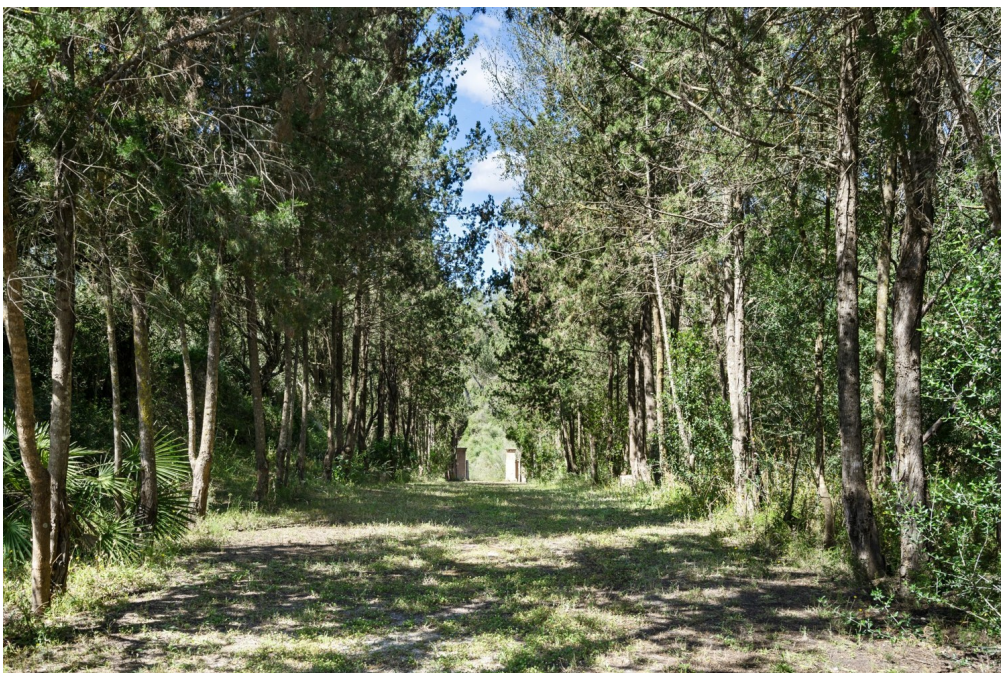
CODE DU BIEN: ES243745075 - 07510 Sineu – Mitte

La propriété



CODE DU BIEN: ES243745075 - 07510 Sineu – Mitte

La propriété



CODE DU BIEN: ES243745075 - 07510 Sineu – Mitte

La propriété



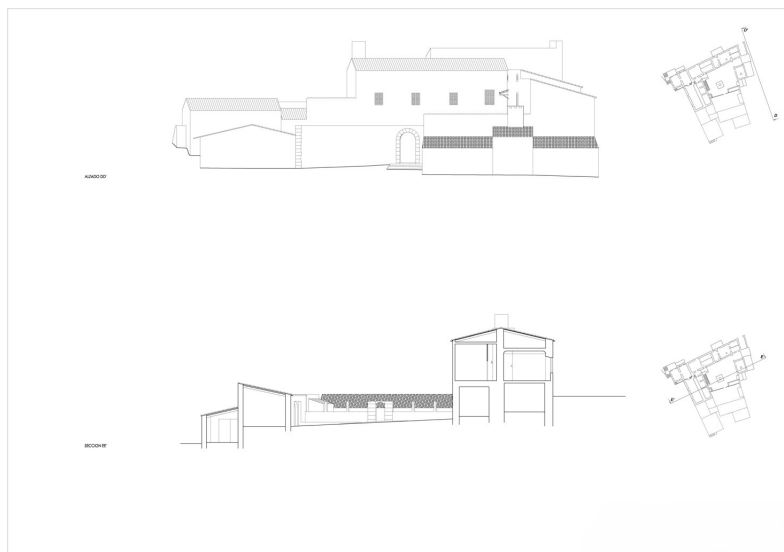
CODE DU BIEN: ES243745075 - 07510 Sineu – Mitte

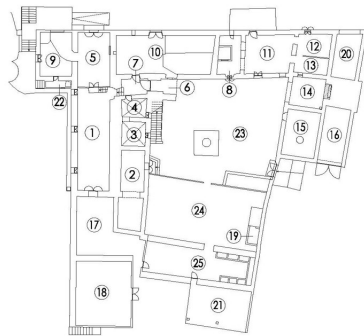
La propriété



CODE DU BIEN: ES243745075 - 07510 Sineu – Mitte

Plans d'étage





PLANTA BAJA

SUPERFICIES ÚTILES PB		[m ²]	
1- ALMACEN	88.10	14- LIBRERO	17.88
2- CAPILLA	33.54	15- MOLINO	28.83
3- ALMACEN	10.07	16- TALLER	26.27
4- ALMACEN	7.88	17- ALMACEN	47.51
5- RESEÑA/REPOSICIÓN	80.72	18- ALMACEN	52.86
6- ACCESO	6.04	19- ASO	2.76
7- ACCESO	7.13	20- GARAJE	19.82
8- CUARTO ASCENSOR	11.86	21- PORCHE	38.22
9- ALMACEN	24.32	22- ASO	3.35
10- ALMACEN	65.37	23- PATIO	318.41
11- ALMACEN	23.45	24- HUERTO	118.58
12- ALMACEN	13.18	25- HUERTO	58.88
13- ALMACEN	8.77	TOTAL SUP. ÚTIL	948.15



PLANTA P1

SUPERFICIES ÚTILES P1		[m ²]	
1- SALÓN	29.03	APART. 1- SALÓN	31.10
2- CORRIDOR	34.87	APART. 1- DORMITORIO	13.83
3- COCINA	26.36	APART. 1- BAÑO	6.42
4- CUARTO ASCENSOR	7.27	APART. 2- SALÓN	32.08
5- ASO DORTERA	6.24	APART. 2- DORMITORIO	13.02
6- PASILLO	10.88	APART. 2- BAÑO	6.24
7- PASILLO	6.14	APART. 3- SALÓN	34.81
8- TERRAZA	34.21	APART. 3- DORMITORIO	24.68
9- TERRAZA	34.21	APART. 3- BAÑO	7.31
10- TERRAZA	34.21	TOTAL SUP. ÚTIL	327.86

Ce plan n'est pas à l'échelle. Les documents nous ont été remis par le client. Pour cette raison, nous ne pouvons pas garantir l'exactitude des informations.

CODE DU BIEN: ES243745075 - 07510 Sineu – Mitte

Une première impression

Dieses exquisite Herrenhaus, eine historische Posesión, befindet sich im Herzen von Mallorca und präsentiert sich auf einem beeindruckenden Grundstück von ca. 199.650 m². Die Immobilie bietet eine Wohnfläche von ca. 252 m², verteilt auf zwei Etagen und umfasst insgesamt 10 Räume. Diese erstrecken sich unter anderem über 5 Schlafzimmer, die jeweils mit einem eigenen modernen Badezimmer ausgestattet sind, ein gemütliches Kaminzimmer, eine großzügige Küche sowie ein Wohn- und Esszimmer. Die Räume sind bequem über einen integrierten Aufzug erreichbar.

Erbaut im Jahr 1850 und zuletzt umfassend 2018 modernisiert, wurde bei der Sanierung großer Wert auf den Erhalt historischer Elemente gelegt. Dabei bietet der untere Teil der Immobilie noch weiteres Potenzial für individuelle Renovierungsarbeiten, sodass das Anwesen sowohl Charme als auch Entwicklungsmöglichkeiten in sich vereint.

Die Ausstattung des Hauses entspricht gehobenen Ansprüchen. Eine Fußbodenheizung sorgt für wohlige Wärme, betrieben von einer effizienten Luft-Wasser-Wärmepumpe. Eine Photovoltaikanlage ermöglicht das Aufladen eines E-Autos, und eine Regenwassernutzungsanlage sowie ein Tiefbrunnen tragen zur nachhaltigen Wasserversorgung bei. Weitere technische Annehmlichkeiten umfassen eine zentrale Staubsaugeranlage und ein umfassendes Sicherheitssystem.

Zum Fortführen traditioneller landwirtschaftlicher Nutzung oder einer möglichen Umgestaltung befinden sich auf dem weitläufigen Gelände mehrere separate Gebäude sowie Pferdeställe. Der umliegende Garten ergänzt dieses Angebot mit seinen Reben, Oliven-, Johannisbrot-, Mandel- und Obstbäumen und lädt zu vielfältigen Nutzungsmöglichkeiten ein.

Autofahrer werden die großzügigen Parkmöglichkeiten zu schätzen wissen, die sich in Form eines Carports und mehrerer Garagen darstellen. Der Außenbereich beherbergt zudem weitläufige Terrassen, die den Blick in die malerische Landschaft eröffnen. Ergänzt wird die Infrastruktur durch eine Klärgrube mit biologischem Filter.

Eingebettet in die Natur bietet dieses Herrenhaus eine einmalige Gelegenheit für Liebhaber historischer Architektur und der mallorquinischen Landschaft. Die Kombination aus imposanter Geschichte, umfassender Modernisierung und vielfältigen Nutzungsmöglichkeiten laden zu einer Besichtigung ein, um die Vorzüge dieser außergewöhnlichen Immobilie zu erleben. Mehr Informationen und Eindrücke erhalten

Sie bei einem persönlichen Besichtigungstermin, den wir gerne für Sie arrangieren.

CODE DU BIEN: ES243745075 - 07510 Sineu – Mitte

Détails des commodités

- Kaminzimmer
- Fußbodenheizung
- Luft- Wasserwärmepumpe
- Regenwassernutzung und ein Tiefbrunnen
- Photovoltaikanlage zum Aufladen eines E-Autos
- Staubsaugeranlage
- Aufzug
- Sicherheitssystem
- Carport und Garagen
- Terrassen
- Garten mit Reben, Oliven- Johannisbrot-, Mandel- und Obstbäumen
- Klärgrube mit biologischem Filter
- Mehrere separate Gebäude und Pferdeställe

CODE DU BIEN: ES243745075 - 07510 Sineu – Mitte

Tout sur l'emplacement

Sineu, ein Dorf im Herzen Mallorcas mit ca. 4000 Einwohnern, besticht durch seine authentische Atmosphäre und reiche Geschichte. Eingebettet in die sanfte Hügellandschaft der Insel, versprüht Sineu den Charme eines traditionellen mallorquinischen Dorfes, das seine Ursprünge bis ins Mittelalter zurückverfolgen kann. Die beeindruckende Kirche Santa Maria, ein gotisches Bauwerk aus dem 13. Jahrhundert, dominiert das Stadtbild. Der Markt am Mittwoch zählt zu den ältesten und traditionsreichsten Märkten der Insel und man findet dort lokale Produkte, Kunsthandwerk und kulinarische Spezialitäten, die das Herz jedes Besuchers höherschlagen lassen. Kulturell hat Sineu viel zu bieten, war einst der Sitz eines Königspalastes und beherbergt heute zahlreiche historische Gebäude. Das Kloster Convento de los Mínimos, vom 16. Jahrhundert, beherbergt heute das Rathaus sowie das städtische Museum für Geschichte und Kultur. Die Bewohner von Sineu pflegen ihre Traditionen und feiern das ganze Jahr über verschiedene Feste und Veranstaltungen. Besonders erwähnenswert sind die Osterprozessionen und das Fest zu Ehren des Schutzheiligen Sant Marc, das jedes Jahr im April stattfindet. Die Entfernung nach Palma beträgt etwa 40 km. Auch der Flughafen ist ähnlich weit entfernt und sorgt für eine unkomplizierte Anreise. Die zentrale Lage von Sineu macht es zu einem idealen Ausgangspunkt für Ausflüge zu den Stränden der Insel und den umliegenden Sehenswürdigkeiten. Gleichzeitig bietet das Dorf eine friedliche Rückzugsmöglichkeit abseits des Trubels der Touristenorte.

CODE DU BIEN: ES243745075 - 07510 Sineu – Mitte

Plus d'informations

Grundsätzlich empfehlen wir, die baurechtliche Situation durch einen Fachanwalt prüfen zu lassen. Alle Angaben basieren ausschließlich auf den Informationen des Eigentümers bzw. Auftraggeber. Wir übernehmen keine Gewähr für die Vollständigkeit, Richtigkeit und Aktualität der Angaben. Die Courtage geht zu Lasten des Verkäufers. Die beim Kauf anfallenden Steuern, die Notar- und die Grundbuchkosten sind vom Käufer zu tragen.

CODE DU BIEN: ES243745075 - 07510 Sineu – Mitte

Contact

Pour de plus amples informations, veuillez contacter votre personne de contact :

Florian Waetzoldt

Placa Hostals 11, 07320 Santa Maria del Camí

Tel.: +34 871 - 201 945

E-Mail: santamaria@von-poll.com

Vers la clause de non-responsabilité de von Poll Immobilien GmbH

www.von-poll.com