

Llubí – Mitte

Neu renoviertes Stadthaus mit Pool und atemberaubendem Panoramablick in Llubí, Mallorca.

CODE DU BIEN: ES233744488



PRIX D'ACHAT: 1.320.000 EUR • SURFACE HABITABLE: ca. 218 m² • PIÈCES: 4 • SUPERFICIE DU TERRAIN: 257 m²

CODE DU BIEN: ES233744488 - 07430 Llubi – Mitte

- En un coup d'œil
- La propriété
- Informations énergétiques
- Plans d'étage
- Une première impression
- Détails des commodités
- Tout sur l'emplacement
- Plus d'informations
- Contact

CODE DU BIEN: ES233744488 - 07430 Llubi – Mitte

En un coup d'œil

CODE DU BIEN	ES233744488
Surface habitable	ca. 218 m ²
Pièces	4
Chambres à coucher	3
Salles de bains	4
Année de construction	1900
Place de stationnement	1 x Garage

Prix d'achat	1.320.000 EUR
Type de bien	Maison urbaine
État de la propriété	Entièrement rénové
Technique de construction	massif
Aménagement	Terrasse, Piscine, Cheminée

CODE DU BIEN: ES233744488 - 07430 Llubi – Mitte

Informations énergétiques

Type de chauffage	Chauffage par le sol	Classement énergétique	C
Certification énergétique valable jusqu'au	02.02.2032	Année de construction selon le certificat énergétique	1900
Source d'alimentation	Pompe à chaleur hydraulique/pneumatique		
Informations énergétiques	Lors de la création du document, son diagnostic de performance énergétique n'était pas encore disponible.		

CODE DU BIEN: ES233744488 - 07430 Llubi – Mitte

La propriété



CODE DU BIEN: ES233744488 - 07430 Llubi – Mitte

La propriété



CODE DU BIEN: ES233744488 - 07430 Llubi – Mitte

La propriété



CODE DU BIEN: ES233744488 - 07430 Llubi – Mitte

La propriété



CODE DU BIEN: ES233744488 - 07430 Llubi – Mitte

La propriété



CODE DU BIEN: ES233744488 - 07430 Llubí – Mitte

La propriété



CODE DU BIEN: ES233744488 - 07430 Llubi – Mitte

La propriété



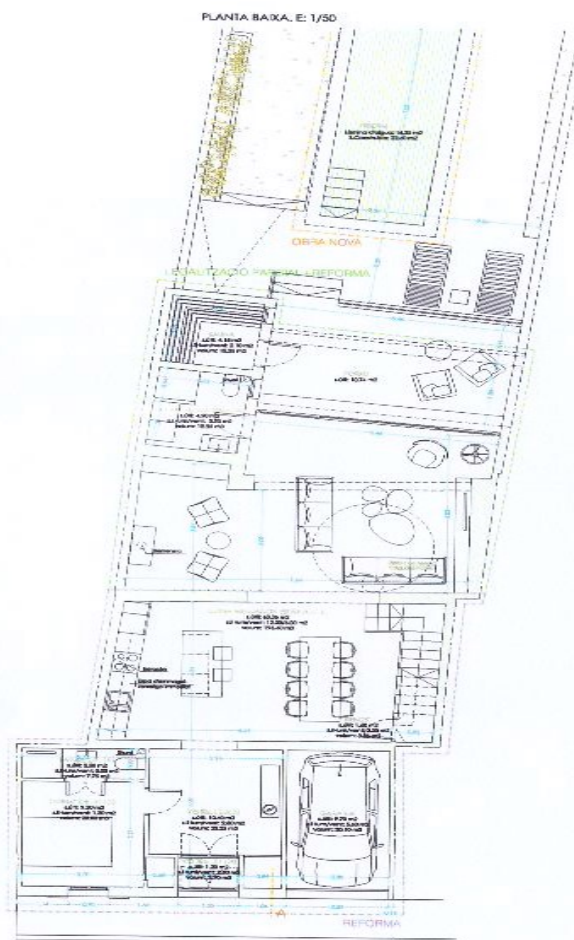
CODE DU BIEN: ES233744488 - 07430 Llubi – Mitte

La propriété

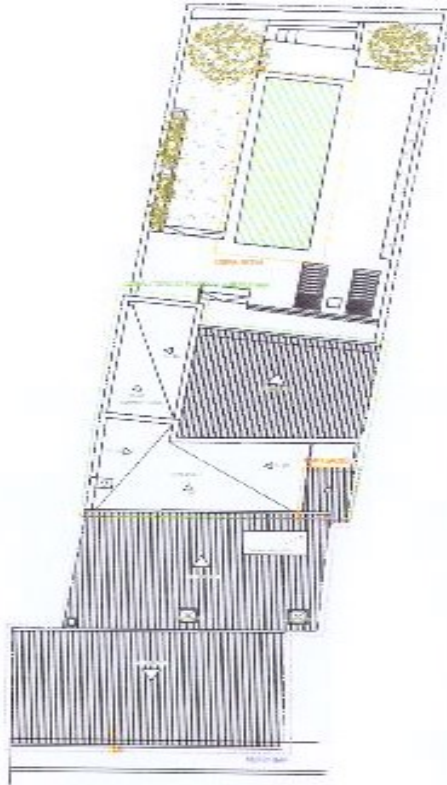


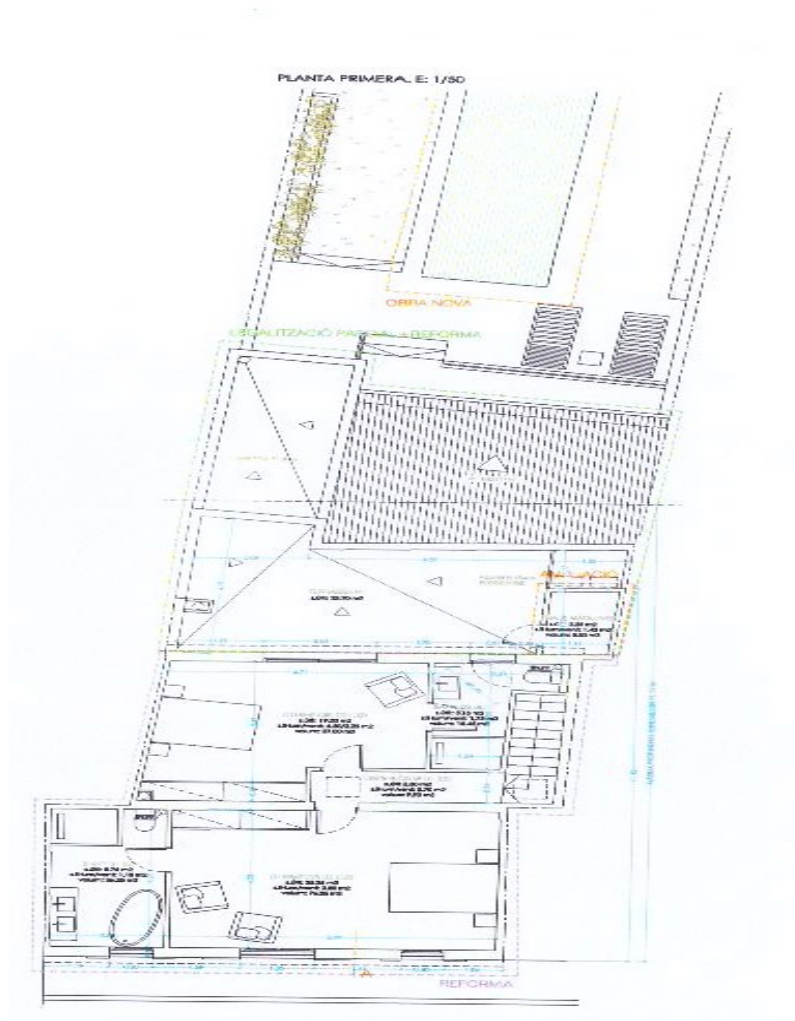
CODE DU BIEN: ES233744488 - 07430 Llubí – Mitte

Plans d'étage



PLANTA DE COBERTA. E: 1/100





Ce plan n'est pas à l'échelle. Les documents nous ont été remis par le client. Pour cette raison, nous ne pouvons pas garantir l'exactitude des informations.

CODE DU BIEN: ES233744488 - 07430 Llubi – Mitte

Une première impression

Die Immobilie beeindruckt mit einem spektakulärem Blick auf das Tramuntanagebirge. Die aufwendige Komplettsanierung umfasste eine sorgfältige Isolierung, den Einsatz hochwertiger Materialien und eine äußerst umfassende Ausstattung, die gerade abgeschlossen wurde. Der offene Wohnbereich geht nahtlos in die überdachte Terrasse (11 m²) mit dem davorliegenden Pool (7 x 2,5 m) und den Garten über. Vor dem rückwärtig gelegenen, oberen Schlafzimmer befindet sich eine weitere Terrasse (21 m²).

Die Aufteilung des Hauses mit ca. 207 m² Fläche, davon 11 m² Garage umfasst im Erdgeschoss einen Wohn-/Essbereich mit offener Küche, daneben ein Doppel-Schlafzimmer mit eigenem Bad, ein weiteres Badezimmer, einen Abstellraum (mit Vorbereitung für eine Sauna) und eine Garage für einen PKW. Im Obergeschoss befinden sich zwei Doppel-Schlafzimmer mit en-suite Bädern.

Die Ausstattung umfasst teilweise möblierte Räume, Keramikfliesen und Parkett, einen Kamin, Einbauschränke, Duschen und Badewanne, Doppelverglasung, Smart-Home-Technologie, Fußbodenheizung, Klimaanlage (warm/kalt), Wärmepumpe, Photovoltaik, Wasserenthärter, Satelliten-TV, eine Außendusche und eine automatische Gartenbewässerung.

CODE DU BIEN: ES233744488 - 07430 Llubi – Mitte

Détails des commodités

- Wärmepumpe
- Photovoltaik-Anlage
- Fußbodenheizung
- Klimaanlage (kalt/warm)
- Wasserenthärter
- Smart-home-Technologie
- Terrasse
- Swimmingpool
- Garage
- Automatische Gartenbewässerung

CODE DU BIEN: ES233744488 - 07430 Llubi – Mitte

Tout sur l'emplacement

Llubi ist eine Ortschaft im Zentrum Mallorcas. Es ist 38 km von Palma und 17 km von der Bucht von Alcudia entfernt. In der Nähe befinden sich die Dörfer Muro, Santa Margalida und die Hauptstadt des Zentralgebiets, Inca. Bis Anfang des 19. Jahrhunderts war Llubi ein kleines Dorf, das zur Nachbargemeinde Muro gehörte. In der Vergangenheit basierte die Wirtschaft auf der Landwirtschaft, wobei die Produktion von Kapern hervorstach. Heute ist die Stadt von Feldern umgeben, auf denen Mandel-, Johannisbrot- und Feigenbäume wachsen. Die Restaurants, Bars und Geschäfte von Llubi sind über den ganzen Ort verstreut, vor allem entlang der Straße, die den Ort durchquert. Palma ist in 30 Minuten erreichbar, die Strände im Norden, wie Can Picafort, sind nur 20 Minuten entfernt. Zudem bietet der Ort eine Bahnanbindung nach Palma.

CODE DU BIEN: ES233744488 - 07430 Llubi – Mitte

Plus d'informations

Grundsätzlich empfehlen wir, die baurechtliche Situation durch einen Fachanwalt prüfen zu lassen. Alle Angaben basieren ausschließlich auf den Informationen des Eigentümers bzw. Auftraggeber. Wir übernehmen keine Gewähr für die Vollständigkeit, Richtigkeit und Aktualität der Angaben. Die Courtage geht zu Lasten des Verkäufers. Die beim Kauf anfallenden Steuern, die Notar- und die Grundbuchkosten sind vom Käufer zu tragen.

CODE DU BIEN: ES233744488 - 07430 Llubi – Mitte

Contact

Pour de plus amples informations, veuillez contacter votre personne de contact :

Florian Waetzoldt

Placa Hostals 11, 07320 Santa Maria del Camí

Tel.: +34 871 - 201 945

E-Mail: santamaria@von-poll.com

Vers la clause de non-responsabilité de von Poll Immobilien GmbH

www.von-poll.com