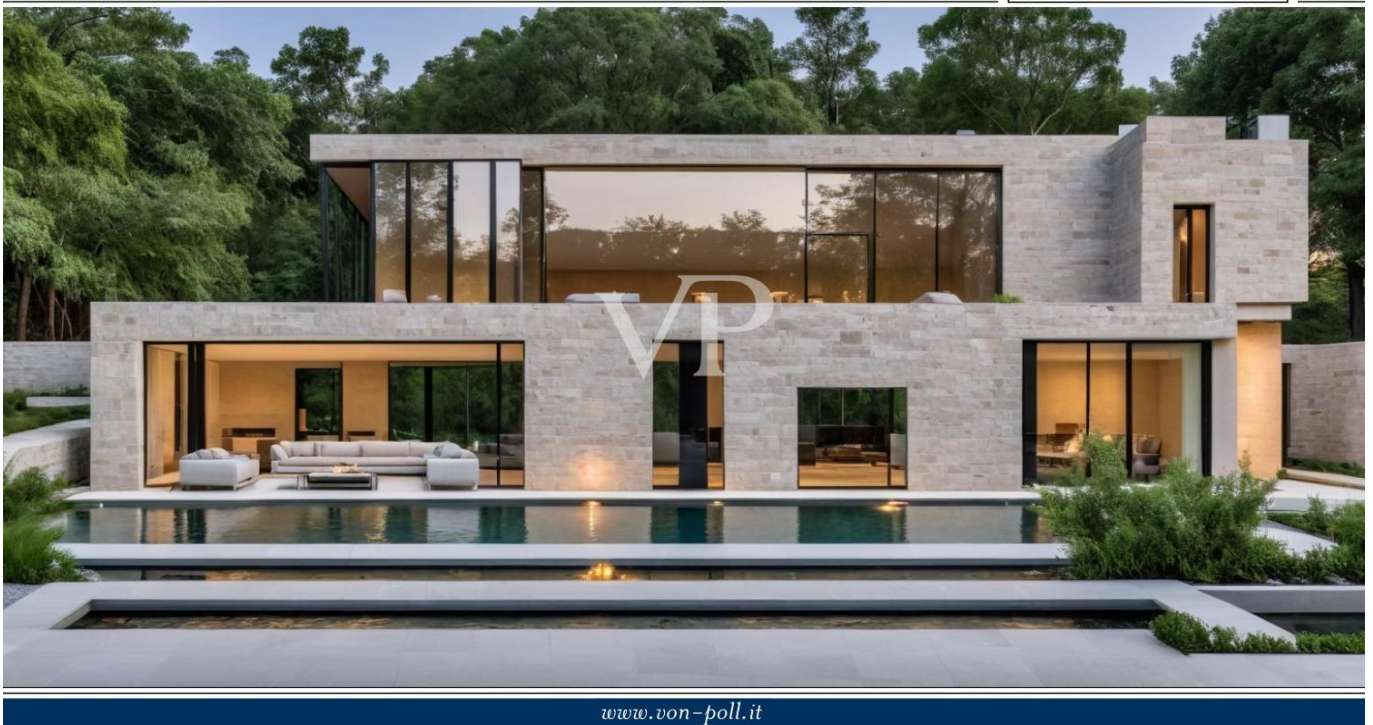


Porto Cervo – Sardinien

Terrain à bâtir avec projet de villa approuvé et vue imprenable sur la mer à Cala di Volpe

CODE DU BIEN: IT252942317



www.von-poll.it

PRIX D'ACHAT: 900.000 EUR • SURFACE HABITABLE: ca. 280 m² • PIÈCES: 6 • SUPERFICIE DU TERRAIN: 1.420 m²

CODE DU BIEN: IT252942317 - 07021 Porto Cervo – Sardinien

- En un coup d'œil
- La propriété
- Informations énergétiques
- Une première impression
- Contact

CODE DU BIEN: IT252942317 - 07021 Porto Cervo – Sardinien

En un coup d'œil

CODE DU BIEN	IT252942317
Surface habitable	ca. 280 m ²
Disponible à partir du	06.08.2025
Pièces	6
Salles de bains	1
Année de construction	2024

Prix d'achat	900.000 EUR
Type de bien	Maison individuelle
Commission pour le locataire	soumis à la commission
Surface total	ca. 435 m ²
Aménagement	Piscine

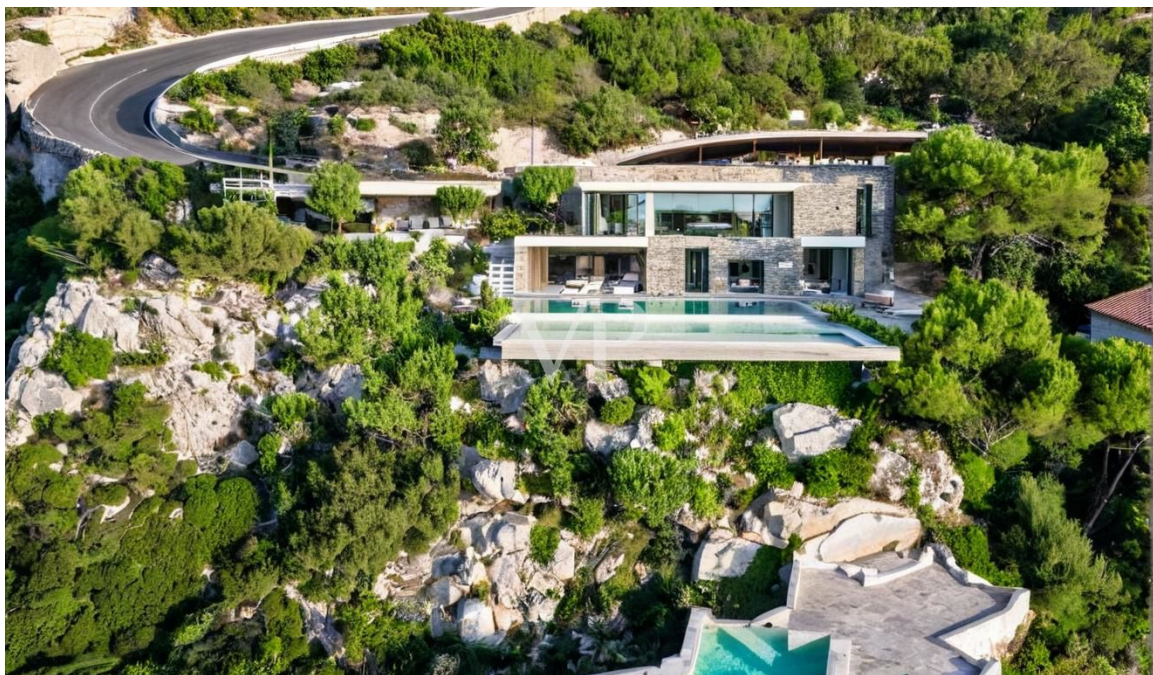
CODE DU BIEN: IT252942317 - 07021 Porto Cervo – Sardinien

Informations énergétiques

Source d'alimentation	Solaire
Informations énergétiques	Lors de la création du document, son diagnostic de performance énergétique n'était pas encore disponible.

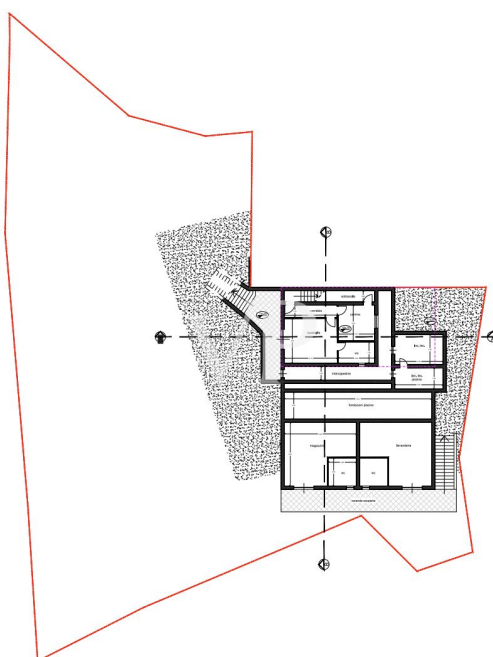
CODE DU BIEN: IT252942317 - 07021 Porto Cervo – Sardinien

La propriété



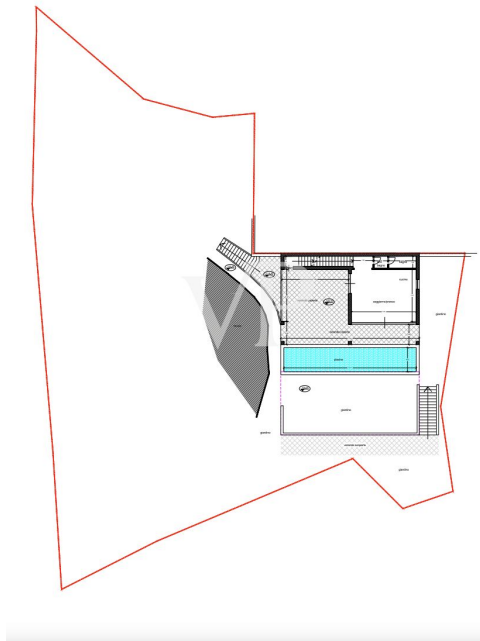
CODE DU BIEN: IT252942317 - 07021 Porto Cervo – Sardinien

La propriété



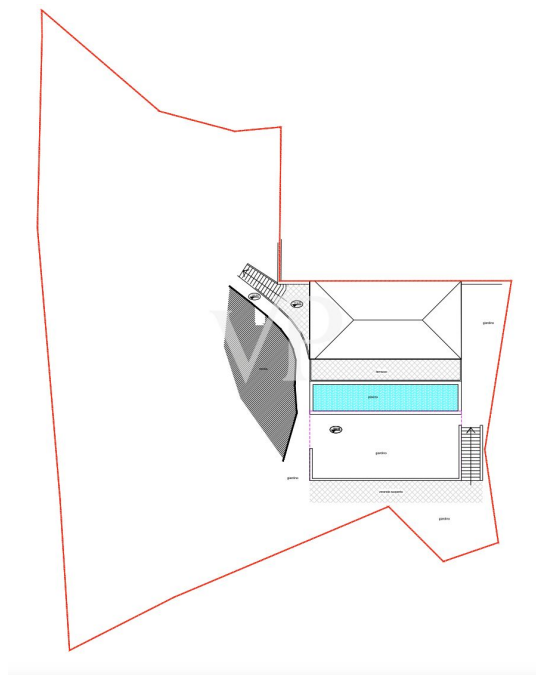
CODE DU BIEN: IT252942317 - 07021 Porto Cervo – Sardinien

La propriété



CODE DU BIEN: IT252942317 - 07021 Porto Cervo – Sardinien

La propriété



CODE DU BIEN: IT252942317 - 07021 Porto Cervo – Sardinien

Une première impression

Dans l'un des endroits les plus exclusifs de la Costa Smeralda se présente ce terrain à bâtir exceptionnel avec un projet déjà approuvé de construction d'une villa de luxe élégante. Le terrain s'élève doucement au-dessus de la baie de Cala di Volpe.

Volpe et offre une vue panoramique incomparable sur la mer vert émeraude, les îles au large et le littoral pittoresque.

Le projet approuvé prévoit la construction d'une villa spacieuse dans le style typique de la Costa Smeralda - avec de la pierre naturelle, des matériaux méditerranéens et un aménagement harmonieux.

intégration dans le paysage environnant. De vastes espaces intérieurs et extérieurs sont prévus.

plusieurs chambres à coucher avec salles de bains en suite, une piscine à débordement avec

vue sur la mer ainsi que de vastes terrasses et jardins.

L'emplacement combine une intimité absolue avec une excellente accessibilité : les plages renommées de Liscia Ruja et La Celia ainsi que le légendaire Pevero Golf Club se trouvent à quelques minutes seulement. Porto Cervo, le cœur de la Costa Smeralda avec sa marina, ses boutiques et ses restaurants gastronomiques, est également rapidement accessible.

est facilement accessible.

Une offre rare à fort potentiel - idéale pour ceux qui souhaitent acquérir la villa de leurs rêves dans une

les plus recherchés de la Méditerranée.

CODE DU BIEN: IT252942317 - 07021 Porto Cervo – Sardinien

Contact

Pour de plus amples informations, veuillez contacter votre personne de contact :

Christian Weissensteiner

Corso Italia 1, 20122 Milano
Tel.: +39 02 6206 9360
E-Mail: milano@von-poll.com

Vers la clause de non-responsabilité de von Poll Immobilien GmbH

www.von-poll.com