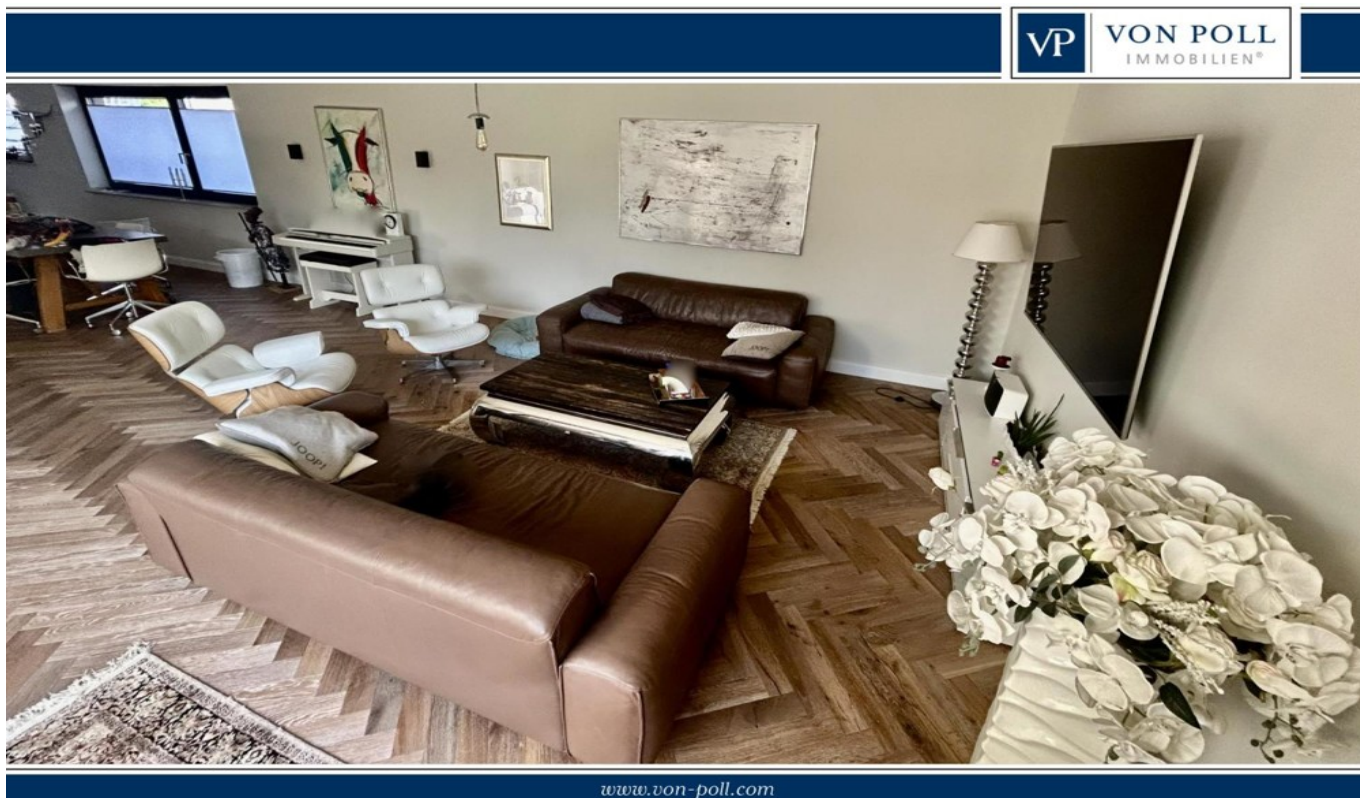


Mönchengladbach / Pongs

Hochwertig sanierte Traum Erdgeschoss Wohnung mit Südgarten!

Número de propiedad: GH110



PRECIO DE COMPRA: 695.000 EUR • SUPERFICIE HABITABLE: ca. 240 m² • HABITACIONES: 6

Número de propiedad: GH110 - 41239 Mönchengladbach / Pongs

- De un vistazo
- La propiedad
- Datos energéticos
- Una primera impresión
- Detalles de los servicios
- Todo sobre la ubicación
- Otros datos
- Contacto con el socio

Número de propiedad: GH110 - 41239 Mönchengladbach / Pongs

De un vistazo

Número de propiedad	GH110	Precio de compra	695.000 EUR
Superficie habitable	ca. 240 m ²	Piso	Planta baja
Habitaciones	6	Comisión	3,57
Dormitorios	4	Modernización / Rehabilitación	2022
Baños	2	Estado de la propiedad	completamente restructurado
Año de construcción	1981	Método de construcción	Sólido
Tipo de aparcamiento	1 x Garaje	Espacio utilizable	ca. 20 m ²
		Características	Terraza, WC para invitados, Chimenea, Jardín / uso compartido

Número de propiedad: GH110 - 41239 Mönchengladbach / Pongs

Datos energéticos

Tipo de calefacción	Calefacción por suelo radiante	Certificado energético	Certificado de consumo
Fuente de energía	Gas	Consumo de energía final	163.00 kWh/m²a
Certificado energético válido hasta	29.08.2033	Clase de eficiencia energética	E
Fuente de energía	Gas	Año de construcción según el certificado energético	1999

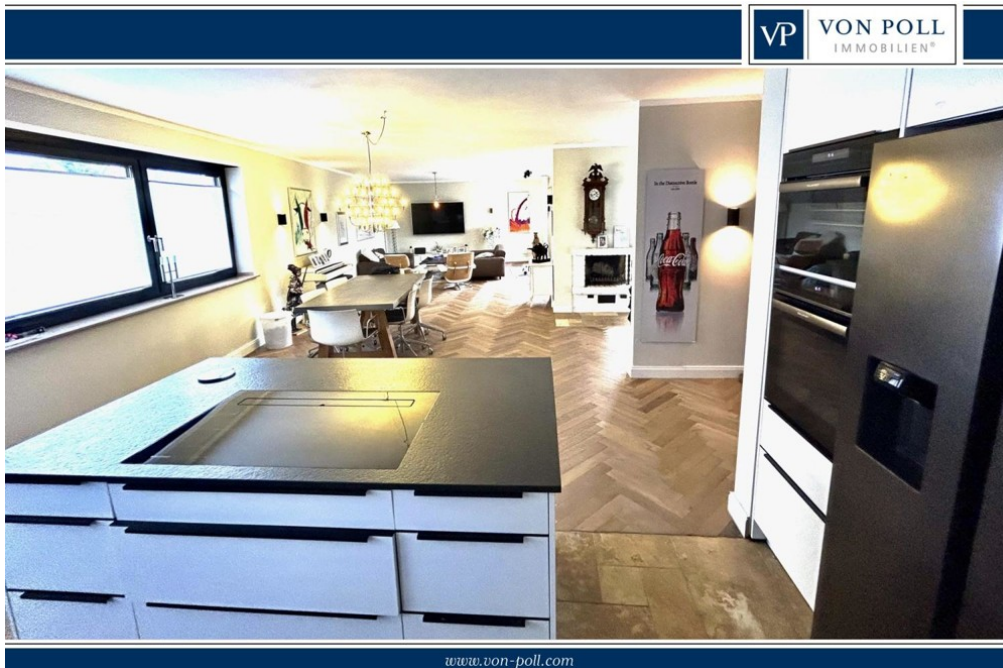
Número de propiedad: GH110 - 41239 Mönchengladbach / Pongs

La propiedad



Número de propiedad: GH110 - 41239 Mönchengladbach / Pongs

La propiedad



Número de propiedad: GH110 - 41239 Mönchengladbach / Pongs

La propiedad



Número de propiedad: GH110 - 41239 Mönchengladbach / Pongs

La propiedad



Número de propiedad: GH110 - 41239 Mönchengladbach / Pongs

La propiedad



Número de propiedad: GH110 - 41239 Mönchengladbach / Pongs

La propiedad



Número de propiedad: GH110 - 41239 Mönchengladbach / Pongs

La propiedad



Número de propiedad: GH110 - 41239 Mönchengladbach / Pongs

La propiedad



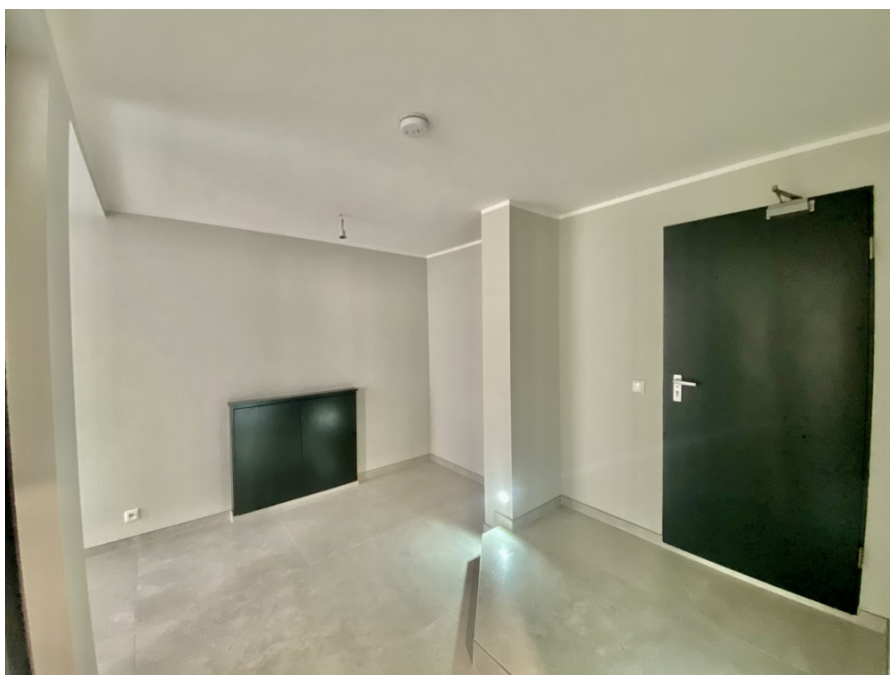
Número de propiedad: GH110 - 41239 Mönchengladbach / Pongs

La propiedad



Número de propiedad: GH110 - 41239 Mönchengladbach / Pongs

La propiedad



Número de propiedad: GH110 - 41239 Mönchengladbach / Pongs

La propiedad



Número de propiedad: GH110 - 41239 Mönchengladbach / Pongs

La propiedad



Número de propiedad: GH110 - 41239 Mönchengladbach / Pongs

Una primera impresión

In einer ruhigen Wohngegend gelegen, bietet diese vollständig renovierte Erdgeschosswohnung aus dem Baujahr 1981 eine beeindruckende Wohnfläche von ca. 240 m². Mit insgesamt 6 Zimmern, darunter 4 Schlafzimmer und 2 Badezimmer, bietet diese Immobilie genügend Platz für eine Familie oder Paare, die großen Wert auf großzügige Räume legen. Im Erdgeschoss erstrecken sich 153 qm Wohnfläche verteilt auf 3 SZ und einem Bad, sowie Wohn-Esszimmer, Küche und Gäste WC. Der Die Wohnung zeichnet sich durch eine gehobene Ausstattungsqualität aus, die modernen Komfort mit einem zeitlosen Design verbindet. Die Fußbodenheizung sorgt für wohlige Wärme in allen Räumen und schafft eine angenehme Wohnatmosphäre. Ein Highlight der Wohnung ist die großzügige (ca. 50qm) Terrasse, die zum Entspannen und Genießen einlädt. Hier können Sie gemütliche Abende im Freien verbringen und den Blick ins Grüne genießen. Dank der letzten Modernisierung im Jahr 2022 präsentiert sich die Immobilie in einem tadellosen Zustand und ist bezugsfertig. Die offene Raumgestaltung schafft eine harmonische Verbindung zwischen den verschiedenen Bereichen und bietet vielfältige Gestaltungsmöglichkeiten. Im Souterrain sind nochmal ca. 81 qm zu Wohnzwecken ausgebaut und saniert. Die Wohnungen sind wirtschaftlich eine Einheit, haben aber separate Zähler, Eingänge und Briefkästen. (somit autark) Die Lage der Wohnung ist sowohl ruhig als auch zentral. Einkaufsmöglichkeiten, Schulen und öffentliche Verkehrsmittel sind in wenigen Minuten zu erreichen, was den Alltag erleichtert. Zudem lädt die Umgebung zu Spaziergängen und Ausflügen in die Natur ein. Insgesamt bietet diese Immobilie ein ideales Zuhause für anspruchsvolle Käufer, die Wert auf großzügigen Wohnraum, hochwertige Ausstattung und eine gute Lage legen. Vereinbaren Sie noch heute einen Besichtigungstermin und überzeugen Sie sich selbst von den Vorzügen dieser Immobilie.

Número de propiedad: GH110 - 41239 Mönchengladbach / Pongs

Detalles de los servicios

2 Küchen
Garage / Stellplatz
4 Schlafzimmer
2 Bäder
Gäste WC
Fußbodenheizung
Parkettboden
90 x 90 Fliesen im Souterrain
Südgarten
2 Wohnzimmer

Número de propiedad: GH110 - 41239 Mönchengladbach / Pongs

Todo sobre la ubicación

Dieses Objekt befindet sich in einer kleinen Anliegerstraße in einer der gefragtesten Wohnlagen von Mönchengladbach- Pongs. Der Stadtwald befindet sich in fußläufiger Entfernung, gleichermaßen ist aber auch das Zentrum von Rheydt in wenigen Minuten erreichbar. Das nachbarschaftliche Umfeld ist von weitestgehend freistehenden Einfamilienhäusern geprägt. Die Anbindung an die öffentlichen Verkehrsmittel ist hervorragend, Bushaltestellen sind schnell erreichbar. Weiterhin befinden sich das Elisabethkrankenhaus sowie diverse Einkaufsmöglichkeiten in der unmittelbaren Nähe. Die überregionale Anbindung ist sehr gut - die Fahrtzeit zum Autobahnanschluss der A61 beträgt nur ca. 2 Minuten. Die Entfernungen in die umliegenden, größeren Städte betragen nach Krefeld ca. 25 km, nach Düsseldorf ca. 30 km und nach Köln/Aachen jeweils ca. 65 km.

Número de propiedad: GH110 - 41239 Mönchengladbach / Pongs

Otros datos

Es liegt ein Energieverbrauchsausweis vor. Dieser ist gültig bis 29.8.2033.
Endenergieverbrauch beträgt 163.00 kwh/(m²*a). Wesentlicher Energieträger der
Heizung ist Gas. Das Baujahr des Objekts lt. Energieausweis ist 1999. Die
Energieeffizienzklasse ist E.

Número de propiedad: GH110 - 41239 Mönchengladbach / Pongs

Contacto con el socio

Para más información, dirijase a su persona de contacto:

Jan Helmut Drenker

Lüpertzender Straße 155-163 Mönchengladbach

E-Mail: moenchengladbach@von-poll.com

To Disclaimer of von Poll Immobilien GmbH

www.von-poll.com