

Pisa

# Palacio histórico en el Lungarno - Residencia renacentista con comodidades modernas en Pisa

Número de propiedad: IT254151935



[www.von-poll.it](http://www.von-poll.it)

PRECIO DE COMPRA: 890.000 EUR • SUPERFICIE HABITABLE: ca. 149 m<sup>2</sup> • HABITACIONES: 3

Número de propiedad: IT254151935 - 56100 Pisa

- De un vistazo
- La propiedad
- Datos energéticos
- Planos de planta
- Una primera impresión
- Contacto con el socio

Número de propiedad: IT254151935 - 56100 Pisa

## De un vistazo

Número de propiedad	IT254151935
Superficie habitable	ca. 149 m <sup>2</sup>
Habitaciones	3
Dormitorios	2
Baños	2
Año de construcción	1550
Tipo de aparcamiento	1 x Garaje, 100000 EUR (Venta)

Precio de compra	890.000 EUR
Piso	Piso
Comisión	Sujeto a comisión
Espacio total	ca. 149 m <sup>2</sup>
Espacio utilizable	ca. 149 m <sup>2</sup>
Características	Terraza

Número de propiedad: IT254151935 - 56100 Pisa

## Datos energéticos

Tipo de calefacción	Calefacción por suelo radiante
Fuente de energía	Eléctrica
Información energética	En trámite

Número de propiedad: IT254151935 - 56100 Pisa

## La propiedad





Número de propiedad: IT254151935 - 56100 Pisa

## La propiedad



Número de propiedad: IT254151935 - 56100 Pisa

## La propiedad





Número de propiedad: IT254151935 - 56100 Pisa

## La propiedad





Número de propiedad: IT254151935 - 56100 Pisa

## La propiedad



Número de propiedad: IT254151935 - 56100 Pisa

## La propiedad





Número de propiedad: IT254151935 - 56100 Pisa

## La propiedad



Número de propiedad: IT254151935 - 56100 Pisa

## La propiedad

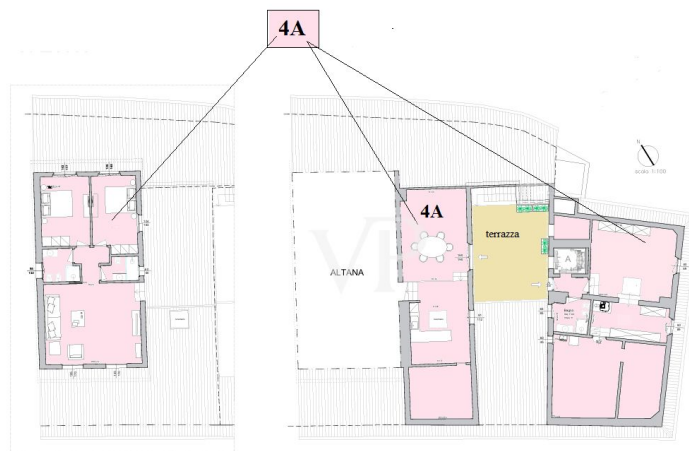




Número de propiedad: IT254151935 - 56100 Pisa

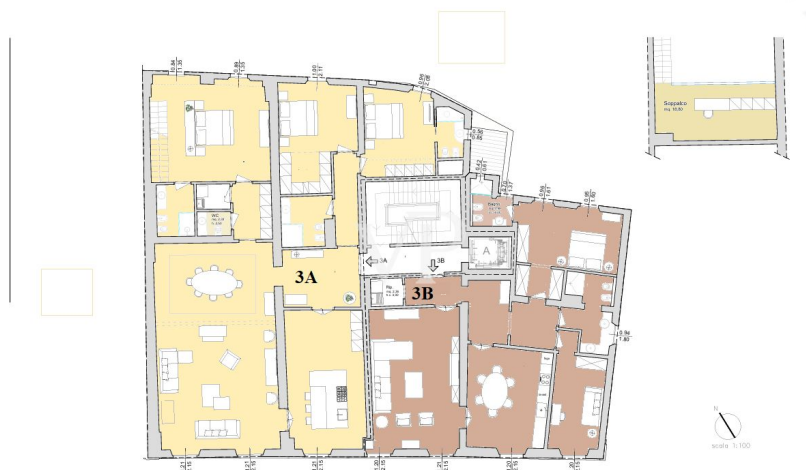
## Planos de planta

### Piano Quarto



Appartamento 4A : terrazza panoramica, cucina pranzo,soggiorno,camera matrimoniale ,bagno,camera matrimoniale con bagno,ampio sottotetto utilizzabile con bagno.superficie mq 216

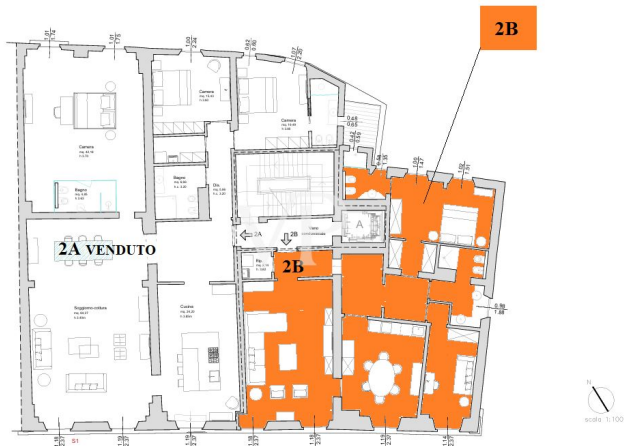
### Piano terzo



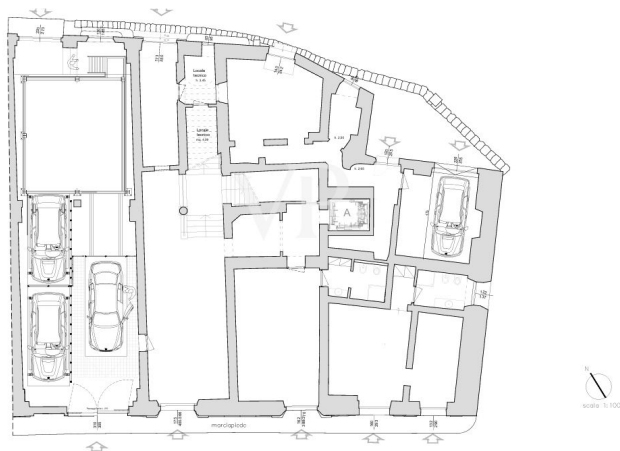
Appartamento 3A: ingresso,doppio soggiorno,cucina abirabile,3 camere matrimoniali,disimpegno,4bagni,lavanderia,ripostiglio,soppalco sup.mq 263

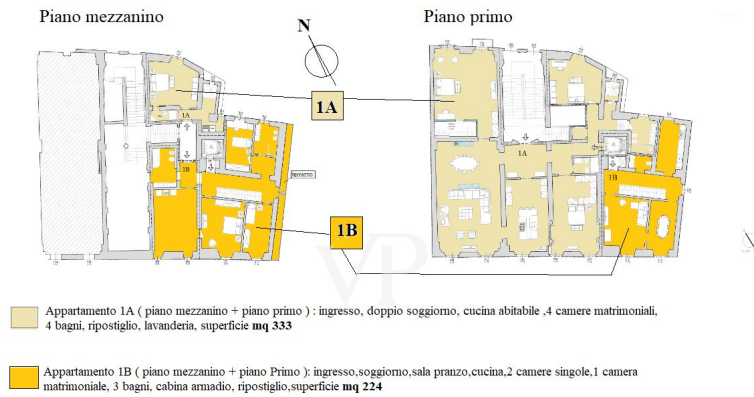
Appartamento 3B: ingresso,soggiorno,sala pranzo -cucina,disimpegno,1 camera singola,1 camera matrimoniale,2 bagni, sup. mq 149

## Piano secondo



Appartamento **2 B** : ingresso, soggiorno, cucina/pranzo, disimpegno, 1 camera matrimoniale, 1 camera singola, 2 bagni





Este plano no está a escala. Los documentos nos fueron entregados por el cliente. Por esta razón, no podemos garantizar la exactitud de la información.

Número de propiedad: IT254151935 - 56100 Pisa

## Una primera impresión

A sólo tres kilómetros del aeropuerto internacional Galileo Galilei de Pisa, en uno de los tramos más exclusivos de la ribera del Arno, se alza un impresionante palacio histórico con una singular fachada decorada al estilo de los graffiti. Este edificio fue en su día la residencia de Alamanno Aragona d'Appiano, sobrino de Cosme I de Médicis. De 1665 a 1841, la propiedad perteneció a la familia patricia Grassi de Siena, antes de pasar a manos de la noble familia Agostini Venerosi della Seta, que la mantuvo hasta 2008. Desde entonces, el palacio es propiedad de una renombrada empresa inmobiliaria, que - tras un complejo proceso de aprobación con la autoridad encargada del patrimonio- está trabajando con gran cuidado y pericia para devolver al edificio su esplendor original.

La incomparable belleza de las orillas del Arno y sus magníficos palazzi ya ha sido homenajeada por importantes poetas como Giacomo Leopardi y Percy B. Shelley. Leopardi lo describió en una carta a su hermana como "un espectáculo de tal inmensidad, tal esplendor, tal alegría...", mientras que Shelley escribió en una carta a Lord Byron: "Quédate quieto en el puente de mármol... y dime si hay algo que supere una puesta de sol en Pisa". Estas palabras de elogio están ahora inmortalizadas en placas de mármol en la orilla del río, junto al tradicional Caffè dell'Ussero.

El palacio en sí se construyó en el siglo XVI -como muchos otros edificios renacentistas a lo largo del Arno- fusionando varias antiguas torres de defensa, que en su día fueron símbolos de poder para la nobleza pisana. El edificio, de cinco plantas más una terraza en la azotea, se ha dividido en siete exclusivas unidades residenciales, todas ellas fácilmente accesibles en ascensor.

En la planta baja hay una espaciosa zona de entrada de elegante diseño con techo abovedado, un garaje mecanizado con espacio para cinco vehículos, dos habitaciones contiguas con baño -una de las cuales tiene acceso directo al Arno- y un garaje privado con acceso por Via delle Belle Torri.

El entresuelo está conectado a la primera planta y constituye la zona de noche de los pisos 1A y 1B. Aquí encontrará una suite principal con baño propio (piso 1A), dos habitaciones individuales, otro baño y un dormitorio adicional (piso 1B).

Los pisos 1A y 1B de la primera planta ofrecen habitaciones amplias y luminosas. El piso 1A cuenta con un prestigioso hall de entrada, un estudio, un gran salón que desemboca en el comedor con cocina americana, así como varios dormitorios y cuartos de baño. El



piso 1B ofrece un elegante salón con comedor contiguo, cocina y aseo de invitados.

Hay otros dos pisos en la primera planta (2A y 2B), ambos accesibles por ascensor o escaleras. El piso 2A ya se ha vendido. El piso 2B dispone de una sala de estar, un comedor abierto con cocina, un lavadero, un gran cuarto de baño y un dormitorio con cuarto de baño en suite.

La tercera planta también está dividida en dos unidades (3A y 3B). El piso 3A cuenta con un amplio vestíbulo, una sala de estar, una cocina con comedor, tres dormitorios (dos de ellos con cuarto de baño propio), otro cuarto de baño y un lavadero. El piso 3B dispone de sala de estar, comedor con cocina americana, lavadero, un dormitorio individual, cuarto de baño y otro dormitorio con cuarto de baño en suite.

El punto culminante del edificio se encuentra en la cuarta planta: un ático exclusivo con magníficas vistas: al sur sobre el Arno, al norte sobre los tejados de la ciudad hasta las colinas pisanas. El piso, al que también se puede acceder en ascensor o por la escalera, consta de un elegante salón-comedor con cocina americana, dos dormitorios (uno con baño privado) y otro baño. Un espacioso ático con su propio cuarto de baño también ofrece la oportunidad de crear espacio habitable adicional, por ejemplo en forma de una encantadora buhardilla.

Entrega en junio de 2026

Número de propiedad: IT254151935 - 56100 Pisa

## Contacto con el socio

Para más información, diríjase a su persona de contacto:

Christian Weissensteiner

---

Corso Italia 1, 20122 Milano  
Tel.: +39 02 6206 9360  
E-Mail: [milano@von-poll.com](mailto:milano@von-poll.com)

*Al aviso legal de von Poll Immobilien GmbH*

---

[www.von-poll.com](http://www.von-poll.com)