

Luxembourg-gare – Gare  
**Bureau à louer**

*Número de propiedad: LU881900103*



Número de propiedad: LU881900103 - L-1611 Luxembourg-gare – Gare

- De un vistazo
- La propiedad
- Datos energéticos
- Planos de planta
- Una primera impresión
- Contacto con el socio

Número de propiedad: LU881900103 - L-1611 Luxembourg-gare – Gare

## De un vistazo

Número de propiedad	LU881900103
Ocupación a partir de	23.01.2020
Piso	4
Tipo de aparcamiento	2 x Aparcamiento subterráneo, 280 EUR (Alquilar)

Precio del alquiler	A petición
Oficina/ despacho	Espacio de oficinas
Comisión	15% loyer annuel eco payé par le propriétaire
Espacio total	ca. 434 m <sup>2</sup>

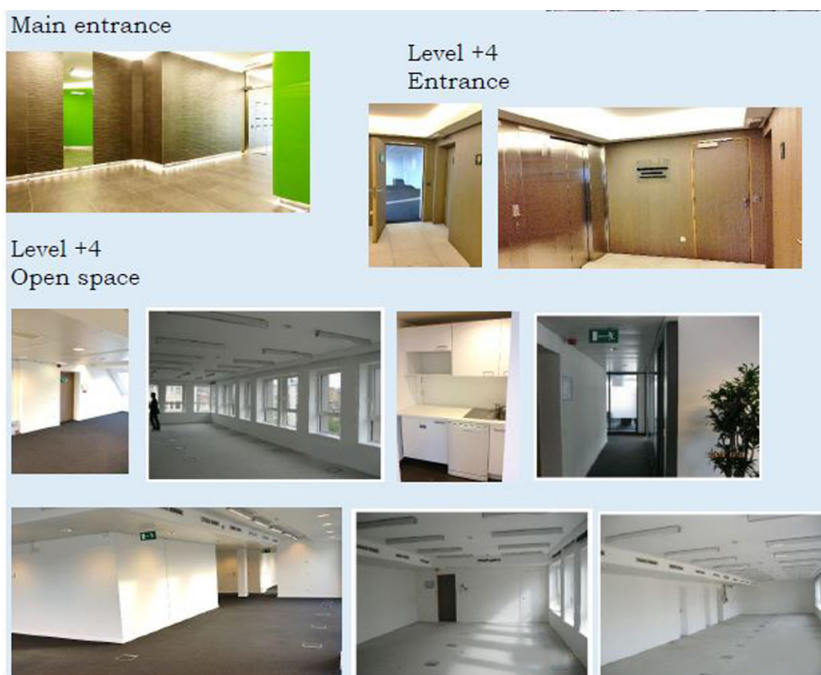
Número de propiedad: LU881900103 - L-1611 Luxembourg-gare – Gare

## Datos energéticos

Tipo de calefacción	Calefacción urbana
Información energética	En trámite

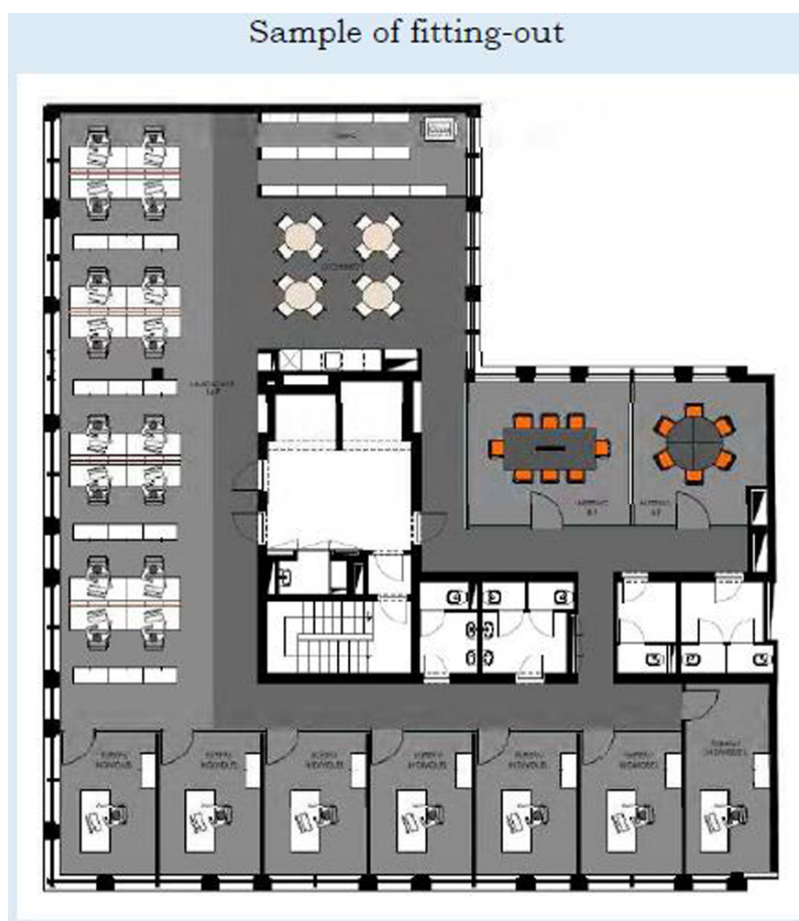
Número de propiedad: LU881900103 - L-1611 Luxembourg-gare – Gare

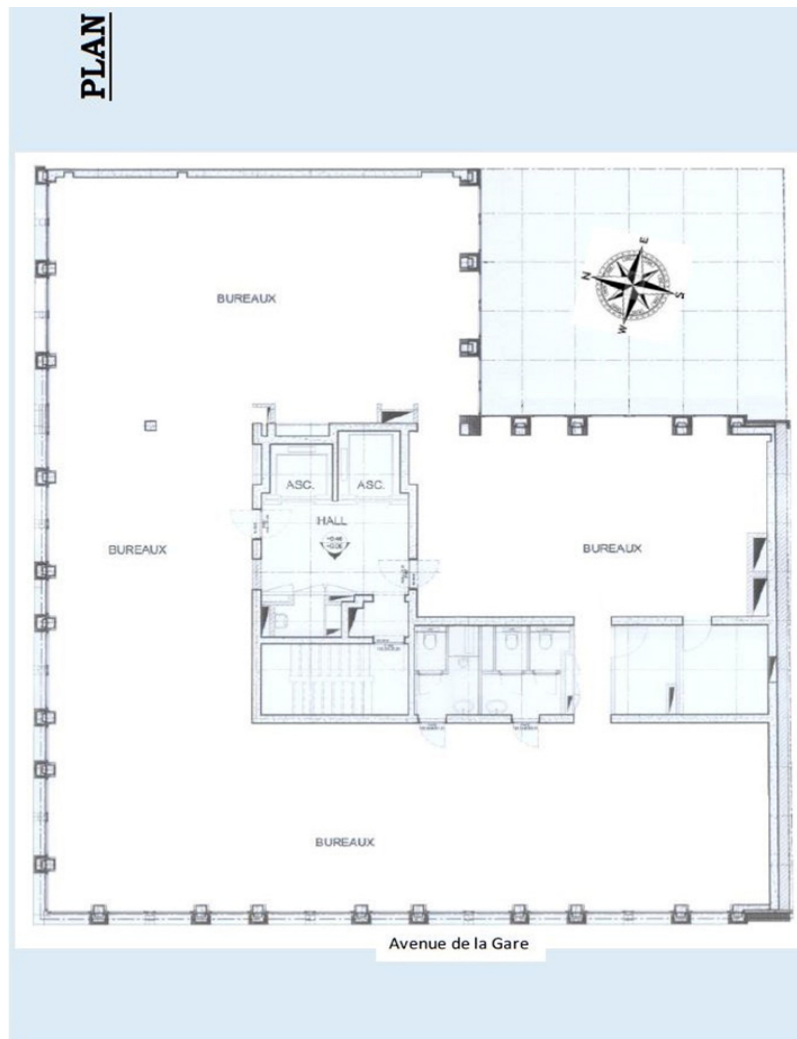
## La propiedad



Número de propiedad: LU881900103 - L-1611 Luxembourg-gare – Gare

## Planos de planta





Este plano no está a escala. Los documentos nos fueron entregados por el cliente. Por esta razón, no podemos garantizar la exactitud de la información.

Número de propiedad: LU881900103 - L-1611 Luxembourg-gare – Gare

## Una primera impresión

L'immeuble se situe à seulement 50 mètres de la gare de Luxembourg. La surface de bureau est située au 4<sup>ème</sup> étage et bénéficie d'une belle luminosité et à deux entrées séparées. Le centre se trouve à 10 minutes à pied. L'autoroute est accessible à 2 km venant de la Belgique, de la France ou de l'Allemagne.



Número de propiedad: LU881900103 - L-1611 Luxembourg-gare – Gare

## Contacto con el socio

Para más información, dirijase a su persona de contacto:

VON POLL REAL ESTATE Limpertsberg

---

6, avenue Pasteur Limpertsberg  
E-Mail: [limpertsberg@von-poll.com](mailto:limpertsberg@von-poll.com)

*To Disclaimer of von Poll Immobilien GmbH*

---

[www.von-poll.com](http://www.von-poll.com)