

Ditzingen / Schöckingen – Schöckingen

* Zweifamiliendoppelhaushälfte mit großzügigem Grundstück in gefragter Lage *

Property ID: 25152013

FÜR SIE IN DEN BESTEN LAGEN



PURCHASE PRICE: 725.000 EUR • LIVING SPACE: ca. 200 m² • ROOMS: 8.5 • LAND AREA: 795 m²

Property ID: 25152013 - 71254 Ditzingen / Schöckingen – Schöckingen

- At a glance
- The property
- Energy Data
- Floor plans
- A first impression
- Details of amenities
- All about the location
- Other information
- Contact partner

Property ID: 25152013 - 71254 Ditzingen / Schöckingen – Schöckingen

At a glance

Property ID	25152013	Purchase Price	725.000 EUR
Living Space	ca. 200 m ²	Modernisation / Refurbishment	2018
Roof Type	Gabled roof	Condition of property	Well-maintained
Rooms	8.5	Construction method	Solid
Bedrooms	6	Usable Space	ca. 63 m ²
Bathrooms	2	Equipment	Terrace, Garden / shared use, Built-in kitchen, Balcony
Year of construction	1970		
Type of parking	2 x Garage		

Property ID: 25152013 - 71254 Ditzingen / Schöckingen – Schöckingen

Energy Data

Type of heating	Central heating	Energy Certificate	Energy demand certificate
Energy Source	Oil	Final Energy Demand	161.40 kWh/m ² a
Energy certificate valid until	10.06.2028	Energy efficiency class	F
Power Source	Oil	Year of construction according to energy certificate	1970

Property ID: 25152013 - 71254 Ditzingen / Schöckingen – Schöckingen

The property



Property ID: 25152013 - 71254 Ditzingen / Schöckingen – Schöckingen

The property



Property ID: 25152013 - 71254 Ditzingen / Schöckingen – Schöckingen

The property



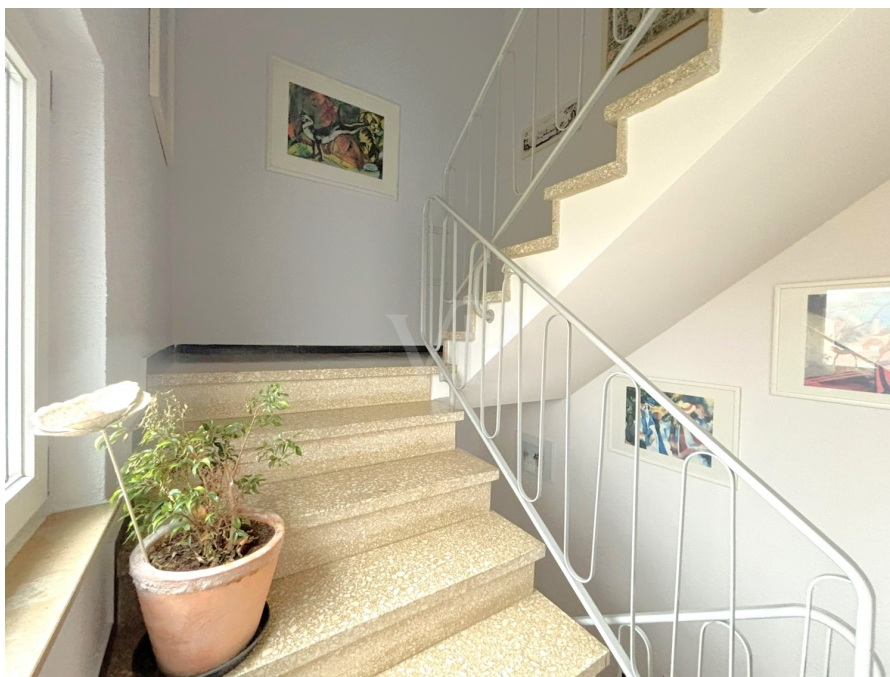
Property ID: 25152013 - 71254 Ditzingen / Schöckingen – Schöckingen

The property



Property ID: 25152013 - 71254 Ditzingen / Schöckingen – Schöckingen

The property



Property ID: 25152013 - 71254 Ditzingen / Schöckingen – Schöckingen

The property



Property ID: 25152013 - 71254 Ditzingen / Schöckingen – Schöckingen

The property



Property ID: 25152013 - 71254 Ditzingen / Schöckingen – Schöckingen

The property

FÜR SIE IN DEN BESTEN LAGEN

VP VON POLL
IMMOBILIEN®

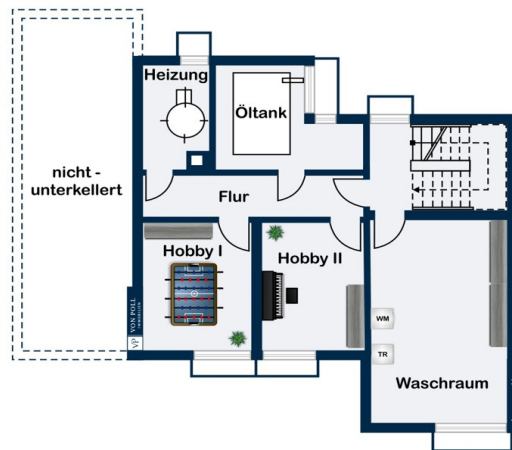


Eigentümern bieten wir eine kostenfreie und unverbindliche
Marktpreiseinschätzung ihrer Immobilie an.
07141 - 79 71 64 0
Wir freuen uns, von Ihnen zu hören.

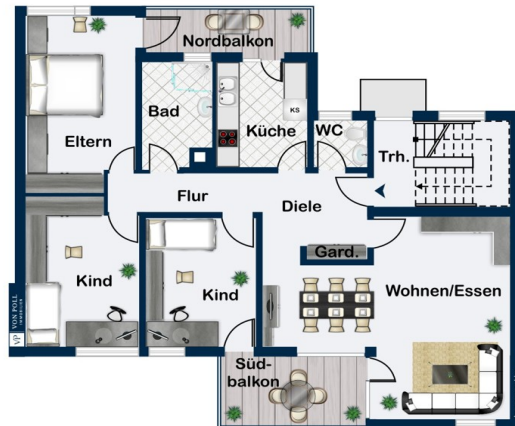
www.von-poll.com/ludwigsburg

Property ID: 25152013 - 71254 Ditzingen / Schöckingen – Schöckingen

Floor plans







This floor plan is not to scale. The documents were given to us by the client. For this reason, we cannot guarantee the accuracy of the information.

Property ID: 25152013 - 71254 Ditzingen / Schöckingen – Schöckingen

A first impression

Zweifamiliendoppelhaushälfte mit großzügigem Grundstück in gefragter Lage Dieses gepflegte Zweifamilienhaus mit einer Wohnfläche von fast 200 m² befindet sich auf einem großen Grundstück in Südausrichtung. Es eignet sich sowohl für Mehrgenerationen, für die Vermietung einer separaten Einheit oder für die Umnutzung als Einfamilienhaus. Insgesamt stehen Ihnen 8,5 Zimmer, darunter sechs Schlafzimmer, zwei Badezimmer mit Tageslicht und zwei WCs zur Verfügung. Die Erdgeschosswohnung verfügt außerdem über zwei große, überdachte Terrassen sowie einen herrlichen Südgarten, der zum Verweilen und Entspannen einlädt. Die Wohnung im Obergeschoss ist mit zwei schönen, überdachten Balkonen ausgestattet. Weiteren Stauraum und Abstellmöglichkeiten finden Sie im Keller und im Dachgeschoss. Durch eine Anhebung des Dachs wäre der Ausbau des Dachgeschosses denkbar. Die Immobilie befindet sich in einem sehr gepflegten Zustand und wurde in den letzten Jahren kontinuierlich modernisiert und Instand gehalten, um den heutigen Ansprüchen gerecht zu werden. Die Heizungsanlage wurde 2018 erneuert, ebenso wie die Terrassen und die Zuwege. Im Jahr 2019 wurde z.B. die Südterrasse auf ca. 23 m² vergrößert und um eine Terrassenüberdachung ergänzt, die mit einer elektrischen Markise ausgestattet ist. Der neue Fassadenanstrich erfolgte 2022 und teilweise wurde 2021 hochwertiger Parkettboden verlegt. Bereits 2004 wurden neue Fenster eingebaut. Die Außenfläche des Grundstücks ist großzügig und ermöglicht unterschiedliche Nutzungsmöglichkeiten – ob Gartenfläche, Spielbereich für Kinder oder für die gesellige Nutzung bei Gartenfesten. Zwei großzügige Garagen runden das Angebot ab. Die Wohnung im Obergeschoss ist aktuell noch vermietet. Wir laden Sie herzlich ein, sich bei einer Besichtigung von den Vorzügen dieser Immobilie zu überzeugen.

Property ID: 25152013 - 71254 Ditzingen / Schöckingen – Schöckingen

Details of amenities

- * insgesamt ca. 795 m² Grundstücksfläche, aufgeteilt in 4 Flurstücke*
- * ca. 200 m² Wohnfläche *
- * 6 Schlafzimmer *
- * 2 Bäder und WCs *
- * zwei große überdachte Balkone *
- * zwei große überdachte Terrassen mit elektrischer Markise aus ca. 2018/2019*
- * großer Südgarten *
- * absolut ruhige Lage *
- * Heizung aus 2018 *
- * 2 Garagen (neue Tore 2017) *
- * Keller *
- * sehr guter Erhaltungszustand *
- * Beim Dach handelt es sich um ein sehr gut erhaltenes Eternitdach*

Property ID: 25152013 - 71254 Ditzingen / Schöckingen – Schöckingen

All about the location

Schöckingen ist ein Stadtteil von Ditzingen, der im südwestlichen Teil des Landkreises Ludwigsburg in Baden-Württemberg liegt. Schöckingen hat eine ruhige, ländliche Atmosphäre und ist von Feldern und Wäldern umgeben, bietet aber gleichzeitig eine gute Anbindung an das städtische Leben. Geografisch ist Schöckingen im Nordwesten von Ditzingen und etwa 15 Kilometer nordwestlich von Stuttgart angesiedelt. Die Nähe zur Autobahn A81 (Ausfahrt Ditzingen) und die Anbindung an den öffentlichen Nahverkehr über Busse und Züge sorgen für eine gute Erreichbarkeit von Stuttgart und anderen umliegenden Städten. Schöckingen hat sich in den letzten Jahren weiterentwickelt, behält jedoch seinen charmanten dörflichen Charakter bei. Es gibt dort Wohngebiete, landwirtschaftlich genutzte Flächen und mehrere kleinere Betriebe. Wer Ruhe und Natur sucht, aber nicht zu weit von der Stadt entfernt wohnen möchte, findet in Schöckingen ein attraktives Wohnumfeld.

Property ID: 25152013 - 71254 Ditzingen / Schöckingen – Schöckingen

Other information

Es liegt ein Energiebedarfsausweis vor. Dieser ist gültig bis 10.6.2028. Endenergiebedarf beträgt 161.40 kWh/(m²*a). Wesentlicher Energieträger der Heizung ist Öl. Das Baujahr des Objekts lt. Energieausweis ist 1970. Die Energieeffizienzklasse ist F.

GELDWÄSCHE: Als Immobilienmaklerunternehmen ist die von Poll Immobilien GmbH nach § 2 Abs. 1 Nr. 14 und § 11 Abs. 1, 2 Geldwäschegesetz (GwG) dazu verpflichtet, bei der Begründung einer Geschäftsbeziehung die Identität des Vertragspartners festzustellen und zu überprüfen, bzw. sobald ein ernsthaftes Interesse an der Durchführung des Immobilienkaufvertrages besteht. Hierzu ist es erforderlich, dass wir nach § 11 Abs. 4 GwG die relevanten Daten Ihres Personalausweises festhalten (wenn Sie als natürliche Person handeln) – beispielsweise mittels einer Kopie. Bei einer juristischen Person benötigen wir eine Kopie des Handelsregisterauszugs, aus welchem der wirtschaftlich Berechtigte hervorgeht. Das Geldwäschegesetz sieht vor, dass der Makler die Kopien bzw. Unterlagen fünf Jahre aufbewahren muss. Als unser Vertragspartner haben Sie auch eine Mitwirkungspflicht nach § 11 Abs. 6 GwG.

HAFTUNG: Wir weisen darauf hin, dass die von uns weitergegebenen Objektinformationen, Unterlagen, Pläne etc. vom Verkäufer bzw. Vermieter stammen. Eine Haftung für die Richtigkeit oder Vollständigkeit der Angaben übernehmen wir daher nicht. Es obliegt daher unseren Kunden, die darin enthaltenen Objektinformationen und Angaben auf ihre Richtigkeit hin zu überprüfen. Alle Immobilienangebote sind freibleibend und vorbehaltlich Irrtümer, Zwischenverkauf- und Vermietung oder sonstiger Zwischenverwertung. UNSER SERVICE FÜR SIE ALS EIGENTÜMER: Planen Sie den Verkauf oder die Vermietung Ihrer Immobilie, so ist es für Sie wichtig, deren Marktwert zu kennen. Lassen Sie kostenfrei und unverbindlich den aktuellen Wert Ihrer Immobilie professionell durch einen unserer Immobilienspezialisten einschätzen. Unser bundesweites und internationales Netzwerk ermöglicht es uns, Verkäufer bzw. Vermieter und Interessenten bestmöglich zusammenzuführen.

Property ID: 25152013 - 71254 Ditzingen / Schöckingen – Schöckingen

Contact partner

For further information, please contact your contact person:

Nicole Ehrmann

Schillerstraße 10, 71638 Ludwigsburg

Tel.: +49 7141 - 79 71 640

E-Mail: ludwigsburg@von-poll.com

To the Disclaimer of von Poll Immobilien GmbH

www.von-poll.com