

Buxtehude

# Vielseitige Gewerbeimmobilie in zentraler und verkehrsgünstiger Lage

Property ID: 25127001



[www.von-poll.com](http://www.von-poll.com)

RENT PRICE: 3.000 EUR • LAND AREA: 2.356 m<sup>2</sup>

Property ID: 25127001 - 21614 Buxtehude

- At a glance
- The property
- Energy Data
- A first impression
- Details of amenities
- All about the location
- Other information
- Contact partner

Property ID: 25127001 - 21614 Buxtehude

## At a glance

Property ID	25127001	Rent price	3.000 EUR
Year of construction	1982	Commission	Mieterprovision beträgt das 2,38-fache der vereinbarten Monatsmiete
Type of parking	14 x Outdoor parking space, 20 EUR (Rent)	Total Space	ca. 472 m <sup>2</sup>
		Modernisation / Refurbishment	2013
		Condition of property	Well-maintained
		Construction method	Solid
		Rentable space	ca. 472 m <sup>2</sup>

Property ID: 25127001 - 21614 Buxtehude

## Energy Data

Energy Source	Gas	Energy Certificate	Energy consumption certificate
Energy certificate valid until	07.03.2035	Year of construction according to energy certificate	1982



Property ID: 25127001 - 21614 Buxtehude

## The property



Property ID: 25127001 - 21614 Buxtehude

## The property





Property ID: 25127001 - 21614 Buxtehude

## The property





Property ID: 25127001 - 21614 Buxtehude

## The property





Property ID: 25127001 - 21614 Buxtehude

## The property





Property ID: 25127001 - 21614 Buxtehude

## The property





Property ID: 25127001 - 21614 Buxtehude

## The property





Property ID: 25127001 - 21614 Buxtehude

## The property



Property ID: 25127001 - 21614 Buxtehude

## The property





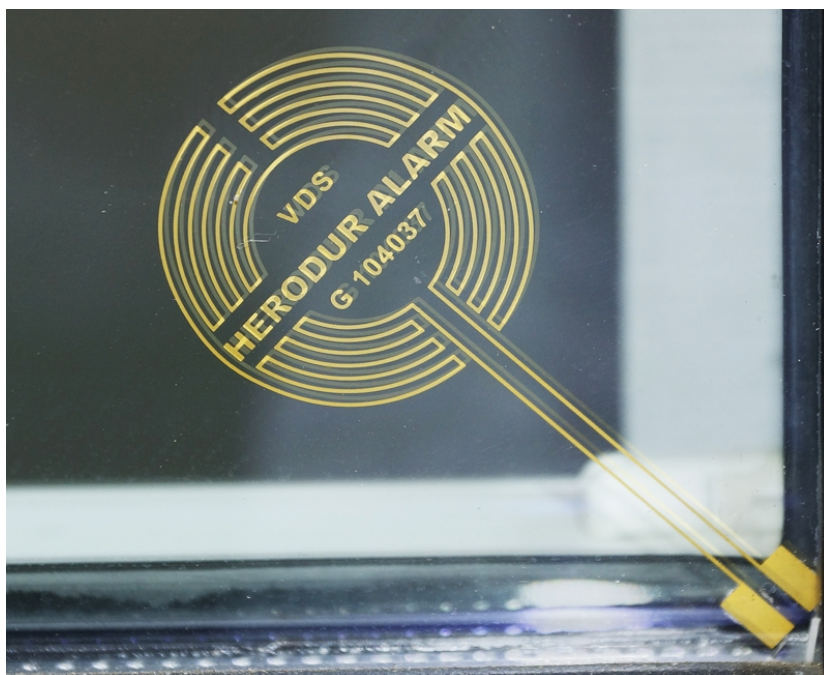
Property ID: 25127001 - 21614 Buxtehude

## The property



Property ID: 25127001 - 21614 Buxtehude

## The property





Property ID: 25127001 - 21614 Buxtehude

## The property



Property ID: 25127001 - 21614 Buxtehude

## The property





Property ID: 25127001 - 21614 Buxtehude

## A first impression

Willkommen zu einer einzigartigen Immobilie, die vielfältige Möglichkeiten zur Nutzung bietet. Auf einem großzügigen Grundstück von ca. 2356 m<sup>2</sup> befindet sich diese gepflegte Gewerbeimmobilie, welche sich aus einem Geschäftsgebäudeteil und der Halle zusammensetzt. Insgesamt bieten sich Ihnen ca. 472,80m<sup>2</sup> Fläche, die sich in ca. 106m<sup>2</sup> Büro- und Verkaufsfläche, ca. 345m<sup>2</sup> Hallenfläche und ca. 21,80m<sup>2</sup> Nebenflächen aufteilen. Das Gebäude wurde kontinuierlich modernisiert und den aktuellen Standards angepasst. Die letzte Modernisierung erfolgte 2013, wobei das Hallendach erneuert und eine Photovoltaikanlage installiert wurde. Ein weiterer bedeutender Umbau fand 2008 mit der Ladensanierung statt, während schon 1992 ein Anbau die Struktur erweiterte. Die Ausstattung der Immobilie ist umfassend. Der großzügige Verkaufsraum zeichnet sich durch eine große Schaufensterfront aus, die viel Tageslicht einlässt und Ihre Produkte ansprechend präsentiert. Zwei bodentiefe, elektrisch betriebene Rolltore bieten einfachen Zugang zur Halle, die mit einem tragfähigen Betonboden versehen ist – ideal für schwere Maschinen oder Fahrzeuge. Die Sicherheit der Immobilie wird durch ein Alarmsystem gewährleistet, und ein Glasfaseranschluss sorgt für eine schnelle und zuverlässige Internetverbindung. Für Mitarbeiter oder Besucher stehen Dusch- und Waschräume zur Verfügung, und das Büro im Inneren bietet höchsten Komfort mit einer Fußbodenheizung. Die Halle verfügt über mehrere Starkstromanschlüsse (400V), die eine flexible Nutzung des Raums ermöglichen. Die Halle wird durch eine ölbetriebene Luftheizung warmgehalten, während Verkaufs-, Lager- und Büroräume über eine Gasheizung erwärmt werden. LED-Beleuchtung sorgt zudem für eine energieeffiziente und angenehme Ausleuchtung aller Bereiche. Ein wesentlicher Aspekt dieser Immobilie sind die Parkmöglichkeiten: Insgesamt 14 Stellplätze stehen zur Verfügung, davon sieben am Bürobereich und sieben am Hallenbereich. Auch die Außenwerbung ist gut durchdacht: Eine Werbebänderole am Laden und ein beleuchteter Turm an der Straße können hervorragende Sichtbarkeit und Werbemöglichkeiten für Ihr Geschäft bieten. Diese Immobilie bietet viel Potenzial und ist ideal für Unternehmen, die eine gut ausgestattete und gepflegte Ausstellungsfläche suchen. Mit ihrer strategischen Lage und ihren vielseitigen Nutzungsmöglichkeiten ist sie bereit für Ihre Geschäftsideen. Vereinbaren Sie jetzt einen Besichtigungstermin, um sich selbst von den Vorzügen dieser Immobilie zu überzeugen.



Property ID: 25127001 - 21614 Buxtehude

## Details of amenities

- Verkaufsraum mit großer Schaufensterfront
- Dusch/Waschräume
- Zwei bodentiefe & elektr. Rolltore
- Halle mit tragfähigem Betonboden
- Alarmgesichert
- Glasfaseranschluss
- Büro mit Fußbodenheizung
- 400V-Anschluss in Halle und Werkraum
- LED-Beleuchtung
- 14 Stellplätze (7 x Büro / 7 x Halle)
- Halle mit Öl betriebener Luftheizung
- Verkaufs-/Lagerräume und Büro über Gasheizung
- Außenwerbung über Werbebänderole am Laden und beleuchteten Turm an der Straße möglich

**Property ID: 25127001 - 21614 Buxtehude**

## All about the location

Diese Immobilie bietet durch ihre zentrale und verkehrsgünstige Lage einen optimalen Standort. Sie ist an der Harburger Straße gelegen, welche in die B73 mündet und zukünftig einen Anschluss an die A26 erhalten soll. An einer frequentierten Straße gelegen, erreichen mit Ihrer Werbung eine große Sichtbarkeit und durch die zentrale Lage sind fußläufig in kürzester Zeit verschiedene Einkaufsmöglichkeiten (z.B. Rewe Center, LIDL, Futterhaus) sowie Baumärkte und Einrichtungshäuser. Auch Bäckereien, Kindergärten und eine Grundschule sind schnell erreicht. Des Weiteren verfügt Buxtehude neben allen weiterführenden Schulformen auch über eine Hochschule, ein umfangreiches Kultur- und Freizeitangebot und eine schöne historische Altstadt. Die Hansestadt Buxtehude ist eine selbständige Gemeinde am südlichen Rande des Alten Landes im Landkreis Stade in Niedersachsen. Die Stadt liegt geografisch zwischen dem Hamburger Stadtteil Neugraben-Fischbek und der Kreisstadt Stade an der Bundesstraße 73 und verfügt über einen eigenen Bahn-Anschluss, der Sie direkt nach Hamburg oder Richtung Cuxhaven führt. Mit rund 40.000 Einwohnern ist die Hansestadt Buxtehude die zweitgrößte Stadt des Landkreises Stade. Besonders attraktiv macht die Hansestadt ihre Lage im Speckgürtel Hamburgs. Internationale Unternehmen, wie zum Beispiel die Airbus oder der Hamburger Hafen geben Ihnen die Möglichkeit, bequem in der Nähe Ihres Arbeitsplatzes zu Wohnen.

Property ID: 25127001 - 21614 Buxtehude

## Other information

Es liegt ein Energieverbrauchsausweis vor. Dieser ist gültig bis 7.3.2035.  
Endenergieverbrauch für die Wärme beträgt 77.00 kWh/(m<sup>2</sup>\*a). Endenergieverbrauch für den Strom beträgt 13.00 kWh/(m<sup>2</sup>\*a). Wesentlicher Energieträger der Heizung ist Gas.  
HAFTUNG: Wir weisen darauf hin, dass die von uns weitergegebenen Objektinformationen, Unterlagen, Pläne etc. vom Verkäufer bzw. Vermieter stammen. Eine Haftung für die Richtigkeit oder Vollständigkeit der Angaben übernehmen wir daher nicht. Es obliegt daher unseren Kunden, die darin enthaltenen Objektinformationen und Angaben auf ihre Richtigkeit hin zu überprüfen. Alle Immobilienangebote sind freibleibend und vorbehaltlich Irrtümer, Zwischenverkauf- und Vermietung oder sonstiger Zwischenverwertung. UNSER SERVICE FÜR SIE ALS EIGENTÜMER: Planen Sie den Verkauf oder die Vermietung Ihrer Immobilie, so ist es für Sie wichtig, deren Marktwert zu kennen. Lassen Sie kostenfrei und unverbindlich den aktuellen Wert Ihrer Immobilie professionell durch einen unserer Immobilienspezialisten einschätzen. Unser bundesweites und internationales Netzwerk ermöglicht es uns, Verkäufer bzw. Vermieter und Interessenten bestmöglich zusammenzuführen.

Property ID: 25127001 - 21614 Buxtehude

## Contact partner

For further information, please contact your contact person:

Volker Dallmann & Sandy Dallmann

---

Kehdinger Straße 13, 21682 Stade

Tel.: +49 4141 - 93 89 21 0

E-Mail: [stade@von-poll.com](mailto:stade@von-poll.com)

*To the Disclaimer of von Poll Immobilien GmbH*

---

[www.von-poll.com](http://www.von-poll.com)