

Berlin – Schöneberg

Wohnen am begehrten Viktoria-Luise-Platz

Property ID: 25176016



www.von-poll.com

RENT PRICE: 3.820 EUR • LIVING SPACE: ca. 191 m² • ROOMS: 6

Property ID: 25176016 - 10777 Berlin – Schöneberg

- At a glance
- The property
- Energy Data
- A first impression
- Details of amenities
- All about the location
- Other information
- Contact partner

Property ID: 25176016 - 10777 Berlin – Schöneberg

At a glance

Property ID	25176016	Rent price	3.820 EUR
Living Space	ca. 191 m ²	Additional costs	760 EUR
Rooms	6	Modernisation / Refurbishment	2025
Bedrooms	2	Condition of property	Renovated
Bathrooms	2	Construction method	Solid
Year of construction	1910	Equipment	Guest WC, Built-in kitchen, Balcony

Property ID: 25176016 - 10777 Berlin – Schöneberg

Energy Data

Type of heating	Central heating	Energy Certificate	Energy consumption certificate
Energy Source	Remote	Final energy consumption	79.00 kWh/m ² a
Energy certificate valid until	04.10.2028	Energy efficiency class	C
Power Source	District heating	Year of construction according to energy certificate	1910

Property ID: 25176016 - 10777 Berlin – Schöneberg

The property



Capital



MAKLER-KOMPASS

HEFT 10/2024

Top-Makler Berlin



Höchstnote für
von Poll Immobilien
City-West

Quelle: IIB Institut
IM TEST: 3.904 Makler

GÜLTIG BIS: 10/25

Property ID: 25176016 - 10777 Berlin – Schöneberg

The property



Property ID: 25176016 - 10777 Berlin – Schöneberg

The property



Property ID: 25176016 - 10777 Berlin – Schöneberg

The property



Property ID: 25176016 - 10777 Berlin – Schöneberg

The property



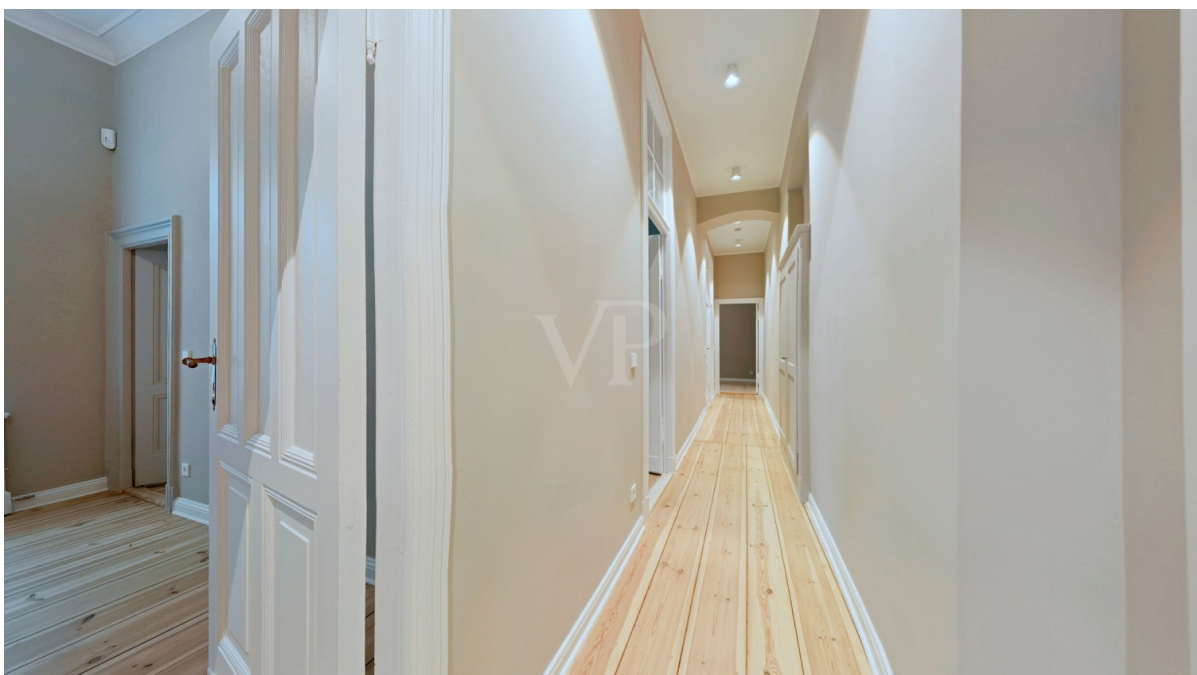
Property ID: 25176016 - 10777 Berlin – Schöneberg

The property



Property ID: 25176016 - 10777 Berlin – Schöneberg

The property



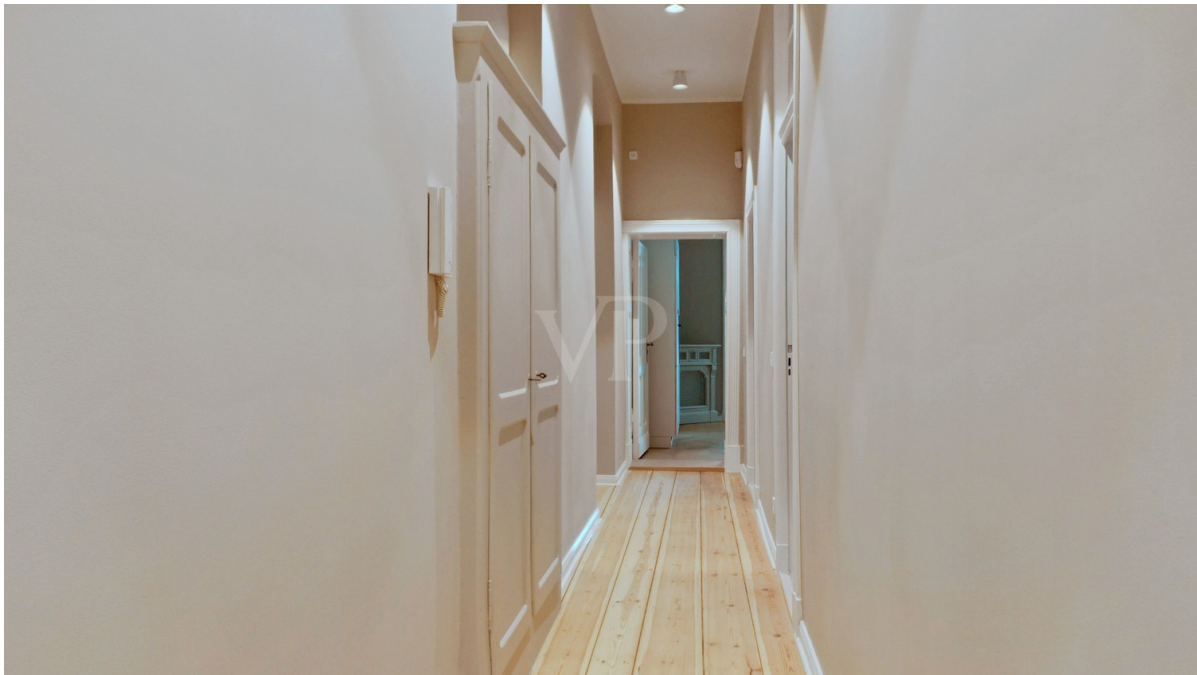
Property ID: 25176016 - 10777 Berlin – Schöneberg

The property



Property ID: 25176016 - 10777 Berlin – Schöneberg

The property



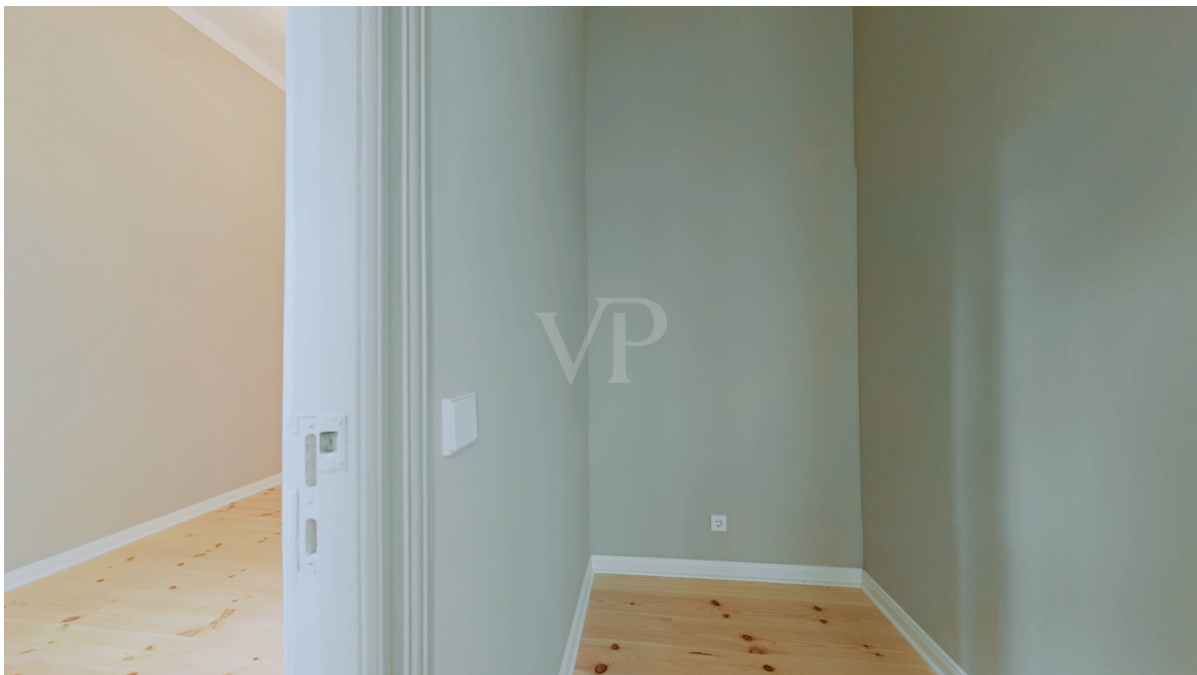
Property ID: 25176016 - 10777 Berlin – Schöneberg

The property



Property ID: 25176016 - 10777 Berlin – Schöneberg

The property



F.A.Z. INSTITUT

**DEUTSCHLANDS
BEGEHRTESTE
IMMOBILIENMAKLER**

VON POLL IMMOBILIEN

Basis: Anbieterreputation
02/2025

faz.net/begehrteste-produkte-services

Property ID: 25176016 - 10777 Berlin – Schöneberg

A first impression

Diese imposante Erdgeschosswohnung aus dem Baujahr 1910 bietet auf etwa 191 m² Wohnfläche ein beeindruckendes Zusammenspiel aus historischer Architektur und modernem Wohnkomfort. Das Objekt wurde im Jahr 2025 umfassend modernisiert und präsentiert sich nun als Erstbezug nach dieser Sanierung. Zugleich zeugt die Ausstattung von einer hohen Ansprüchen genügenden Qualität, die den modernen Wohnstandards gerecht wird. Die Wohnung verfügt über insgesamt sechs Zimmer, darunter drei großzügige Schlafzimmer, die Raum für individuelle Gestaltungsmöglichkeiten bieten. Die prächtigen Stuckdecken fügen sich harmonisch in das Gesamtbild der Wohnung ein und verleihen den Räumen eine besondere Eleganz. Die beiden modernen, geschmackvoll gestalteten Badezimmer sind mit hochwertigen Materialien ausgestattet und bieten ein exklusives Wellness-Ambiente. Die eingebauten Armaturen und sanitären Einrichtungen stehen für zeitgemäße Eleganz und Funktionalität. Die Küche zeichnet sich durch eine stilsichere Einrichtung mit einem Cerankochfeld und weiteren hochwertigen Geräten aus. Als Designerküche konzipiert, bietet sie sowohl Ästhetik als auch Funktionalität und lädt zu kulinarischen Experimenten ein. Der original erhaltene Parkettfußboden sorgt für eine warme und zugleich edle Atmosphäre, während die gespachtelten Wandflächen den modernen Charakter der Wohnung unterstreichen. Dank der Zentralheizung ist eine effiziente und gleichmäßige Wärmeverteilung in allen Räumen gewährleistet, was in der kalten Jahreszeit für ein behagliches Wohngefühl sorgt. High-Light sind die historischen Verkleidungen für die Heizkörper im Wohnbereich, die mit viel Sorgfalt aufgearbeitet worden sind. Die Raumaufteilung der Wohnung ist durchdacht und funktional. Der offene Wohn- und Essbereich bietet ausreichend Platz für gesellige Abende und entspannte Stunden. Die harmonische Verbindung von Altbaucharme und modernen Elementen schafft ein einzigartiges Wohnambiente, das sowohl für Paare als auch für kleine Familien geeignet ist. Die Lage der Immobilie bietet eine gute Anbindung an die öffentlichen Verkehrsmittel und ermöglicht es, städtische Annehmlichkeiten schnell zu erreichen, während die unmittelbare Umgebung durch eine gewachsene Infrastruktur überzeugt. Insgesamt bietet diese Erdgeschosswohnung einen hochwertigen Lebensraum, der durch die Kombination aus Eleganz, Funktionalität und modernem Wohnkomfort besticht. Die Verbindung aus historischer Bausubstanz und zeitgemäßer Architektur sowie die durchgeführten Modernisierungsmaßnahmen im Jahr 2025 machen dieses Objekt zu einer erstklassigen Wahl für anspruchsvolle Mieter, die nach einer einzigartigen Wohnlösung suchen. Für weitere Informationen oder zur Vereinbarung eines Besichtigungstermins stehen wir Ihnen gerne zur Verfügung

Property ID: 25176016 - 10777 Berlin – Schöneberg

Details of amenities

- Parkettfußboden
- Moderne Einbauküche
- Moderne Bäder
- Stuckdecken
- Rollläden

Property ID: 25176016 - 10777 Berlin – Schöneberg

All about the location

Die Wohnung befindet sich in einer sehr beliebten Wohnlage im Herzen Berlins, nahe dem Viktoria-Luise-Platz. Der Kurfürstendamm sowie der Wittenbergplatz mit dem KaDeWe und auch der Winterfeldtplatz sind fußläufig zu erreichen. Der dort stattfindende kunterbunte Wochenmarkt ist seit Jahrzehnten Institution und Herz des Kiezlebens. Im ganzen Viertel gibt es unzählige alteingesessene Geschäfte, Feinkostläden, Restaurants und Cafés aus aller Welt. Darüber hinaus ist die Gegend äußerst kinderfreundlich mit schönen Kinderläden, Schulen, Parks und Spielplätzen. Viele Supermärkte befinden sich in unmittelbarer Nähe. Fußläufig ist der U-Bahnhof Viktoria-Luise-Platz (U4), die Spichernstr (U9+U3), die Augsburger Str (U3) und der Wittenbergplatz (U1+U2+U3) erreichbar.

Property ID: 25176016 - 10777 Berlin – Schöneberg

Other information

Es liegt ein Energieverbrauchsausweis vor. Dieser ist gültig bis 4.10.2028. Endenergieverbrauch beträgt 79.00 kWh/(m²*a). Wesentlicher Energieträger der Heizung ist Fernwärme. Das Baujahr des Objekts lt. Energieausweis ist 1910. Die Energieeffizienzklasse ist C. HAFTUNG: Wir weisen darauf hin, dass die von uns weitergegebenen Objektinformationen, Unterlagen, Pläne etc. vom Verkäufer bzw. Vermieter stammen. Eine Haftung für die Richtigkeit oder Vollständigkeit der Angaben übernehmen wir daher nicht. Es obliegt daher unseren Kunden, die darin enthaltenen Objektinformationen und Angaben auf ihre Richtigkeit hin zu überprüfen. Alle Immobilienangebote sind freibleibend und vorbehaltlich Irrtümer, Zwischenverkauf- und Vermietung oder sonstiger Zwischenverwertung. UNSER SERVICE FÜR SIE ALS EIGENTÜMER: Planen Sie den Verkauf oder die Vermietung Ihrer Immobilie, so ist es für Sie wichtig, deren Marktwert zu kennen. Lassen Sie kostenfrei und unverbindlich den aktuellen Wert Ihrer Immobilie professionell durch einen unserer Immobilienspezialisten einschätzen. Unser bundesweites und internationales Netzwerk ermöglicht es uns, Verkäufer bzw. Vermieter und Interessenten bestmöglich zusammenzuführen.

Property ID: 25176016 - 10777 Berlin – Schöneberg

Contact partner

For further information, please contact your contact person:

Sibylle Lunkenheimer & Alexander Prokopetz

Pfalzburger Straße 79 Berlin - City-West
E-Mail: berlin.city.west@von-poll.com

To Disclaimer of von Poll Immobilien GmbH

www.von-poll.com