

Senden

# Seltene Gelegenheit! Neuwertige DHH in zentraler Wohnlage

Objektnummer: 24069016



[www.von-poll.com](http://www.von-poll.com)

**KAUFPREIS: 897.000 EUR • WOHNFLÄCHE: ca. 174 m<sup>2</sup> • ZIMMER: 6.5 • GRUNDSTÜCK: 273 m<sup>2</sup>**

Objektnummer: 24069016 - 89250 Senden

- Auf einen Blick
- Die Immobilie
- Auf einen Blick: Energiedaten
- Ein erster Eindruck
- Ausstattung und Details
- Alles zum Standort
- Sonstige Angaben
- Ansprechpartner

Objektnummer: 24069016 - 89250 Senden

## Auf einen Blick

Objektnummer	24069016
Wohnfläche	ca. 174 m <sup>2</sup>
Dachform	Satteldach
Zimmer	6.5
Schlafzimmer	5
Badezimmer	2
Baujahr	2021
Stellplatz	1 x Freiplatz, 1 x Garage

Kaufpreis	897.000 EUR
Haustyp	Doppelhaushälfte
Provision	Käuferprovision beträgt 3,57 % (inkl. MwSt.) des beurkundeten Kaufpreises
Zustand der Immobilie	neuwertig
Bauweise	Holz
Ausstattung	Terrasse, Gäste-WC, Garten/-mitbenutzung, Einbauküche

Objektnummer: 24069016 - 89250 Senden

## Auf einen Blick: Energiedaten

Heizungsart	Fußbodenheizung	Energieausweis	Bedarfsausweis
Wesentlicher Energieträger	ELECTRICITY	Endenergiebedarf	11.70 kWh/m <sup>2</sup> a
Energieausweis gültig bis	28.11.2032	Energie-Effizienzklasse	A+
Befuerung	Luft/Wasser-Wärmepumpe	Baujahr laut Energieausweis	2021

Objektnummer: 24069016 - 89250 Senden

## Die Immobilie



Objektnummer: 24069016 - 89250 Senden

## Die Immobilie



Objektnummer: 24069016 - 89250 Senden

## Die Immobilie



Objektnummer: 24069016 - 89250 Senden

## Die Immobilie





Objektnummer: 24069016 - 89250 Senden

## Die Immobilie



Objektnummer: 24069016 - 89250 Senden

## Die Immobilie



Objektnummer: 24069016 - 89250 Senden

## Die Immobilie



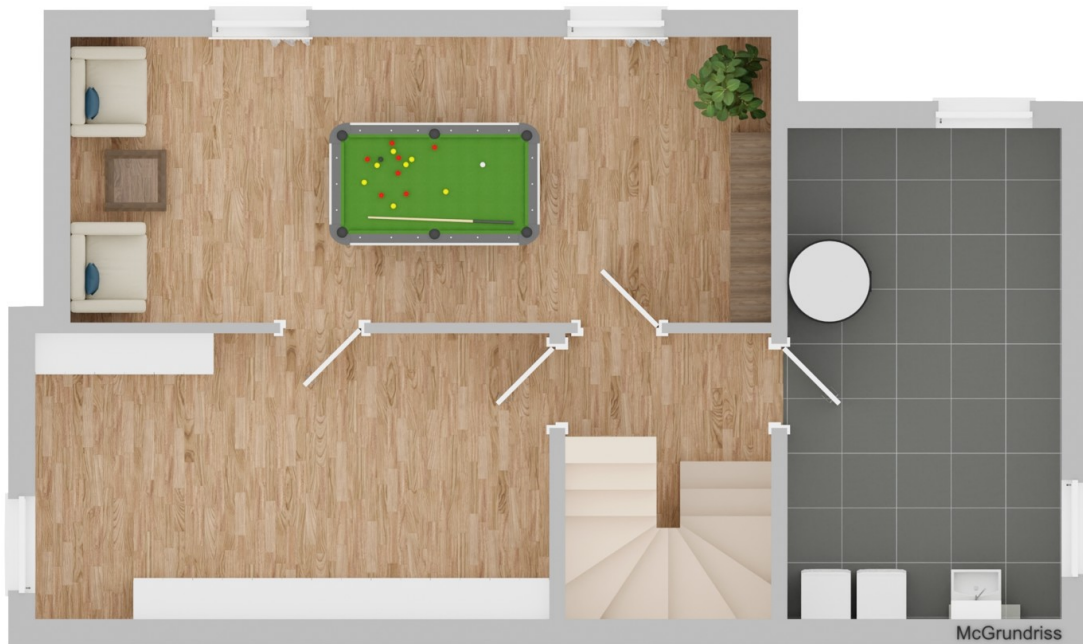
Objektnummer: 24069016 - 89250 Senden

## Die Immobilie



Objektnummer: 24069016 - 89250 Senden

## Die Immobilie



Objektnummer: 24069016 - 89250 Senden

## Die Immobilie



Objektnummer: 24069016 - 89250 Senden

## Die Immobilie



Hat dieses Objekt Ihr Interesse geweckt?  
Sie wünschen weitere Impressionen?  
Sie möchten die genaue Lage erfahren?

Wir senden Ihnen gern alle gewünschten Informationen zu.  
Kontaktieren Sie uns unter:

T.: 0731 - 97 73 89 0

Shop Ulm | Turmgasse 13 | 89073 Ulm | [ulm@von-poll.com](mailto:ulm@von-poll.com)

Leading REAL ESTATE COMPANIES OF THE WORLD

[www.von-poll.com/ulm](http://www.von-poll.com/ulm)



Finden Sie  
Ihre Immobilie.

Vorgemerkte Suchkunden  
erfahren frühzeitig von  
neuen Immobilienangeboten.

[www.von-poll.com/ulm](http://www.von-poll.com/ulm)

Objektnummer: 24069016 - 89250 Senden

## Die Immobilie



### Immobilie gefunden, *Finanzierung* gelöst.

Jetzt persönliches Kaufbudget berechnen und die passende Finanzierungslösung ermitteln.

[www.von-poll.com/finanzieren](http://www.von-poll.com/finanzieren)



FÜR SIE IN DEN BESTEN LAGEN



### IHRE IMMOBILIENSPEZIALISTEN

Eigentümern bieten wir eine kostenfreie und unverbindliche  
Marktpreiseinschätzung ihrer Immobilie an.

Kontaktieren Sie uns, wir freuen uns darauf, Sie persönlich und individuell zu beraten.

T.: 0731 - 97 73 89 0



Shop Ulm | Turmgasse 13 | 89073 Ulm | [ulm@von-poll.com](mailto:ulm@von-poll.com)



[www.von-poll.com/ulm](http://www.von-poll.com/ulm)



Objektnummer: 24069016 - 89250 Senden

## Ein erster Eindruck

Diese großzügige Doppelhaushälfte in ruhiger Lage von Senden, Stadtmitte, wurde im Jahr 2021 erbaut und bietet Ihnen auf ca. 174 m<sup>2</sup> Wohnfläche und einem ca. 273 m<sup>2</sup> großen Grundstück viel Platz für neue Wohnideen. Die Immobilie verfügt über insgesamt 6,5 Zimmer auf 3 Ebenen und bietet durch ihre hochwertige Ausstattung den besten Wohnwert. Dieser Neubau ist ideal für Familien oder Paare mit viel Platzbedarf. Die Immobilie wird über eine Diele mit Gäste-WC und Abstellraum betreten. Der helle, offene Wohn- und Essbereich, mit Zugang zur gepflasterten Terrasse, ist das Herzstück des Hauses. Hier ist viel Raum für gesellige Abende mit Familie und Freunden. Der Küchenbereich, welcher zum Kochen einlädt, ist durch den Wohn- und Essbereich zu erreichen. Die bodentiefen Fenster und die Echtholzböden verleihen dem Raum eine warme, einladende Atmosphäre. Im Obergeschoss befinden sich 3 lichtdurchflutete und großzügig gestaltete Zimmer, die durch viel Platz zur individuellen Gestaltung einladen. Abgerundet wird diese Etage durch ein Tageslichtbad mit Badewanne und Dusche, sowie einen Abstellraum. Ein Highlight der Doppelhaushälfte ist das Studio im Dachgeschoss. Es kann als Einliegerwohnung genutzt werden. Ein weiteres Zimmer und ein Bad mit Dusche vervollständigen diese Ebene. Das mit Fußbodenheizung ausgestattete Untergeschoss bietet weitere interessante Möglichkeiten. Neben einem großen Abstellraum und einer Waschküche gibt es einen großen Raum, der beispielsweise als Büro/Hobbyraum oder als ein Reich für Jugendliche genutzt werden könnte. Der gepflegte Garten vor dem Haus mit einer kleinen Terrasse wird sicher zum Lieblingsplatz der Familie. Ein Garagenstellplatz und ein Außenstellplatz vervollständigen die Immobilie. Haben wir ihr Interesse geweckt ? Wir freuen uns über Ihre Kontaktanfrage. Bitte haben Sie Verständnis dafür, dass nur Anfragen mit vollständigen Kontaktdaten (Name, Adresse, Telefonnummer, E-Mail-Adresse) bearbeitet werden können.

Objektnummer: 24069016 - 89250 Senden

## Ausstattung und Details

- Effizienzhaus 40
- Nachhaltige Holzständerbauweise mit Massivholzdecken
- Keller in Massivbauweise
- Luft-Wasser-Wärmepumpe
- Zentrales Lüftungssystem mit Wärmerückgewinnung
- Fußbodenheizung in allen Wohnräumen, sowie dem UG
- Fenster mit Dreifachverglasung
- Elektrische Rollläden
- Elektrische Markisen an der Terrasse
- Dreischicht-Fertigparkett
- Fliesenformat bis zu 30 cm x 60 cm
- Sanitärausstattung von Villeroy & Boch
- Armaturen von Hans Grohe
- OG: Handtuchheizkörper im Bad und ebenerdige Dusche
- DG: ebenerdige Dusche

Objektnummer: 24069016 - 89250 Senden

## Alles zum Standort

Senden bietet eine einzigartige Kombination aus Stadtnähe und Natur. Man wohnt inmitten eines einzigartigen Naherholungsgebietes mit Wäldern und Seen, nur wenige Autobahnminuten von Ulm entfernt. Nicht umsonst verzeichnet die Stadt Senden ein überdurchschnittliches Bevölkerungswachstum auf mittlerweile über 23.000 Einwohnerinnen und Einwohner. Auch für die Bevölkerung der Region bietet die Stadt hervorragende Einkaufsmöglichkeiten. Die Innenstadt wird durch zahlreiche Märkte belebt. Zu idyllisch gelegenen Badeseen oder in die ausgedehnten Illerwälder führt ein gut ausgebautes Radwegenetz. Kulturell, sportlich oder gesellschaftlich Interessierten bietet ein reges Vereinsleben ein breites Betätigungsfeld. Einrichtungen des täglichen Bedarfs sind bequem zu Fuß oder mit dem Fahrrad zu erreichen. Vor Ort befinden sich Kindergärten und Grundschulen sowie eine Haupt- und Wirtschaftsschule. Der Ulmer Hauptbahnhof ist mit der Regionalbahn von Weißenhorn über Senden schnell und bequem zu erreichen. Über die B28 erreichen Sie in kürzester Zeit die Bundesautobahn A7.

Objektnummer: 24069016 - 89250 Senden

## Sonstige Angaben

Es liegt ein Energiebedarfsausweis vor. Dieser ist gültig bis 28.11.2032.  
Endenergiebedarf beträgt 11,70 kWh/(m<sup>2</sup>\*a). Wesentlicher Energieträger der Heizung ist Strom. Das Baujahr des Objekts lt. Energieausweis ist 2021. Die Energieeffizienzklasse ist A+.

Es liegt ein Energiebedarfsausweis vor. Dieser ist gültig bis 28.11.32  
Endenergiebedarf beträgt 11,70 kWh/(m<sup>2</sup>\*a). Wesentlicher Energieträger der Heizung ist Strom-Mix. Das Baujahr des Objekts lt. Energieausweis ist 2021. Die Energieeffizienzklasse ist A+.

**GELDWÄSCHE:** Als Immobilienmaklerunternehmen ist die von Poll Immobilien GmbH nach § 2 Abs. 1 Nr. 14 und § 11 Abs. 1, 2 Geldwäschegesetz (GwG) dazu verpflichtet, bei der Begründung einer Geschäftsbeziehung die Identität des Vertragspartners festzustellen und zu überprüfen, bzw. sobald ein ernsthaftes Interesse an der Durchführung des Immobilienkaufvertrages besteht. Hierzu ist es erforderlich, dass wir nach § 11 Abs. 4 GwG die relevanten Daten Ihres Personalausweises festhalten (wenn Sie als natürliche Person handeln) – beispielsweise mittels einer Kopie. Bei einer juristischen Person benötigen wir eine Kopie des Handelsregisterauszugs, aus welchem der wirtschaftlich Berechtigte hervorgeht. Das Geldwäschegesetz sieht vor, dass der Makler die Kopien bzw. Unterlagen fünf Jahre aufbewahren muss. Als unser Vertragspartner haben Sie auch eine Mitwirkungspflicht nach § 11 Abs. 6 GwG.

**HAFTUNG:** Wir weisen darauf hin, dass die von uns weitergegebenen Objektinformationen, Unterlagen, Pläne etc. vom Verkäufer bzw. Vermieter stammen. Eine Haftung für die Richtigkeit oder Vollständigkeit der Angaben übernehmen wir daher nicht. Es obliegt daher unseren Kunden, die darin enthaltenen Objektinformationen und Angaben auf ihre Richtigkeit hin zu überprüfen. Alle Immobilienangebote sind freibleibend und vorbehaltlich Irrtümer, Zwischenverkauf- und Vermietung oder sonstiger Zwischenverwertung.

**UNSER SERVICE FÜR SIE ALS EIGENTÜMER:** Planen Sie den Verkauf oder die Vermietung Ihrer Immobilie, so ist es für Sie wichtig, deren Marktwert zu kennen. Lassen Sie kostenfrei und unverbindlich den aktuellen Wert Ihrer Immobilie professionell durch einen unserer Immobilienspezialisten einschätzen. Unser bundesweites und internationales Netzwerk ermöglicht es uns, Verkäufer bzw. Vermieter und Interessenten bestmöglich zusammenzuführen.

Objektnummer: 24069016 - 89250 Senden

## Ansprechpartner

Weitere Informationen erhalten Sie über Ihren Ansprechpartner:

Marion Leplat

---

Turmgasse 13 Ulm  
E-Mail: [ulm@von-poll.com](mailto:ulm@von-poll.com)

*To Disclaimer of von Poll Immobilien GmbH*

---

[www.von-poll.com](http://www.von-poll.com)