

Buchholz i.d.N. / Holm-Seppensen

Großzügiger Lebenstraum

Objektnummer: 25095026



www.von-poll.de

KAUFPREIS: 895.000 EUR • WOHNFLÄCHE: ca. 176 m² • ZIMMER: 6 • GRUNDSTÜCK: 1.698 m²

Objektnummer: 25095026 - 21244 Buchholz i.d.N. / Holm-Seppensen

- Auf einen Blick
- Die Immobilie
- Auf einen Blick: Energiedaten
- Ein erster Eindruck
- Alles zum Standort
- Weitere Informationen
- Ansprechpartner

Objektnummer: 25095026 - 21244 Buchholz i.d.N. / Holm-Seppensen

Auf einen Blick

Objektnummer	25095026	Kaufpreis	895.000 EUR
Wohnfläche	ca. 176 m ²	Haus	Einfamilienhaus
Dachform	Krüppelwalmdach	Provision	Käuferprovision beträgt 25.000,- € (inkl. MwSt.)
Zimmer	6	Modernisierung / Sanierung	2025
Schlafzimmer	4	Bauweise	Massiv
Badezimmer	2	Ausstattung	Einbauküche, Balkon
Baujahr	2001		
Stellplatz	2 x Carport		

Objektnummer: 25095026 - 21244 Buchholz i.d.N. / Holm-Seppensen

Auf einen Blick: Energiedaten

Heizungsart	Fussbodenheizung	Energieinformationen	VERBRAUCH
Wesentlicher Energieträger	Erdgas leicht	Endenergieverbrauch	89.00 kWh/m ² a
Energieausweis gültig bis	13.05.2035	Energie-Effizienzklasse	C
Befuerung	Gas	Baujahr laut Energieausweis	2001

Objektnummer: 25095026 - 21244 Buchholz i.d.N. / Holm-Seppensen

Die Immobilie



Objektnummer: 25095026 - 21244 Buchholz i.d.N. / Holm-Seppensen

Die Immobilie



Objektnummer: 25095026 - 21244 Buchholz i.d.N. / Holm-Seppensen

Die Immobilie



Objektnummer: 25095026 - 21244 Buchholz i.d.N. / Holm-Seppensen

Die Immobilie



Objektnummer: 25095026 - 21244 Buchholz i.d.N. / Holm-Seppensen

Die Immobilie



Objektnummer: 25095026 - 21244 Buchholz i.d.N. / Holm-Seppensen

Die Immobilie



Objektnummer: 25095026 - 21244 Buchholz i.d.N. / Holm-Seppensen

Die Immobilie



Objektnummer: 25095026 - 21244 Buchholz i.d.N. / Holm-Seppensen

Die Immobilie



Objektnummer: 25095026 - 21244 Buchholz i.d.N. / Holm-Seppensen

Die Immobilie



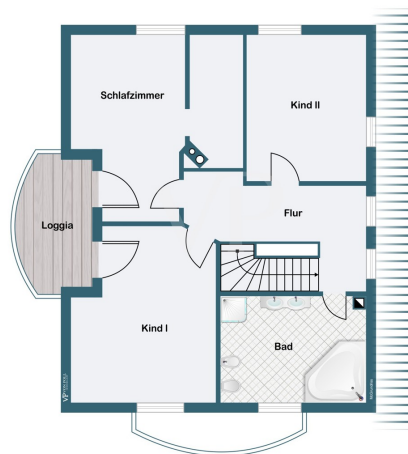
Objektnummer: 25095026 - 21244 Buchholz i.d.N. / Holm-Seppensen

Die Immobilie



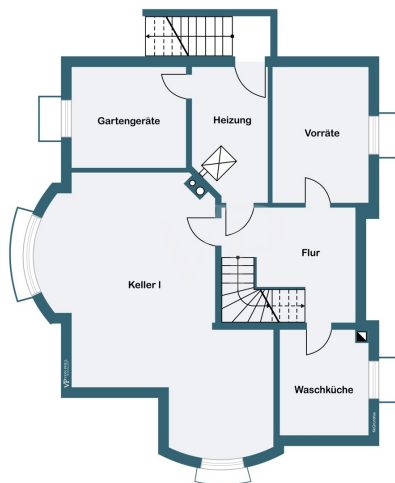
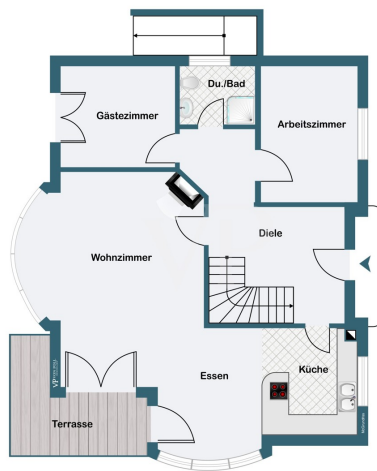
Objektnummer: 25095026 - 21244 Buchholz i.d.N. / Holm-Seppensen

Die Immobilie



Objektnummer: 25095026 - 21244 Buchholz i.d.N. / Holm-Seppensen

Die Immobilie



Objektnummer: 25095026 - 21244 Buchholz i.d.N. / Holm-Seppensen

Ein erster Eindruck

Auf einem weitläufigen Grundstück befindet sich dieses 2001 massiv erbaute Architektenhaus in Bestlage von Holm-Seppensen.

Ein wunderschönes und liebevoll geplantes Zuhause, dass mit sechs Zimmern und Vollkeller viele Wünsche wahr werden lässt.

Hochwertige Holzfenster, ein eleganter Balkon mit Zugang zu zwei Schlafzimmern, großzügige Flurbereiche und moderne Badezimmer heißen Sie willkommen!

Im Obergeschoss wurde eine Küche eingerichtet, sodass auch ein Mehrgenerationenhaus möglich ist.

Das Dachgeschoß ist zusätzlich zu einem Studio ausgebaut worden.

Freuen Sie sich auf diese einzigartige Immobilie auf einem Traumgrundstück!

Objektnummer: 25095026 - 21244 Buchholz i.d.N. / Holm-Seppensen

Alles zum Standort

Leben im Grünen in der Metropolregion Hamburg.

Holm-Seppensen ist ein bevorzugter Ortsteil der Stadt Buchholz mit Waldwohncharakter und ausgezeichneter Infrastruktur. Öffentlicher Nahverkehr mit Bus, Bahn und AST-Verkehr sind vorhanden, verschiedene Einkaufsmöglichkeiten ebenfalls. Restaurants, eine Grundschule, Kindergärten und Ärzte ergänzen das reichhaltige Versorgungsangebot.

Der Ort bietet zudem vielfältige Freizeitmöglichkeiten. Neben Tennishallen und -plätzen, einer Reitanlage, einem Golfplatz und einem Bowlingcenter bietet die nähere Umgebung viele Anreize zum Wandern, Joggen und Radfahren.

Mit dem PKW, der Heidebahn oder dem Stadtbus erreichen Sie die Buchholzer Innenstadt in wenigen Minuten.

Durch die Autobahnen A1 und A7 oder die Bus- und Bahnverbindungen hat man eine sehr gute Anbindung an die Städte Hamburg, Hannover, Bremen und Lüneburg.

Objektnummer: 25095026 - 21244 Buchholz i.d.N. / Holm-Seppensen

Weitere Informationen

Es liegt ein Energieverbrauchsausweis vor.

Dieser ist gültig bis 13.5.2035.

Endenergieverbrauch beträgt 89.00 kwh/(m²*a).

Wesentlicher Energieträger der Heizung ist Erdgas leicht.

Das Baujahr des Objekts lt. Energieausweis ist 2001.

Die Energieeffizienzklasse ist C.

Objektnummer: 25095026 - 21244 Buchholz i.d.N. / Holm-Seppensen

Ansprechpartner

Weitere Informationen erhalten Sie über Ihren Ansprechpartner:

Andrea Syring

Neue Straße 16, 21244 Buchholz

Tel.: +49 4181 - 99 849 0

E-Mail: nordheide@von-poll.com

Zum Impressum der von Poll Immobilien GmbH

www.von-poll.com