

Torri Del Benaco – Gardasee

Stadthaus unterteilt in 2 unabhängige Einheiten

Objektnummer: IT254151961



www.von-poll.it

KAUFPREIS: 0 EUR • WOHNFLÄCHE: ca. 157 m²

Objektnummer: IT254151961 - 37010 Torri Del Benaco – Gardasee

- Auf einen Blick
- Die Immobilie
- Auf einen Blick: Energiedaten
- Grundrisse
- Ein erster Eindruck
- Ansprechpartner

Objektnummer: IT254151961 - 37010 Torri Del Benaco – Gardasee

Auf einen Blick

Objektnummer	IT254151961	Kaufpreis	Auf Anfrage
Wohnfläche	ca. 157 m ²	Haus	Mehrfamilienhaus
Schlafzimmer	2	Provision	provisionspflichtig
Badezimmer	2	Gesamtfläche	ca. 164 m ²

Objektnummer: IT254151961 - 37010 Torri Del Benaco – Gardasee

Auf einen Blick: Energiedaten

Befuerung

Gas

Objektnummer: IT254151961 - 37010 Torri Del Benaco – Gardasee

Die Immobilie



Objektnummer: IT254151961 - 37010 Torri Del Benaco – Gardasee

Die Immobilie



Objektnummer: IT254151961 - 37010 Torri Del Benaco – Gardasee

Die Immobilie



Objektnummer: IT254151961 - 37010 Torri Del Benaco – Gardasee

Die Immobilie



Objektnummer: IT254151961 - 37010 Torri Del Benaco – Gardasee

Die Immobilie



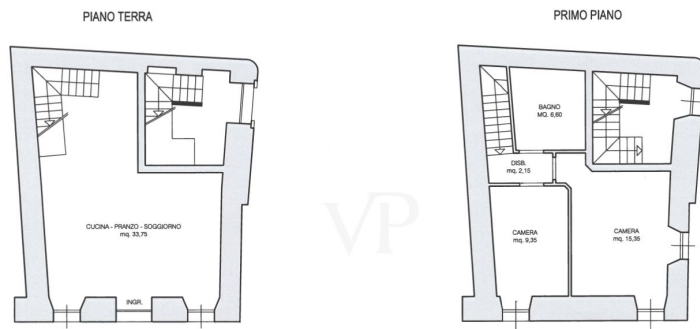
Objektnummer: IT254151961 - 37010 Torri Del Benaco – Gardasee

Die Immobilie

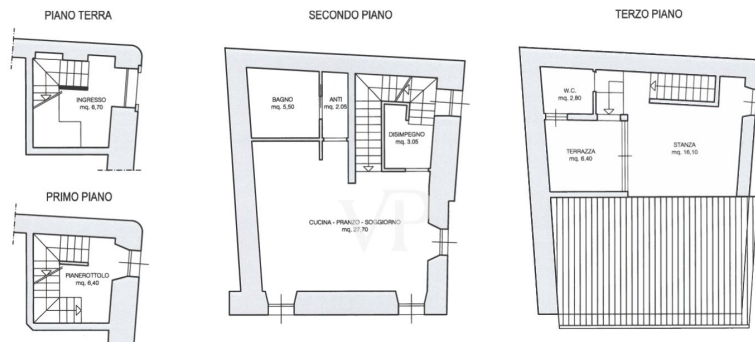


Objektnummer: IT254151961 - 37010 Torri Del Benaco – Gardasee

Grundrisse



APPARTAMENTO - Via Chiesa, 12



APPARTAMENTO - Via A. Volta

Dieser Grundriss ist nicht massstabsgetreu. Die Unterlagen wurden uns vom Auftraggeber zur Verfügung gestellt. Aus diesem Grund können wir nicht für die Richtigkeit der Angaben garantieren.

Objektnummer: IT254151961 - 37010 Torri Del Benaco – Gardasee

Ein erster Eindruck

Stadthaus mit Seeblick in Torri del Benaco - ideal für Investitionen

In der eindrucksvollen Umgebung von Torri del Benaco, nur wenige Schritte vom See und den wichtigsten Dienstleistungen entfernt, bieten wir ein charmantes freistehendes Terracielo zum Verkauf an, das in zwei völlig autonome Einheiten aufgeteilt ist.

Das Anwesen ist auf zwei Ebenen entwickelt:

Im Erdgeschoss finden wir die erste Einheit (Duplex) mit einer Fläche von 67 qm netto und 78 qm kommerziell, während im ersten Stock die zweite Einheit entwickelt wird (auch auf zwei Ebenen), mit 71 qm netto und 86 qm kommerziell, zu denen eine 7 qm Terrasse mit einem herrlichen Blick auf den See hinzugefügt wird.

Die beiden Einheiten, beide mit unabhängigen Eingängen, bieten die Möglichkeit, separat genutzt werden, ideal für touristische Vermietungen, oder als eine kombinierte Wohnlösung.

Die Panoramaterrasse ist eine der Stärken des Anwesens, ideal um Momente der Entspannung und den zeitlosen Charme des Gardasees zu genießen.

Diese Immobilie ist die ideale Lösung für diejenigen, die eine solide und vielseitige Investition in einer der begehrtesten Lagen der Gardasee-Riviera suchen.

Kontaktieren Sie uns für weitere Informationen oder um eine Besichtigung zu vereinbaren.

Objektnummer: IT254151961 - 37010 Torri Del Benaco – Gardasee

Ansprechpartner

Weitere Informationen erhalten Sie über Ihren Ansprechpartner:

Christian Weissensteiner

Largo Dante Alighieri, n.3, 25087 Salò

Tel.: +39 0365 690596

E-Mail: salo@von-poll.com

Zum Impressum der von Poll Immobilien GmbH

www.von-poll.com