

Windorf

Einfamilienhaus mit großem Garten

Objektnummer: 25345001



www.von-poll.com

KAUFPREIS: 249.000 EUR • WOHNFLÄCHE: ca. 161,76 m² • ZIMMER: 6 • GRUNDSTÜCK: 768 m²

Objektnummer: 25345001 - 94575 Windorf

- Auf einen Blick
- Die Immobilie
- Auf einen Blick: Energiedaten
- Grundrisse
- Ein erster Eindruck
- Ausstattung und Details
- Alles zum Standort
- Weitere Informationen
- Ansprechpartner

Objektnummer: 25345001 - 94575 Windorf

Auf einen Blick

Objektnummer	25345001	Kaufpreis	249.000 EUR
Wohnfläche	ca. 161,76 m ²	Bauweise	Massiv
Zimmer	6	Ausstattung	Terrasse, Gäste-WC, Kamin, Garten/ mitbenutzung, Einbauküche
Schlafzimmer	5		
Badezimmer	1		
Baujahr	1918		
Stellplatz	1 x Garage		

Objektnummer: 25345001 - 94575 Windorf

Auf einen Blick: Energiedaten

Heizungsart	Zentralheizung	Energieinformationen	VERBRAUCH
Wesentlicher Energieträger	Öl	Endenergieverbrauch	142.80 kWh/m ² a
Energieausweis gültig bis	21.12.2034	Energie-Effizienzklasse	E
Befuerung	Öl	Baujahr laut Energieausweis	1918

Objektnummer: 25345001 - 94575 Windorf

Die Immobilie



Objektnummer: 25345001 - 94575 Windorf

Die Immobilie



Objektnummer: 25345001 - 94575 Windorf

Die Immobilie



Objektnummer: 25345001 - 94575 Windorf

Die Immobilie



Objektnummer: 25345001 - 94575 Windorf

Die Immobilie



Objektnummer: 25345001 - 94575 Windorf

Die Immobilie



Objektnummer: 25345001 - 94575 Windorf

Die Immobilie



Objektnummer: 25345001 - 94575 Windorf

Die Immobilie



Objektnummer: 25345001 - 94575 Windorf

Die Immobilie



Objektnummer: 25345001 - 94575 Windorf

Die Immobilie



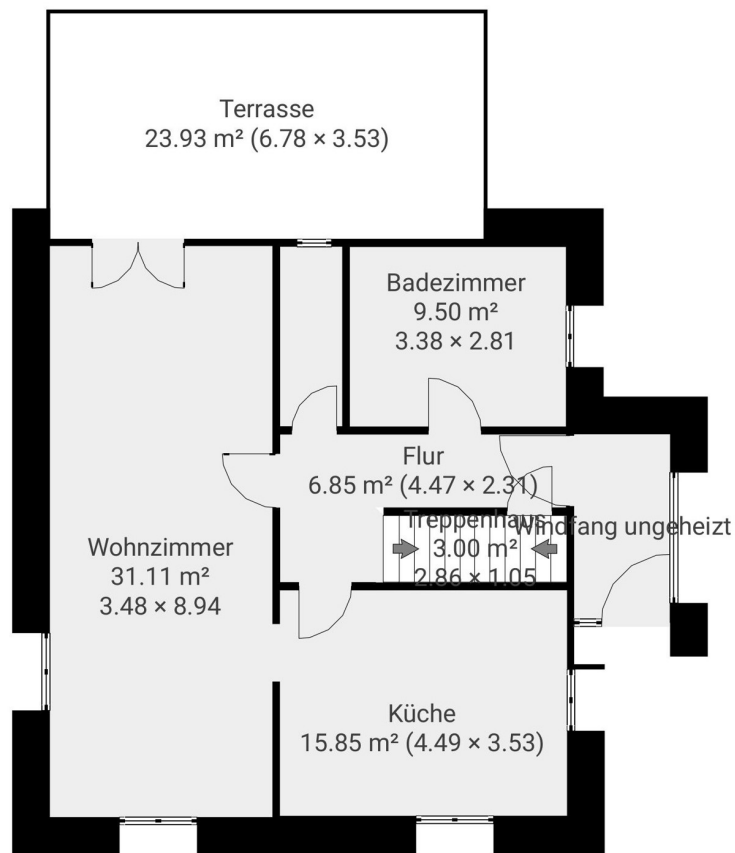
Objektnummer: 25345001 - 94575 Windorf

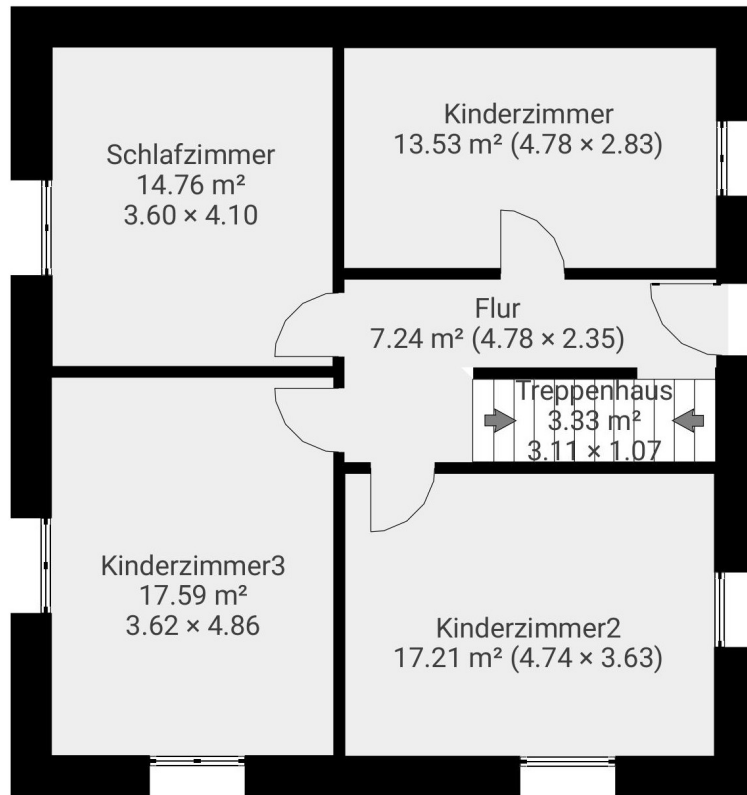
Die Immobilie

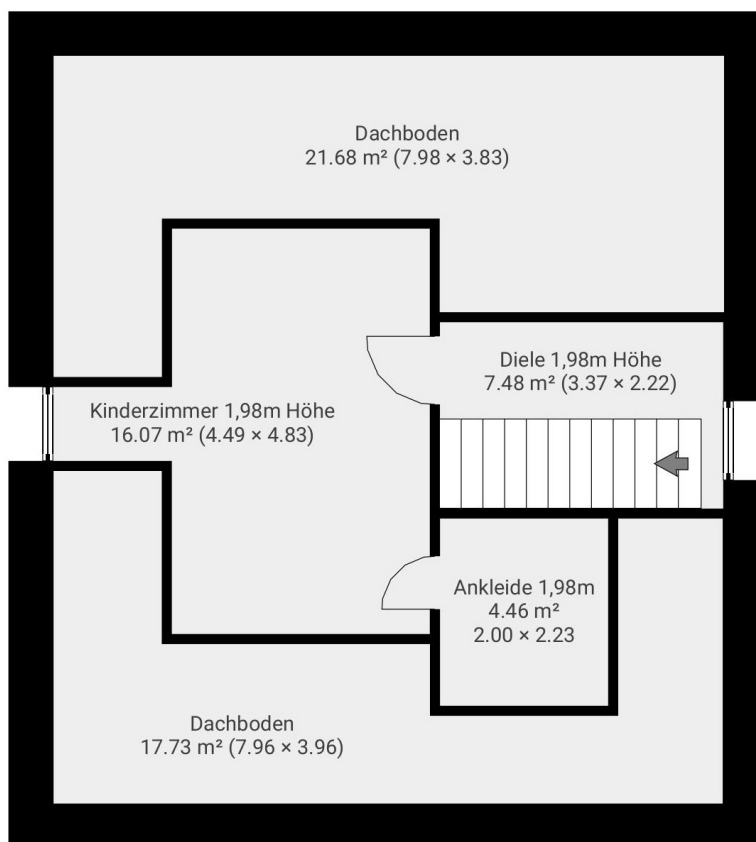


Objektnummer: 25345001 - 94575 Windorf

Grundrisse







Dieser Grundriss ist nicht massstabsgetreu. Die Unterlagen wurden uns vom Auftraggeber zur Verfügung gestellt. Aus diesem Grund können wir nicht für die Richtigkeit der Angaben garantieren.

Objektnummer: 25345001 - 94575 Windorf

Ein erster Eindruck

Zum Verkauf steht ein charmantes Einfamilienhaus, das sich durch seine großzügige Wohnfläche von ca. 161 m² und ein weitläufiges Grundstück von ca. 780 m² auszeichnet. Das im Jahre 1918 erbaute Haus befindet sich in einem vollständig fertiggestellten Zustand und bietet neben einer soliden Bauweise modernen Wohnkomfort. Das Haus verfügt über insgesamt sechs Zimmer, darunter fünf gut proportionierte Schlafzimmer, die sich ideal für eine große Familie oder Gäste eignen. Ein besonderes Highlight des Wohnzimmers ist der gemütliche Holzofen, der nicht nur für eine angenehme Atmosphäre sorgt, sondern auch an kühleren Tagen behagliche Wärme bietet. Der Wohnraum wird durch eine überdachte Terrasse ergänzt, die als Erweiterung des Wohnbereichs dient. Diese lädt zum Entspannen oder zu geselligen Stunden an der frischen Luft ein. Dreifach verglaste Fenster tragen zur Energieeffizienz bei und bieten darüber hinaus einen effektiven Schallschutz. Die Außenwände sind gedämmt, was ebenfalls zur Verbesserung der Energieeffizienz beiträgt. Die Heizungsanlage ist in Form einer Zentralheizung ausgeführt, die das gesamte Haus gleichmäßig und zuverlässig beheizt. Die Ausstattung des Hauses ist als normal einzustufen und bietet somit eine solide Grundlage für individuelle Anpassungen und Gestaltungsmöglichkeiten. Die Raumaufteilung im Erdgeschoss präsentiert sich großzügig und durchdacht. Der offene Übergang zwischen Wohn-, Ess- und Kochbereich schafft ein angenehmes Ambiente und fördert die familiäre Interaktion. Der Zugang zur Terrasse bietet zusätzliche Möglichkeiten für das Leben im Freien. Das Haus ist komplett unterkellert und bietet dadurch auch genügend Stauraum. Das Grundstück bietet ausreichend Platz für gestalterische Ideen und Nutzungsmöglichkeiten im Außenbereich. Hier können Spielbereiche für Kinder, ein Garten oder zusätzliche Sitzmöglichkeiten geschaffen werden, um das großzügige Grundstück optimal zu nutzen. Für weitere Informationen oder zur Vereinbarung eines Besichtigungstermins stehen wir Ihnen jederzeit gerne zur Verfügung. Nutzen Sie die Gelegenheit, sich einen eigenen Eindruck von dieser ansprechenden Immobilie zu verschaffen.

Objektnummer: 25345001 - 94575 Windorf

Ausstattung und Details

- offener Wohn-/ Essbereich
- überdachte Terrasse
- Dreifachverglaste Fenster
- Garage

Objektnummer: 25345001 - 94575 Windorf

Alles zum Standort

Otterskirchen ist ein charmantes Dorf in der Gemeinde Windorf, eingebettet in die malerische Landschaft des niederbayerischen Landkreises Passau. Die Umgebung ist geprägt von sanften Hügeln, Wäldern und Wiesen, die zahlreiche Freizeitmöglichkeiten für Naturliebhaber und Sportbegeisterte bieten, sei es beim Wandern, Radfahren oder einfach beim Genießen der Natur. Die Anbindung an die umliegenden Städte ist hervorragend. Otterskirchen liegt nur wenige Kilometer von der A 3 entfernt, sodass Sie bequem in die nahegelegenen Städte gelangen können. Die Infrastruktur des Dorfes bietet alles, was man für den täglichen Bedarf benötigt. So befindet sich neben einer Bäckerei, einem Metzger auch ein Kindergarten direkt im Ort. In Windorf, nur wenige Minuten entfernt, finden Sie weitere Einkaufsmöglichkeiten, Schulen, und ärztliche Versorgung. Insgesamt ist Otterskirchen ein idealer Standort für alle, die die Ruhe der Natur schätzen, ohne auf die Annehmlichkeiten des städtischen Lebens verzichten zu müssen. Hier finden Sie den perfekten Ort zum Wohlfühlen und Entspannen.

Objektnummer: 25345001 - 94575 Windorf

Weitere Informationen

Es liegt ein Energieverbrauchsausweis vor. Dieser ist gültig bis 21.12.2034. Endenergieverbrauch beträgt 142.80 kwh/(m²*a). Wesentlicher Energieträger der Heizung ist Öl. Das Baujahr des Objekts lt. Energieausweis ist 1918. Die Energieeffizienzklasse ist E. PROVISIONSHINWEIS: Mit der Anfrage bei und durch Inanspruchnahme der Dienstleistung der Firma von Poll Immobilien GmbH, wird ein Maklervertrag geschlossen. Sofern es durch die Tätigkeit der Firma VON POLL IMMOBILIEN GmbH zu einem wirksamen Hauptvertrag mit der Eigentümerseite kommt, hat der Interessent bei Abschluss - eines MIETVERTRAGS keine Provision/Maklercourtage an die von Poll Immobilien GmbH zu zahlen. - eines KAUFVERTRAGS die ortsübliche Provision/Maklercourtage an die von Poll Immobilien GmbH gegen Rechnung zu zahlen. GELDWÄSCHE: Als Immobilienmaklerunternehmen ist die von Poll Immobilien GmbH nach § 1, 2 Abs. 1 Nr. 10, 4 Abs. 3 Geldwäschegesetz (GwG) dazu verpflichtet, vor Begründung einer Geschäftsbeziehung die Identität des Vertragspartners festzustellen und zu überprüfen. Hierzu ist es erforderlich, dass wir die relevanten Daten Ihres Personalausweises festhalten – beispielsweise mittels einer Kopie. Das Geldwäschegesetz (GwG) sieht vor, dass der Makler die Kopien bzw. Unterlagen fünf Jahre aufbewahren muss. HAFTUNG: Wir weisen darauf hin, dass die von uns weitergegebenen Objektinformationen, Unterlagen, Pläne etc. vom Verkäufer bzw. Vermieter stammen. Eine Haftung für die Richtigkeit oder Vollständigkeit der Angaben übernehmen wir daher nicht. Es obliegt daher unseren Kunden, die darin enthaltenen Objektinformationen und Angaben auf ihre Richtigkeit hin zu überprüfen. Alle Immobilienangebote sind freibleibend und vorbehaltlich Irrtümer, Zwischenverkauf- und Vermietung oder sonstiger Zwischenverwertung. UNSER SERVICE FÜR SIE ALS EIGENTÜMER: Planen Sie den Verkauf oder die Vermietung Ihrer Immobilie, so ist es für Sie wichtig, deren Marktwert zu kennen. Lassen Sie kostenfrei und unverbindlich den aktuellen Wert Ihrer Immobilie professionell durch einen unserer Immobilienspezialisten einschätzen. Unser bundesweites und internationales Netzwerk ermöglicht es uns, Verkäufer bzw. Vermieter und Interessenten bestmöglich zusammenzuführen.

Objektnummer: 25345001 - 94575 Windorf

Ansprechpartner

Weitere Informationen erhalten Sie über Ihren Ansprechpartner:

Mathias Zank

Heiliggeistgasse 1, 94032 Passau

Tel.: +49 851 - 21 18 923 0

E-Mail: passau@von-poll.com

Zum Impressum der von Poll Immobilien GmbH

www.von-poll.com